



๘๐ ปี มหาวิทยาลัยราชภัฏสุรินทร์

แผนปฏิบัติการด้านการพัฒนาเอกลักษณ์
ของคณะมนุษยศาสตร์และสังคมศาสตร์

มหาวิทยาลัยราชภัฏสุรินทร์
ประจำปีการศึกษา 2560

เอกลักษณ์ (Uniqueness) คือ “เน้นความเป็นวัง ปลูกฝังองค์ความรู้ ยึดมั่นคุณธรรมให้เชิดชู เป็นองค์กรแห่งการเรียนรู้สู่สากล”

คำนำ

การประเมินคุณภาพภายนอกกรอบสามระดับอุดมศึกษา สำนักงานรับรองมาตรฐานและประเมินคุณภาพการศึกษา (สมศ.) ตัวบ่งชี้ที่ ๑๗ ผลการพัฒนาตามจุดเน้นและจุดเด่นที่ส่งผลกระทบต่อเป็นเอกลักษณ์ของสถาบัน

เพื่อนำเอกลักษณ์ ของคณะมนุษยศาสตร์และสังคมศาสตร์ไปสู่การปฏิบัติอย่างเป็นรูปธรรม คณะจึงจัดทำแผนปฏิบัติการด้านการพัฒนาเอกลักษณ์ ของคณะและหวังเป็นอย่างยิ่งว่าแผนปฏิบัติการการพัฒนาเอกลักษณ์ฉบับนี้จะนำมาซึ่งประโยชน์สำหรับผลการดำเนินงานและการตรวจประเมิน เพื่อการประเมินคุณภาพภายในของคณะและรองรับการตรวจประเมินคุณภาพภายนอกอย่างมีประสิทธิภาพและประสิทธิผลมากยิ่งขึ้น

คณะมนุษยศาสตร์และสังคมศาสตร์

สารบัญ

คำนำ.....	ก
สารบัญ.....	ข
บทสรุปสำหรับผู้บริหาร.....	1
ส่วนที่ 1 บทนำ.....	2
1.1 หลักการและเหตุ	2
1.2 โครงสร้างของคณะมนุษยศาสตร์และสังคมศาสตร์	3
1.3 โครงสร้างการบริหารจัดการ (ADMINISTRATIVE CHART)	4
1.4 ผลการดำเนินงานการพัฒนาเอกลักษณ์.....	5
1.5 ข้อมูลพื้นฐานของคณะมนุษยศาสตร์และสังคมศาสตร์ประจำปีงบประมาณ พ.ศ. 2561	8
1.5.1 วิสัยทัศน์ (Vision).....	8
1.5.2 พันธกิจ (Mission).....	8
1.5.3 ภารกิจหลัก (Key result area).....	8
1.5.4 เสาหลัก (Pillar).....	8
1.5.5 วัฒนธรรม (Culture)	8
1.5.6 อัตลักษณ์ (Identity).....	8
1.5.7 ค่านิยมหลัก (Core Values).....	9
1.5.8 ประเด็นยุทธศาสตร์ (Strategic Thrusts)	9
1.6 เอกลักษณ์.....	9
1.6.1 เอกลักษณ์ของมหาวิทยาลัยราชภัฏสวนสุนันทา.....	9
1.6.2 เอกลักษณ์ของคณะมนุษยศาสตร์และสังคมศาสตร์.....	9
ส่วนที่ 2 แผนปฏิบัติการด้านการพัฒนาเอกลักษณ์.....	10
2.1 นโยบายด้านการพัฒนาเอกลักษณ์	10
2.2 วัตถุประสงค์ของแผนปฏิบัติการด้านการพัฒนาเอกลักษณ์.....	10
2.3 ยุทธศาสตร์ เป้าประสงค์เชิงยุทธศาสตร์ ตัวชี้วัดความสำเร็จและค่าเป้าหมาย	10
2.3.1 ยุทธศาสตร์.....	10
2.3.2 เป้าประสงค์เชิงยุทธศาสตร์.....	10
2.3.3 ตัวชี้วัดความสำเร็จและค่าเป้าหมาย.....	10
2.4 ขั้นตอนการพัฒนาเอกลักษณ์.....	12
2.5 แผนปฏิบัติการด้านการพัฒนาเอกลักษณ์	13
2.5.1 เน้นความเป็นวัง	13

2.5.2 เป็นองค์กรแห่งการเรียนรู้สู่สากล.....	14
ส่วนที่ 3 แนวทางการนำแผนสู่การปฏิบัติและการติดตามประเมินผล	15
3.1 แนวทางการนำแผนปฏิบัติการด้านการพัฒนาเอกลักษณ์ไปสู่การปฏิบัติ	15
3.2 การติดตามและประเมินผลแผนปฏิบัติการด้าน	16
3.3 หลักฐานประกอบการรายงานผลความสำเร็จ	16
ภาคผนวก.....	
ก คำสั่งแต่งตั้งคณะกรรมการจัดทำแผนปฏิบัติการด้านการพัฒนาเอกลักษณ์.....	
ข รายงานการประชุมที่เกี่ยวข้องกับการจัดทำแผนปฏิบัติการด้านการพัฒนาเอกลักษณ์.	

บทสรุปสำหรับผู้บริหาร

คณะมนุษยศาสตร์และสังคมศาสตร์ ได้จัดทำแผนปฏิบัติการด้านการพัฒนาเอกลักษณ์ ประจำปีการศึกษา 2560 เพื่อเป็นกรอบแนวทางในการดำเนินงานและส่งเสริมดำเนินงานตัวชี้วัดตามแผนปฏิบัติการราชการ ตัวชี้วัดที่ 3.2.4 ระดับความพึงพอใจเกี่ยวกับการดำเนินการตามเอกลักษณ์ของมหาวิทยาลัย คณะมนุษยศาสตร์และสังคมศาสตร์ จึงได้จัดทำแผนปฏิบัติการด้านการพัฒนาเอกลักษณ์ และให้สอดคล้องกับ แผนกลยุทธ์และแผนปฏิบัติการประจำปีงบประมาณ พ.ศ. 2561 ซึ่งแผนปฏิบัติการด้านการพัฒนาเอกลักษณ์ ของคณะมนุษยศาสตร์และสังคมศาสตร์ ประจำปีการศึกษา 2559 คณะได้จัดทำโครงการสืบสานประเพณีไทยวันสงกรานต์ ประจำปีการศึกษา 2560 และโครงการพัฒนาแหล่งเรียนรู้เส้นทางท่องเที่ยวชุมชนแบบมีส่วนร่วม เพื่อตอบสนองเอกลักษณ์ของมหาวิทยาลัยและหน่วยงาน

และในปีการศึกษา 2560 เอกอัครราชทูตมหาวิทยาลัย “เน้นความเป็นวัง ปลูกฝังองค์ความรู้ ยึดมั่นคุณธรรม ให้เชิดชู เป็นองค์กรแห่งการเรียนรู้สู่สากล” และคณะมนุษยศาสตร์และสังคมศาสตร์ ได้จัดทำแผนปฏิบัติการด้านการพัฒนาเอกลักษณ์ ของคณะมนุษยศาสตร์และสังคมศาสตร์ ประจำปีการศึกษา 2560 ประกอบด้วยโครงการทั้งสิ้น 2 โครงการ โดยแผนปฏิบัติการด้านการพัฒนาเอกลักษณ์ “เน้นความเป็นวัง” จัดโครงการรณรงค์แต่งกายด้วยผ้าไทย (ทุกวันพฤหัสบดี) และแผนปฏิบัติการด้านการพัฒนาเอกลักษณ์ “เป็นองค์กรแห่งการเรียนรู้สู่สากล” จัดโครงการพัฒนาแหล่งเรียนรู้เส้นทางท่องเที่ยวชุมชนแบบมีส่วนร่วม

ผู้รับผิดชอบโครงการและงบประมาณที่จะดำเนินงานขับเคลื่อนเอกลักษณ์ของคณะ ซึ่งคณะหวังเป็นอย่างยิ่งว่า แผนปฏิบัติการด้านการพัฒนาเอกลักษณ์ ฉบับนี้จะตอบสนองกับเอกลักษณ์ของมหาวิทยาลัยและของคณะ เพื่อจะเป็นแนวทางในการดำเนินงานให้บรรลุเป้าหมายตามวัตถุประสงค์ที่กำหนด

ผู้ช่วยศาสตราจารย์ ดร.นิพนธ์ ศศิธรเสาวภา

คณบดีคณะมนุษยศาสตร์และสังคมศาสตร์

ส่วนที่ 1 บทนำ

1.1 หลักการและเหตุผล

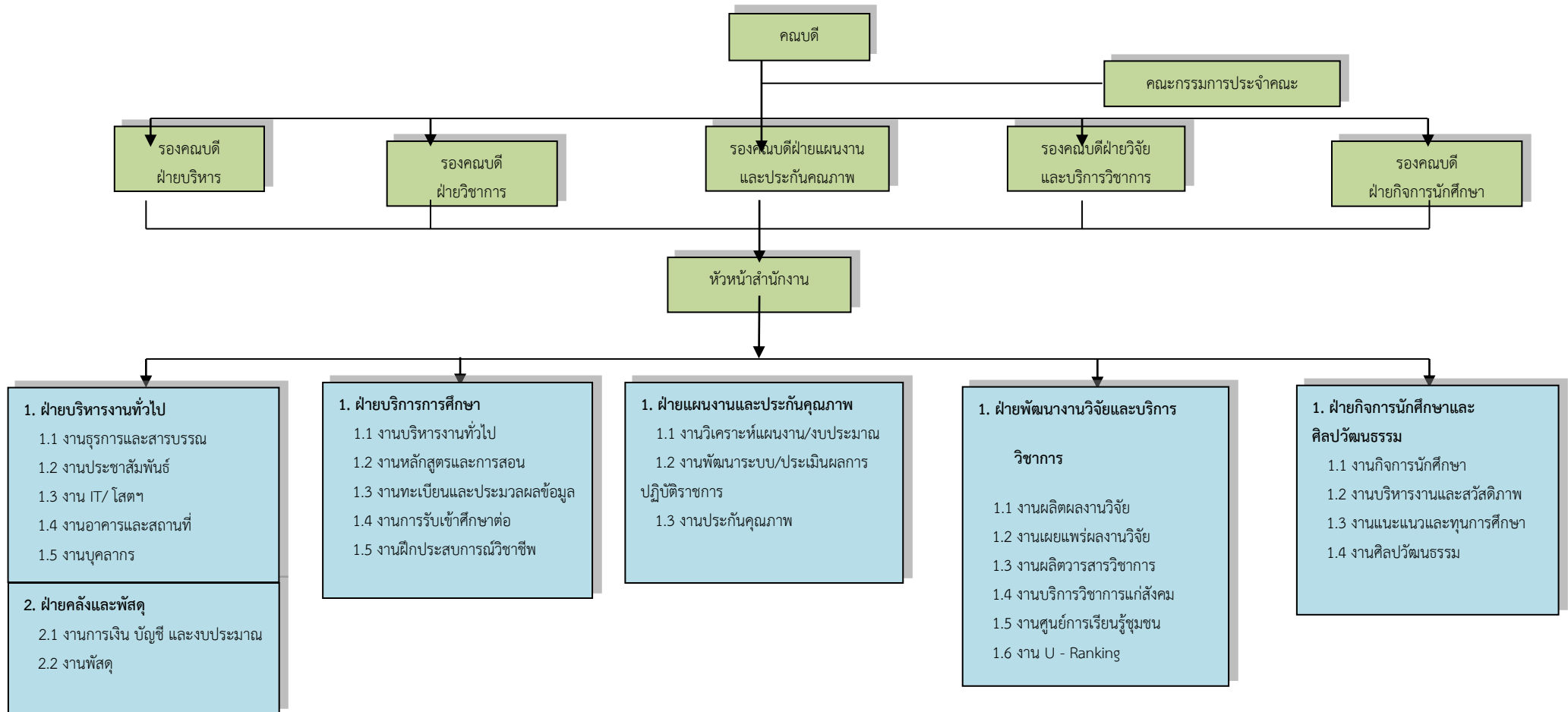
แผนปฏิบัติการด้านการพัฒนาเอกลักษณ์ของคณะมนุษยศาสตร์และสังคมศาสตร์ เป็นแผนที่ได้จากการร่วมระดมความคิดจากคณะผู้บริหาร บุคลากร ผู้มีส่วนได้ส่วนเสีย โดยเชื่อมโยงสอดคล้องกับวิสัยทัศน์ พันธกิจ และประเด็นยุทธศาสตร์ของคณะโดยร่วมกันพิจารณาสภาพการณ์ทั้งภายในและภายนอกพร้อมกำหนดเป้าหมายทิศทาง และวิธีการในการดำเนินงานอย่างเป็นระบบ ตลอดจนการถ่ายทอดกลยุทธ์จากระดับองค์กรสู่ระดับบุคคล โดยมีวัตถุประสงค์เพื่อเป็นการสื่อสาร ถ่ายทอด และเปลี่ยนแปลงแผนกลยุทธ์ไปสู่การปฏิบัติ เพื่อให้คณะมนุษยศาสตร์และสังคมศาสตร์มีแผนปฏิบัติการด้านการพัฒนาเอกลักษณ์ เป็นแนวทางไปสู่การปฏิบัติและการบริหารงานที่มุ่งเน้นผลสัมฤทธิ์ โดยมหาวิทยาลัยกำหนดเอกลักษณ์ “เน้นความเป็นวัง ปลูกฝังองค์ความรู้ ยึดมั่นคุณธรรม ให้เชิดชู เป็นองค์กรแห่งการเรียนรู้สู่สากล” โดยมีความหมายของคำสำคัญ คือ

เน้นความเป็นวัง เป็นมหาวิทยาลัยที่เน้นภาพลักษณ์ ทักษะ และบุคลิกภาพ ที่สะท้อนความเป็นวังสวนสุนันทา และเผยแพร่แหล่งเรียนรู้ข้อมูลศิลปวัฒนธรรมด้านต่างๆ โดยเฉพาะศิลปวัฒนธรรมกรุงรัตนโกสินทร์

เป็นองค์กรแห่งการเรียนรู้สู่สากล หมายถึง เป็นมหาวิทยาลัยที่มีแหล่งเรียนรู้ที่หลากหลายทันสมัยสามารถแข่งขันได้ในระดับชาติและนานาชาติ ตอบสนองทุกรูปแบบการเรียนรู้ของผู้รับบริการได้อย่างทั่วถึง และมีประสิทธิภาพ

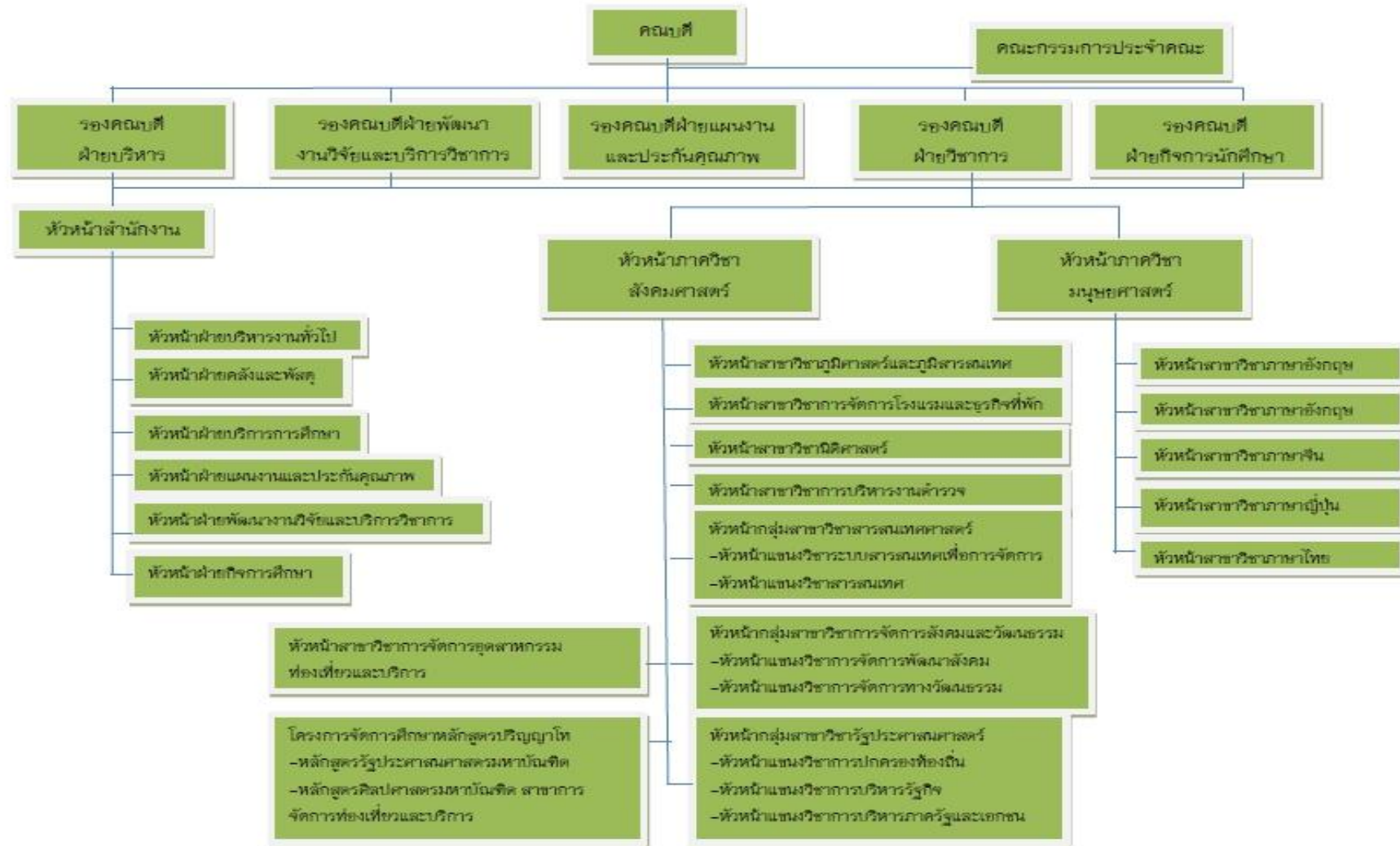
แผนปฏิบัติการด้านการพัฒนาเอกลักษณ์ของคณะมนุษยศาสตร์และสังคมศาสตร์ ประจำปีการศึกษา 2560 ประกอบด้วยโครงการทั้งสิ้น 2 โครงการ โดยแผนปฏิบัติการด้านการพัฒนาเอกลักษณ์ “เน้นความเป็นวัง” จัดโครงการรณรงค์แต่งกายด้วยผ้าไทย (ทุกวันพฤหัสบดี) และแผนปฏิบัติการด้านการพัฒนาเอกลักษณ์ “เป็นองค์กรแห่งการเรียนรู้สู่สากล” จัดโครงการพัฒนาแหล่งเรียนรู้เส้นทางท่องเที่ยวชุมชนแบบมีส่วนร่วมเพื่อตอบสนองกับเอกลักษณ์ของมหาวิทยาลัยและของคณะ

1.2 โครงสร้างของคณะมนุษยศาสตร์และสังคมศาสตร์



ภาพที่ 1 โครงสร้างหน่วยงาน

1.3 โครงสร้างการบริหารจัดการ (ADMINISTRATIVE CHART)



แผนปฏิบัติงานด้านการพัฒนาเอกลักษณ์คณะมนุษยศาสตร์และสังคมศาสตร์

1.4 ผลการดำเนินงานด้านการพัฒนาเอกลักษณ์ ปีการศึกษา 2559

1.4.1 ผลการดำเนินงานด้าน เน้นความเป็นวัง

กิจกรรม/โครงการ	ระยะเวลาดำเนินงาน	ผลการดำเนินงาน	ตัวชี้วัดความสำเร็จของโครงการ		
			ตัวชี้วัด	เป้าหมาย	ผล
1.โครงการสืบสานประเพณี ไทยวันสงกรานต์ ประจำปี 2560	11 เมษายน 2560	คณะมนุษยศาสตร์และสังคมศาสตร์ โดยฝ่าย กิจการนักศึกษา จัดโครงการสืบสานประเพณี สงกรานต์เมื่อวันที่ 11 เมษายน 2560 ณ ลาน กิจกรรมอาคาร 35 เพื่อส่งเสริมและสนับสนุนให้ อาจารย์ เจ้าหน้าที่ และนักศึกษา เห็นถึง ความสำคัญของการอนุรักษ์ สืบสาน และเผยแพร่ ขนบธรรมเนียมประเพณีที่เป็นแบบอย่างที่ดีต่อสังคม ให้มีความรู้ความเข้าใจในศิลปวัฒนธรรมประเพณี ไทยวันสงกรานต์	1. จำนวน ผู้เข้าร่วม โครงการ	120 คน	131 คน
			2. ระดับความ พึงพอใจของ ผู้เข้าร่วม โครงการ	ระดับ \geq 4.51	4.57
			3. ระดับความรู้ ความเข้าใจ ของผู้เข้าร่วม โครงการ	ระดับ \leq 4.00	4.52

1.4.2 ผลการดำเนินงานด้าน เป็นองค์กรแห่งการเรียนรู้สู่สากล

กิจกรรม/โครงการ	ระยะเวลาดำเนินงาน	ผลการดำเนินงาน	ตัวชี้วัดความสำเร็จของโครงการ		
			ตัวชี้วัด	เป้าหมาย	ผล
2. โครงการพัฒนาแหล่งเรียนรู้เส้นทางการท่องเที่ยวชุมชนแบบมีส่วนร่วม	1 ต.ค. 59-31 ส.ค. 60	คณะมนุษยศาสตร์และสังคมศาสตร์ ได้ดำเนินการจัดโครงการพัฒนาแหล่งเรียนรู้เส้นทางการท่องเที่ยวชุมชนแบบมีส่วนร่วม เพื่อพัฒนาระบบฐานความรู้ด้านเส้นทางการท่องเที่ยวโดยเน้นการมีส่วนร่วมของนักศึกษา และชุมชน ส่งเสริมและเผยแพร่ความรู้ในการให้บริการเส้นทางการท่องเที่ยวชุมชนผ่านระบบฐานความรู้ที่พัฒนาขึ้น โดยการถ่ายทอดองค์ความรู้การสร้างระบบด้านเทคโนโลยีสารสนเทศ เพื่อการเข้าถึงแหล่งท่องเที่ยวชุมชนทางอินเทอร์เน็ตบนเว็บไซต์ ซึ่งคณะฯ ได้ดำเนินการเปิดเปิดศูนย์การเรียนรู้ ณ ห้องเอนกประสงค์ คณะมนุษยศาสตร์และสังคมศาสตร์ และเปลี่ยนชื่อแหล่งเรียนรู้จากเดิม "ศูนย์การเรียนรู้ บริการวิชาการ และถ่ายทอดนวัตกรรมสู่ชุมชนด้านอาเซียน" มาเป็น "ศูนย์การเรียนรู้ด้านมนุษยศาสตร์ และสังคมศาสตร์"	1. จำนวนผู้เข้าเยี่ยมชมแหล่งเรียนรู้ 2. ระดับความพึงพอใจของผู้เยี่ยมชมแหล่งเรียนรู้ 3. จำนวนฐานความรู้ที่เพิ่มขึ้นในแหล่งเรียนรู้	100 คน ระดับ≥4.51 1 ฐาน	129 คน 4.81 1 ฐานองค์ความรู้

1.4.3 ผลการดำเนินงานตามตัวชี้วัดความสำเร็จของแผนปฏิบัติการด้านการพัฒนาเอกลักษณ์

ตัวชี้วัด	ผลการดำเนินงาน
ผลการดำเนินงานตามตัวชี้วัดความสำเร็จของแผนปฏิบัติการด้านการพัฒนาเอกลักษณ์ (เน้นความเป็นวัง)	
จำนวนผู้เข้าร่วมโครงการ เป้าหมาย 120 คน	131 คน
ระดับความพึงพอใจของผู้เข้าร่วมโครงการ ระดับ ≥ 4.51	4.57
ระดับความรู้ความเข้าใจของผู้เข้าร่วมโครงการ ระดับ ≤ 4.00	4.52

ตัวชี้วัด	ผลการดำเนินงาน
ผลการดำเนินงานตามตัวชี้วัดความสำเร็จของแผนปฏิบัติการด้านการพัฒนาเอกลักษณ์ (<u>เป็นองค์กรแห่งการเรียนรู้สู่สากล</u>)	
จำนวนผู้เข้าเยี่ยมชมแหล่งเรียนรู้ เป้าหมาย 100 คน	129 คน
ระดับความพึงพอใจของผู้เยี่ยมชมแหล่งเรียนรู้ ระดับ ≥ 4.51	4.81
จำนวนฐานความรู้ที่เพิ่มขึ้นในแหล่งเรียนรู้ จำนวน 1 ฐาน	1

1.5 ข้อมูลพื้นฐานคณะมนุษยศาสตร์และสังคมศาสตร์ ประจำปีงบประมาณ พ.ศ. 2561

1.5.1 วิสัยทัศน์ (Vision)

คณะแห่งความเป็นเลิศทางวิชาการ วิจัยด้านมนุษยศาสตร์และสังคมศาสตร์

1.5.2 พันธกิจ (Mission)

ผลิตบัณฑิตที่เน้นองค์ความรู้สู่ท้องถิ่น วิจัย บริการวิชาการ และทำนุบำรุงศิลปวัฒนธรรม

1.5.3 ภารกิจหลัก (Key result area)

1. ผลิตบัณฑิตที่มีคุณธรรม คุณภาพระดับแนวหน้า ตรงกับความต้องการของชุมชน และสังคม ยุคเศรษฐกิจฐานความรู้อยู่ร่วมในสังคมโลกอย่างมีความสุข
2. วิจัยสร้างนวัตกรรมและองค์ความรู้สู่การพัฒนาท้องถิ่น ตลอด จนการพัฒนาภูมิปัญญาไทยและเสริมสร้างทักษะภาษาต่างประเทศสู่สากล
3. ให้บริการวิชาการและถ่ายทอดเทคโนโลยีแก่ชุมชน สังคมและประชาคมอาเซียนอย่างมีคุณภาพเพื่อยกมาตรฐานชุมชน สังคม
4. อนุรักษ์ พัฒนาให้บริการและศูนย์กลางบริการข้อมูลสารสนเทศทางด้านศิลปวัฒนธรรมกรุงรัตนโกสินทร์สู่สากล

1.5.4 เสาหลัก (Pillar)

1. ทุนความรู้ (Knowledge Capital)
2. คุณธรรม (Morality)
3. เครือข่าย (Partnership)
4. ความเป็นมืออาชีพ (Professionalism)
5. วัฒนธรรม (Culture) ที่ว่า “ความเป็นแบบอย่างที่ดีตามวิถีของรัตนโกสินทร์”

1.5.5 วัฒนธรรม (Culture)

ความดีงามและการปฏิบัติตนในจริยวัตรแบบไทย และความเคารพผู้อาวุโส

1.5.6 อัตลักษณ์ (Identity)

เป็นนักปฏิบัติ ผนึกวิชาการ เชี่ยวชาญการสื่อสาร ชำนาญการคิด มีจิตสาธารณะ

1.5.7 ค่านิยมหลัก (Core Values)

W (Wisdom & Creativity)	ปัญญาและความคิดสร้างสรรค์
H (Happiness & Loyalty)	ความพาสุกและความภักดีในองค์กร
I (Intergration & Collaboration)	บูรณาการ และความร่วมมือ
P (Professionalism)	ความเป็นมืออาชีพ

1.5.8 ประเด็นยุทธศาสตร์ (Strategic Thrusts)

ประเด็นยุทธศาสตร์ที่ 1 พัฒนาคณะให้เป็นเอตทัคคะอย่างยั่งยืน

ประเด็นยุทธศาสตร์ที่ 2 สร้างผลงานวิชาการ ตีพิมพ์ เผยแพร่ และสิทธิทางปัญญา

ประเด็นยุทธศาสตร์ที่ 3 สร้างความสัมพันธ์และเชื่อมโยงเครือข่าย

ประเด็นยุทธศาสตร์ที่ 4 ขยายการยกย่องระดับนานาชาติ

1.6 เอกลักษณ์

1.6.1 เอกลักษณ์ของมหาวิทยาลัยราชภัฏสวนสุนันทา “เน้นความเป็นวัง ปลูกฝังองค์ความรู้ ยึดมั่นคุณธรรม ให้เชิดชู เป็นองค์กรแห่งการเรียนรู้สู่สากล”

เน้นความเป็นวัง ปลูกฝังองค์ความรู้ ยึดมั่นคุณธรรมให้เชิดชู เป็นองค์กรแห่งการเรียนรู้สู่สากล
(Focus on royal traditions, knowledge cultivation, ethical enhancement, as an international learning organization)

นิยามของคำสำคัญเอกลักษณ์

เน้นความเป็นวัง หมายถึง เป็นมหาวิทยาลัยที่เน้นภาพลักษณ์ ทักษะ และบุคลิกภาพ ที่สะท้อนความเป็นวังสวนสุนันทา และเผยแพร่แหล่งเรียนรู้ข้อมูลศิลปวัฒนธรรมด้านต่างๆ โดยเฉพาะศิลปวัฒนธรรมกรุงรัตนโกสินทร์

เป็นองค์กรแห่งการเรียนรู้ หมายถึง เป็นมหาวิทยาลัยที่มีแหล่งเรียนรู้ที่หลากหลาย ทันสมัย สามารถแข่งขันได้ในระดับชาติและนานาชาติ ตอบสนองทุกรูปแบบการเรียนรู้ของผู้รับบริการได้อย่างทั่วถึง และมีประสิทธิภาพ

1.6.2 เอกลักษณ์ของ “เน้นความเป็นวัง ปลูกฝังองค์ความรู้ ยึดมั่นคุณธรรม ให้เชิดชู เป็นองค์กรแห่งการเรียนรู้สู่สากล”

ส่วนที่ 2

แผนปฏิบัติการด้านการพัฒนาเอกลักษณ์ ประจำปีการศึกษา 2560

2.1 นโยบายด้านการพัฒนาเอกลักษณ์

เพื่อพัฒนาและขับเคลื่อนเอกลักษณ์ของคณะ ลงสู่การปฏิบัติทั่วทั้งองค์กร ให้สำเร็จตามจุดเน้น และจุดเด่นของคณะ และสำเร็จตามเป้าหมายที่กำหนดไว้ จึงออกนโยบายและมาตรการ 3 ข้อ ดังนี้

ข้อ 1 การสื่อสารเอกลักษณ์ของคณะให้ประชาคมของคณะรับรู้และเข้าใจ

มาตรการ : ผู้บริหารถ่ายทอดเอกลักษณ์ให้กับนักศึกษา และบุคลากรทุกระดับอย่างทั่วถึง

ข้อ 2 การนำเอกลักษณ์ไปสู่การปฏิบัติอย่างเป็นรูปธรรม

มาตรการ : คณะจัดทำแผนปฏิบัติงานการพัฒนาเอกลักษณ์ครอบคลุมทุกประเด็น

ข้อ 3 การกำกับและผลักดันการพัฒนาเอกลักษณ์ให้บรรลุเป้าหมาย

มาตรการ : ผู้บริหารติดตามและประเมินความสำเร็จของการพัฒนาเอกลักษณ์อย่าง

ต่อเนื่อง

2.2 วัตถุประสงค์ของแผนปฏิบัติการด้านการพัฒนาเอกลักษณ์

2.2.1 เพื่อกำหนดแผน โครงการ/กิจกรรม ในการพัฒนาเอกลักษณ์ของมหาวิทยาลัยราชภัฏสวนสุนันทา ประจำปีการศึกษา 2560

2.2.2 เพื่อใช้เป็นแนวทางการติดตามและประเมินผลการดำเนินงานตามแผนปฏิบัติการด้านการพัฒนาเอกลักษณ์ มหาวิทยาลัยราชภัฏสวนสุนันทา ประจำปีการศึกษา 2560

2.3 ยุทธศาสตร์ เป้าประสงค์เชิงยุทธศาสตร์ ตัวชี้วัดความสำเร็จและค่าเป้าหมายของมหาวิทยาลัย

2.3.1 ยุทธศาสตร์ที่ 2 สร้างผลงานวิชาการ ตีพิมพ์ เผยแพร่ และสิทธิทางปัญญา

2.3.2 เป้าประสงค์เชิงยุทธศาสตร์ มหาวิทยาลัยเป็นศูนย์กลางแห่งการเรียนรู้และบริการวิชาการแก่สังคม

2.3.3 ตัวชี้วัดความสำเร็จและค่าเป้าหมาย

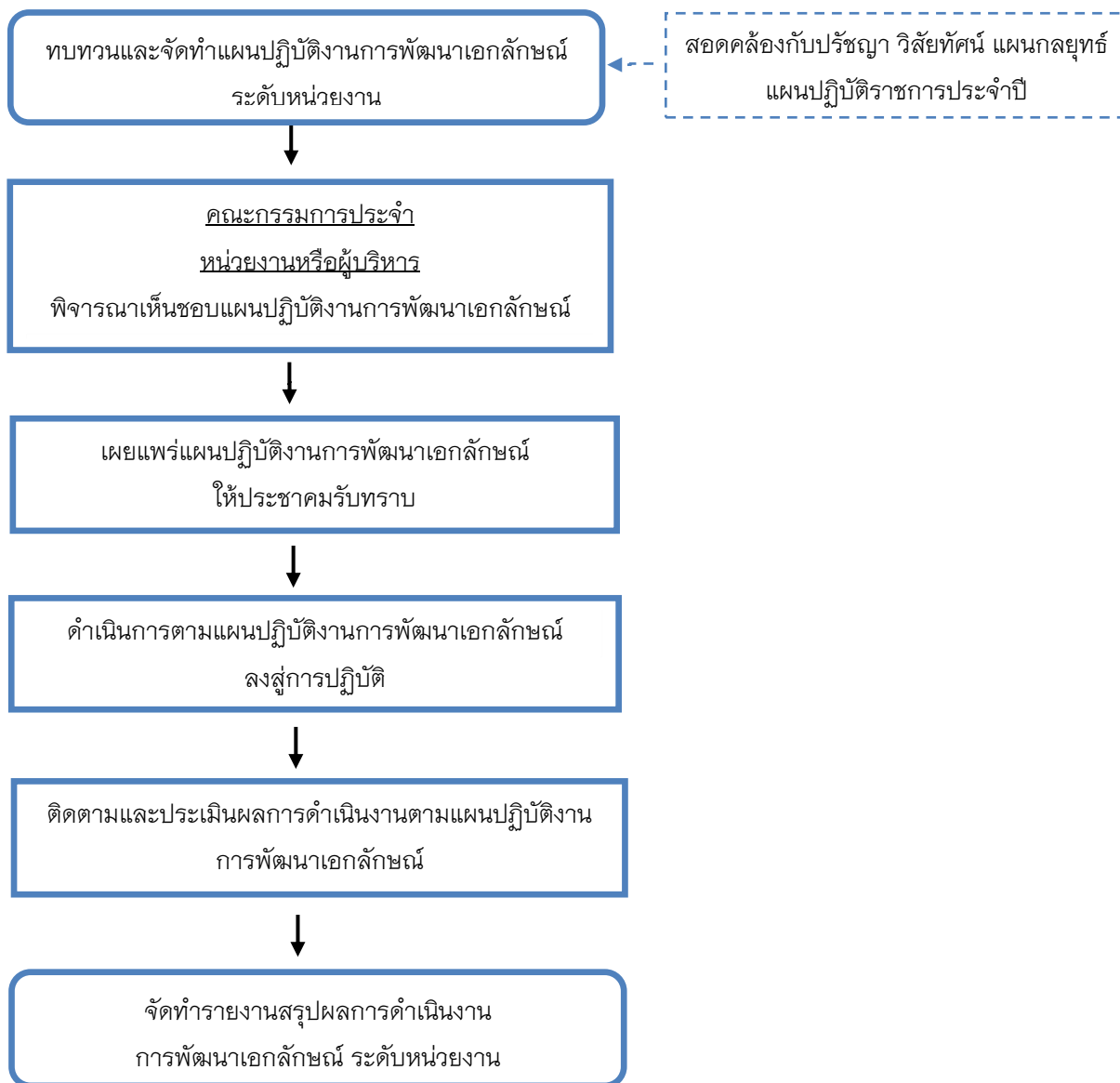
(ให้เลือกตัวชี้วัดและค่าเป้าหมาย ดังนี้)

1.หน่วยงานจัดการศึกษา (คณะ/บัณฑิตวิทยาลัย/วิทยาลัย)

ตัวชี้วัด	ค่าเป้าหมาย
ระดับความพึงพอใจเกี่ยวกับการดำเนินงานตามเอกลักษณ์ของมหาวิทยาลัย “เน้นความเป็นวัง”	(ระดับ ≥ 4.51)
จำนวนฐานความรู้/องค์ความรู้ที่เพิ่มขึ้นในแหล่งเรียนรู้บริการวิชาการ	1 ฐาน

2.4 ขั้นตอนการจัดทำแผนปฏิบัติการด้านการพัฒนาเอกลักษณ์

คณะมนุษยศาสตร์และสังคมศาสตร์มีขั้นตอนการพัฒนาเอกลักษณ์และจัดทำแผนปฏิบัติการด้านการพัฒนาเอกลักษณ์ ดังนี้



หมายเหตุ : หน่วยงานสามารถปรับขั้นตอนการพัฒนาเอกลักษณ์ให้สอดคล้องกับการดำเนินงานจริงของหน่วยงาน

2.5 แผนปฏิบัติการด้านการพัฒนาเอกลักษณ์ ประจำปีการศึกษา 2560

2.5.1 แผนปฏิบัติการด้านการพัฒนาเอกลักษณ์ “เน้นความเป็นวัง”

กิจกรรม/โครงการ	ตอบสนองต่อ เอกลักษณ์ของ มหาวิทยาลัย ในประเด็น	ตอบสนองต่อ เอกลักษณ์ของ หน่วยงานใน ประเด็น	วัตถุประสงค์ กิจกรรม/ โครงการ	ตัวชี้วัด ความสำเร็จ	เป้าหมาย ของตัวชี้วัด	กลุ่ม เป้าหมาย	ระยะเวลา ดำเนินงาน	งบประมาณ	ผู้กำกับ ดูแล	ผู้รับ ผิดชอบ
1. โครงการรณรงค์ แต่งกายด้วยผ้าไทย (ทุกวันพฤหัสบดี)	<input checked="" type="checkbox"/> ด้านภาพลักษณ์ <input type="checkbox"/> ด้านทักษะ <input type="checkbox"/> ด้านบุคลิกภาพ	<input checked="" type="checkbox"/> ด้านภาพลักษณ์ <input type="checkbox"/> ด้านทักษะ <input type="checkbox"/> ด้านบุคลิกภาพ	1.เพื่อรณรงค์ และส่งเสริมให้ บุคลากรของ คณะมีส่วนร่วม ในการอนุรักษ์ และสืบสาน วัฒนธรรมไทย โดยการแต่งกาย ด้วยผ้าไทย	1.จำนวน ผู้เข้าร่วม โครงการ 2.ระดับความ พึงพอใจของ ผู้เข้าร่วม โครงการ	35 คน ระดับ \geq 4.51	บุคลากร คณะ มนุษยศาสตร์ และ สังคมศาสตร์	พ.ย. 60 – ม.ค. 61	-	รอง คณบดี ฝ่าย บริหาร	ฝ่ายบริหาร ทั่วไป

หมายเหตุ 1.ด้านภาพลักษณ์ คือ ภาพลักษณ์ภายนอก การแต่งกาย 2.ด้านทักษะ คือ ความสามารถในการทำงานประดิษฐ์แบบชาววัง นาฏศิลป์ ดนตรี ท่ารำ 3.ด้านบุคลิกภาพ คือ การแสดงออก การทำความเคารพ

2.5.2 แผนปฏิบัติการด้านการพัฒนาเอกลักษณ์ “ เป็นองค์กรแห่งการเรียนรู้สู่สากล”

กิจกรรม/โครงการ	ตอบสนองต่อ เอกลักษณ์ของ มหาวิทยาลัย ในประเด็น	ตอบสนองต่อ เอกลักษณ์ของ หน่วยงานใน ประเด็น	วัตถุประสงค์กิจกรรม/ โครงการ	ตัวชี้วัด ความสำเร็จ	เป้าหมาย ของ ตัวชี้วัด	กลุ่ม เป้าหมาย	ระยะเวลา ดำเนินงาน	งบประมาณ	ผู้กำกับ ดูแล	ผู้รับ ผิดชอบ
1. โครงการพัฒนา แหล่งเรียนรู้เส้นทาง การท่องเที่ยวชุมชน แบบมีส่วนร่วม	<input checked="" type="checkbox"/> ด้านการยกระดับการ ให้บริการแหล่งเรียนรู้สู่ สาธารณชน	<input checked="" type="checkbox"/> ด้านการยกระดับ การให้บริการแหล่ง เรียนรู้สู่สาธารณชน	1.เพื่อบริการแหล่งเรียนรู้ เส้นทางท่องเที่ยว ชุมชนแบบมีส่วนร่วม ให้กับนักศึกษา บุคลากร และบุคคลทั่วไป	1.จำนวนผู้ เข้าเยี่ยมชม แหล่งเรียนรู้	100 คน	1 นักศึกษา 2 บุคลากร 3บุคคล ทั่วไป	ต.ค. 60 – มี.ค. 61	150,000	รอง คณบดี ฝ่ายวิจัย และ บริการ วิชาการ	ฝ่ายวิจัย และ บริการ วิชาการ
				2.ระดับความ พึงพอใจของ ผู้เข้าเยี่ยมชม แหล่งเรียนรู้	ระดับ ≥4.51					
				3. จำนวน ฐานความรู้ที่ เพิ่มขึ้นใน แหล่งเรียนรู้	1 ฐาน					

ส่วนที่ 3

การกำกับติดตามประเมินผล

การนำแผนปฏิบัติการด้านการพัฒนาเอกลักษณ์ ไปสู่การปฏิบัติเป็นต้องให้ความสำคัญต่อการบริหารจัดการเพื่อให้เกิดการประสานความร่วมมือในการจัดทำโครงการ/กิจกรรมให้สำเร็จตามวัตถุประสงค์ ยุทธศาสตร์ และเป้าประสงค์เชิงยุทธศาสตร์ของคณะ/วิทยาลัยที่กำหนดไว้ รวมทั้งมีการพัฒนาการติดตามประเมินผลการดำเนินงานตามแผนอย่างเป็นระบบ เพื่อให้เกิดผลในทางปฏิบัติได้อย่างเป็นรูปธรรม ซึ่งได้กำหนดวัตถุประสงค์ ดังนี้

1. เพื่อเสริมสร้างความรู้ และความเข้าใจร่วมกันของบุคลากรภายในหน่วยงานในเรื่องการดำเนินงานโครงการ/กิจกรรมการพัฒนาเอกลักษณ์ เพื่อปรับกระบวนการ และกลไกการบริหารจัดการการนำแผนปฏิบัติการด้านการพัฒนาเอกลักษณ์ ไปสู่การปฏิบัติได้อย่างมีประสิทธิภาพ
2. เพื่อให้มีการติดตามประเมินผลแผนปฏิบัติการด้านการพัฒนาเอกลักษณ์ อย่างเป็นระบบ

3.1 แนวทางการนำแผนปฏิบัติการด้านการพัฒนาเอกลักษณ์ ไปสู่การปฏิบัติ

เพื่อให้บรรลุวัตถุประสงค์ดังกล่าว จึงกำหนดการนำแผนปฏิบัติการด้านการพัฒนาเอกลักษณ์ ไปสู่การปฏิบัติ ดังนี้

1. สร้างความเข้าใจร่วมกันเกี่ยวกับแผนปฏิบัติการด้านการพัฒนาเอกลักษณ์ โดยจัดทำแนวทางการสื่อสารและประชาสัมพันธ์เพื่อสร้างความเข้าใจในภารกิจ เป้าหมาย และโครงการ/กิจกรรมให้กับบุคลากรภายในหน่วยงาน ได้ทราบถึงบทบาทความรับผิดชอบของตนที่จะสนับสนุนการดำเนินงานตามแผนปฏิบัติการด้านการพัฒนาเอกลักษณ์ ให้เกิดผลในทางปฏิบัติ
2. ผลักดันระบบงบประมาณ และการพัฒนาสมรรถภาพบุคลากรให้สอดคล้องกับแนวทางที่กำหนด
3. ส่งเสริมการปฏิบัติงานที่สอดคล้องกับแผนที่กำหนดไว้ และนำไปสู่การพิจารณาการสนับสนุนทรัพยากรได้อย่างมีประสิทธิภาพ
4. สร้างกลไกประสานงานภายในกับหน่วยงานให้ขับเคลื่อนโครงการ/กิจกรรมให้มีความก้าวหน้าอย่างต่อเนื่อง และมีการแลกเปลี่ยนข้อมูล จัดเก็บ เผยแพร่ และถ่ายทอดความรู้ซึ่งกันและกัน โดยอาศัยเทคโนโลยีสารสนเทศมาใช้เป็นเครื่องมือในการสื่อสาร พร้อมจัดทำฐานข้อมูลให้สามารถเข้าถึงและใช้ประโยชน์ได้ง่าย
5. ติดตาม ตรวจสอบผลที่ได้รับจากการดำเนินงานโครงการ/กิจกรรมของหน่วยงาน ว่าสามารถตอบสนองต่อวัตถุประสงค์ของแผนปฏิบัติการด้านการพัฒนาเอกลักษณ์ รวมทั้งสามารถประเมินผลได้อย่างเป็นรูปธรรม

3.2 การกำกับติดตามและประเมินผล

1) ผู้รับผิดชอบกิจกรรม/โครงการ ในแผนปฏิบัติการด้านการพัฒนาเอกลักษณ์ ต้องรายงานความก้าวหน้าของการดำเนินงานของโครงการต่อผู้บริหารอย่างน้อยปีละ 2 ครั้ง หรือหลังจากดำเนินกิจกรรม/โครงการแล้วเสร็จ

2) หน่วยงานรวบรวมและสรุปความก้าวหน้าของการดำเนินงานตามแผนปฏิบัติงานการพัฒนาเอกลักษณ์ของหน่วยงาน เพื่อเสนอต่อมหาวิทยาลัย

3) หน่วยงานประเมินความสำเร็จของตัวชี้วัดในแผนปฏิบัติงานการพัฒนาเอกลักษณ์

4) หน่วยงานประเมินความสำเร็จของตัวชี้วัดการพัฒนาเอกลักษณ์ ดังนี้

(ให้เลือกประเมินความสำเร็จของตัวชี้วัด ดังนี้)

หน่วยงานจัดการศึกษา (คณะ/บัณฑิตวิทยาลัย/วิทยาลัย)

4.1 ระดับความพึงพอใจเกี่ยวกับการดำเนินงานตามเอกลักษณ์ของมหาวิทยาลัย “เน้นความเป็นวัง” (ระดับ ≥ 4.51)

4.2 จำนวนฐานความรู้/องค์ความรู้ที่เพิ่มขึ้นในแหล่งเรียนรู้บริการวิชาการ จำนวน 1 ฐาน

3.3 หลักฐานประกอบการรายงานผลความสำเร็จ

1) แผนปฏิบัติการด้านการพัฒนาเอกลักษณ์ ของหน่วยงานที่ผ่านความเห็นชอบจากผู้บริหาร

2) รายละเอียดโครงการพัฒนาเอกลักษณ์

3) รายงานความก้าวหน้าผลการดำเนินงานตามแผนปฏิบัติการด้านการพัฒนาเอกลักษณ์

(4รายงานสรุปผลการดำเนินงานตามแผนปฏิบัติการด้านการพัฒนาเอกลักษณ์

(ต้องระบุความสำเร็จของตัวชี้วัดในแผนปฏิบัติการด้านการพัฒนาเอกลักษณ์)

5) รายงานผลความสำเร็จของตัวชี้วัดการพัฒนาเอกลักษณ์ พร้อมแสดงรายละเอียดหลักฐาน

ภาคผนวก

ภาคผนวก ก

คำสั่งแต่งตั้งคณะกรรมการจัดทำแผนปฏิบัติงานด้านการพัฒนาเอกลักษณ์
คณะมนุษยศาสตร์และสังคมศาสตร์

ภาคผนวก ข

รายละเอียดโครงการการพัฒนาเอกลักษณ์