



แผนบริหารทรัพยากรบุคคล ระยะ 5 ปี

(พ.ศ.2560-พ.ศ.2564)

และประจำปีงบประมาณ พ.ศ.2564

คณะมนุษยศาสตร์และสังคมศาสตร์

ได้รับการอนุมัติจากอธิการบดี

เมื่อวันที่ 29 เดือน กันยายน พ.ศ.2563

## บทสรุปสำหรับผู้บริหาร

แผนปฏิบัติการด้านการบริหารทรัพยากรบุคคล ประจำปีงบประมาณ พ.ศ. 2564 ได้กำหนด ยุทธศาสตร์การพัฒนาคณะ โดยแสดงถึงนโยบาย วิสัยทัศน์ พันธกิจ และเป้าประสงค์ของคณะ ในการ ปฏิบัติตามแผนและการประเมินผล ซึ่งนำไปสู่การบรรลุวัตถุประสงค์ เป้าหมายในการพัฒนาให้เกิด ประสิทธิภาพและผลสัมฤทธิ์สูงสุดของคณะ อีกทั้งยังเป็นแนวทางในการดำเนินการตามคำรับรองการ ปฏิบัติราชการ ประจำปีงบประมาณ พ.ศ. 2563 ตามยุทธศาสตร์ที่ 1 พัฒนาคณะให้เป็นเอตทัคคะอย่าง ยั่งยืน ยุทธศาสตร์ที่ 2 สร้างผลงานวิชาการสู่การยกระดับภูมิปัญญาท้องถิ่นอย่างยั่งยืน ยุทธศาสตร์ที่ 3 สร้างความสัมพันธ์ เชื่อมโยงเครือข่ายและท้องถิ่น และยุทธศาสตร์ที่ 4 ขยายการยกย่องระดับนานาชาติ ซึ่งสอดคล้องและเป็นไปตามผลผลิตและตัวชี้วัดของคณะมนุษยศาสตร์และสังคมศาสตร์ที่ทำตามเกณฑ์ ของ ก.พ.ร. /สมศ. และสกอ. ตามลำดับโดยงบประมาณที่ได้มีการจัดสรรตามแผนปฏิบัติการ คณะมนุษยศาสตร์และสังคมศาสตร์ ประจำปีงบประมาณ พ.ศ. 2564 ในครั้งนี้คณะได้วางเป้าหมาย เพื่อให้เป็นการปฏิบัติงานโดยภาพรวมของคณะเป็นไปตามนโยบายและยุทธศาสตร์ของมหาวิทยาลัย ราชภัฏสวนสุนันทา

สำหรับรายละเอียดโดยสรุปของแผนงาน โครงการและกิจกรรมต่าง ๆ ที่กำหนดไว้ตาม แผนปฏิบัติการด้านการพัฒนาบุคลากร ประจำปีงบประมาณ พ.ศ. 2564 ฉบับนี้ มีงบประมาณในการ สนับสนุนการดำเนินงานของคณะจะบรรลุวัตถุประสงค์ได้ไม่ใช่แค่เพียงการดำเนินงานของผู้บริหาร เท่านั้น แต่ต้องได้รับความร่วมมือจากทุกภาคส่วนเข้ามามีส่วนร่วมในการดำเนินงานด้านต่าง ๆ การ ปฏิบัติตามแผนงานของโครงการและกิจกรรมต่าง ๆ ที่กำหนดไว้ตามแผนปฏิบัติการด้านการบริหาร ทรัพยากรบุคคล ประจำปีงบประมาณ พ.ศ. 2564 เป็นจุดเริ่มต้นของการพัฒนาองค์กร เพื่อการพัฒนา และเปลี่ยนแปลงอย่างสร้างสรรค์และยั่งยืน

คณบดีคณะมนุษยศาสตร์และสังคมศาสตร์

## สารบัญ

|  | หน้า |
|--|------|
| <b>ส่วนที่ 1 บทนำ</b>  | 1    |
| 1.1 หลักการและเหตุผล   | 1    |
| 1.2 โครงสร้างคณะมนุษยศาสตร์และสังคมศาสตร์  | 5    |
| 1.3 โครงสร้างการบริหารจัดการ (ADMINISTRATIVE CHART)  | 6    |
| 1.4 ผลการดำเนินงานตามแผนบริหารทรัพยากรบุคคล ประจำปีงบประมาณ 2561   | 7    |
| 1.5 ข้อมูลพื้นฐานคณะมนุษยศาสตร์และสังคมศาสตร์ประจำปีงบประมาณ พ.ศ. 2561                                   | 29   |
| 1.5.1 วิสัยทัศน์ (Vision)  | 29   |
| 1.5.2 พันธกิจ (Mission)  | 29   |
| 1.5.3 ภารกิจหลัก (Key result area)   | 29   |
| 1.5.4 เสาหลัก (Pillar)   | 29   |
| 1.5.5 วัฒนธรรม (Culture)   | 29   |
| 1.5.6 อัตลักษณ์ (Identity)   | 30   |
| 1.5.7 เอกลักษณ์ (Uniqueness)   | 30   |
| 1.5.8 ค่านิยมหลัก (Core Values)  | 30   |
| 1.5.9 ประเด็นยุทธศาสตร์ (Strategic Thrusts)  | 30   |
| 1.6 ข้อมูลบุคลากรคณะมนุษยศาสตร์และสังคมศาสตร์ ประจำปีงบประมาณ 2563                                       | 31   |
| <b>ส่วนที่ 2 แผนบริหารทรัพยากรบุคคล ระยะ 5 ปี ( พ.ศ. 2560 – 2564 ) และประจำปี<br/>งบประมาณ พ.ศ. 2564</b> | 33   |
| 2.1 นโยบายด้านการบริหารทรัพยากรบุคคล   | 33   |
| 2.2 วัตถุประสงค์ของแผนการบริหารทรัพยากรบุคคล   | 33   |
| 2.3 ยุทธศาสตร์ เป้าประสงค์เชิงยุทธศาสตร์ ตัวชี้วัดความสำเร็จและค่าเป้าหมายของ<br>หน่วยงาน                | 33   |
| 2.3.1 ยุทธศาสตร์   | 33   |
| 2.3.2 เป้าประสงค์เชิงยุทธศาสตร์  | 33   |
| 2.3.3 ตัวชี้วัดความสำเร็จและค่าเป้าหมาย  | 34   |
| 2.4 ขั้นตอนการจัดทำแผนบริหารทรัพยากรบุคคล  | 34   |
| 2.5 แผนปฏิบัติการด้านบริหารทรัพยากรบุคคล   | 35   |
| 2.5.1 แผนปฏิบัติการด้านบริหารทรัพยากรบุคคล ระยะ 5 ปี (2560 –2564)  | 35   |
| 2.5.2 แผนปฏิบัติการด้านบริหารทรัพยากรบุคคล ประจำปีงบประมาณ 2564  | 39   |

|  |    |
|--|----|
| <b>ส่วนที่ 3 แนวทางการนำแผนสู่การปฏิบัติและการติดตามประเมินผล</b>                  | 43 |
| <b>แนวทางการนำแผนปฏิบัติการด้านบริหารทรัพยากรบุคคล ไปสู่การปฏิบัติ</b>             | 43 |
| <b>การติดตามและประเมินผลแผนปฏิบัติการด้านบริหารทรัพยากรบุคคล</b>                   | 44 |
| <b>ภาคผนวก</b>   | 45 |
| <b>แต่งตั้งคณะกรรมการจัดทำแผนบริหารทรัพยากรบุคคล และ แผนพัฒนาบุคลากร</b>           | 46 |
| <b>ระยะ 5 ปี ( พ.ศ. 2560 - 2564 ) และ ประจำปีงบประมาณ พ.ศ. 2564</b>                |    |
| <b>คณะมนุษยศาสตร์และสังคมศาสตร์</b>  |    |
| <b>รายงานการประชุมที่เกี่ยวข้องกับการจัดทำแผนปฏิบัติการด้านบริหารทรัพยากรบุคคล</b> | 50 |
| <b>ภาพกิจกรรมที่เกี่ยวข้องกับการจัดทำแผนปฏิบัติการด้านบริหารทรัพยากรบุคคล</b>      | 56 |

## ส่วนที่ 1 บทนำ

### 1.1 หลักการและเหตุผล

พระราชกฤษฎีกาว่าด้วยหลักเกณฑ์และวิธีการบริหารกิจการบ้านเมืองที่ดี พ.ศ. 2546 มาตรา 11 ระบุว่า “ ส่วนราชการมีหน้าที่พัฒนาความรู้ในส่วนราชการเพื่อให้มีลักษณะเป็นองค์การแห่งการเรียนรู้อย่างสม่ำเสมอ โดยต้องรับรู้ข้อมูลข่าวสารและสามารถประมวลผลความรู้ในด้านต่าง ๆ เพื่อนำมาประยุกต์ใช้ในการปฏิบัติราชการได้อย่างถูกต้อง รวดเร็วและเหมาะสมต่อสถานการณ์ รวมทั้งต้องส่งเสริมและพัฒนาความรู้ความสามารถ สร้างวิสัยทัศน์และปรับเปลี่ยนทัศนคติของข้าราชการในสังกัด ให้เป็นบุคลากรที่มีประสิทธิภาพ และมีการเรียนรู้ร่วมกัน ทั้งนี้เพื่อประโยชน์ในการปฏิบัติราชการของส่วนราชการให้สอดคล้องกับการบริหารราชการให้เกิดผลสัมฤทธิ์”

การพัฒนาบุคลากรคณะมนุษยศาสตร์และสังคมศาสตร์ มุ่งการพัฒนาสมรรถนะหลักของบุคลากร รวมทั้งเพิ่มประสิทธิภาพในการปฏิบัติหน้าที่ และให้สอดคล้องกับพันธกิจ เป้าหมาย และ ยุทธศาสตร์ของ คณะมนุษยศาสตร์และสังคมศาสตร์และของมหาวิทยาลัย นอกจากนี้คณะได้กำหนดอัตรากำลังของบุคลากรในปัจจุบัน รวมทั้งที่ความต้องการในอนาคตอย่างน้อย 5 ปีข้างหน้า (2559 – 2563) เพื่อใช้ในการวางแผนความต้องการด้านบุคลากรของมหาวิทยาลัย รวมถึงกำหนดอัตรากำลังที่ต้องการเพื่อการปฏิบัติงานตามแผนยุทธศาสตร์และการพัฒนางานประจำ โดยให้ได้รับการฝึกอบรมตามเกณฑ์ที่สถาบันการศึกษากำหนด เพื่อสามารถนำความรู้ที่ได้รับการ พัฒนาของตนให้มีประสิทธิภาพเพิ่มขึ้น รวมทั้งการส่งเสริมเรื่องขวัญและกำลังใจแก่บุคลากร โดยนำแนวคิดระบบสมรรถนะ (Competency System) เป็นเครื่องมือแปลงกลยุทธ์ของคณะไปสู่ การ ปฏิบัติและมีการติดตามประเมินผล เพื่อสามารถบ่งชี้ความสำเร็จ ปัญหา อุปสรรคในการดำเนินงาน ตามแผน ดังนั้น เพื่อให้การจัดทำแผนพัฒนาบุคลากรประจำปีงบประมาณ พ.ศ.2559 บรรลุ วัตถุประสงค์อย่างมีประสิทธิภาพและประสิทธิผล คณะมนุษยศาสตร์และสังคมศาสตร์ ตระหนักในความสำคัญของการจัดทำแผนพัฒนาบุคลากร เพื่อใช้เป็น แนวทางในการดำเนินงานด้านการพัฒนาบุคลากร และเพื่อให้บุคลากรของคณะมีความรู้ความสามารถ ทักษะที่ดีเพื่อให้ผู้ปฏิบัติงานมีความรู้ความเข้าใจวิธีการทำงาน เกิดกระบวนการเรียนรู้เกี่ยวกับ แนวคิด กฎเกณฑ์ที่ทัศนคติเพื่อเพิ่มผลการปฏิบัติงานของบุคลากร และให้สอดคล้องกับการประกันคุณภาพการศึกษาของคณะ ซึ่งแผนพัฒนาบุคลากรของสถาบันอุดมศึกษา อันประกอบด้วย ลักษณะ และความหมายดังต่อไปนี้

- แผนพัฒนาบุคลากร หมายถึง แนวทาง กลยุทธ์หรือยุทธศาสตร์ของสถาบันในการพัฒนา บุคลากรของสถาบันตามวิชาชีพ เพื่อธำรงรักษาบุคลากรที่มีประสิทธิภาพให้อยู่คู่องค์กรตลอดไป

- บุคลากร หมายถึง อาจารย์ประจำ และบุคลากรสายสนับสนุน

- การพัฒนาอาจารย์ประจำ หมายถึง พิจารณาจากการที่อาจารย์ประจำที่ได้รับการสนับสนุนมี โอกาสเข้าร่วมประชุมวิชาการหรือนำเสนอผลงานทางวิชาการทั้งในและต่างประเทศเทียบกับบุคลากรของคณะทั้งหมด

- การพัฒนาบุคลากรสายสนับสนุน พิจารณาจากการที่บุคลากรสายสนับสนุนวิชาการได้รับการพัฒนาความรู้และทักษะในวิชาชีพ ได้แก่ การส่งบุคลากรสายสนับสนุนวิชาการไปศึกษาต่อไปอบรมสัมมนาหรือดูงาน และการเข้ารับการฝึกอบรมที่มหาวิทยาลัยหรือคณะจัดขึ้นเอง โดยมี วัตถุประสงค์เพื่อพัฒนาศักยภาพของบุคลากรสายสนับสนุนวิชาการ คณะมนุษยศาสตร์และสังคมศาสตร์จึงได้จัดทำแผนพัฒนาบุคลากรประจำปีงบประมาณ พ.ศ. 2559 ขึ้นเพื่อเป็นแนวทางที่สอดคล้องกับการประกันคุณภาพการศึกษาและแผนยุทธศาสตร์

ของคณะ รวมทั้งให้ครอบคลุมถึงเป้าหมาย แนวทางการดำเนินกิจกรรมและกิจกรรมหรือโครงการพัฒนาบุคลากรของคณะ

### **ประวัติความเป็นมาของคณะมนุษยศาสตร์และสังคมศาสตร์**

คณะมนุษยศาสตร์และสังคมศาสตร์มีการพัฒนาควบคู่กับมหาวิทยาลัยราชภัฏสวนสุนันทา ในระยะแรกเริ่มยังมีได้แยกเป็นคณะวิชาคณาจารย์สังกัดคณะมนุษยศาสตร์และสังคมศาสตร์ รับผิดชอบการสอนรายวิชาต่างๆที่เป็นส่วนสำคัญของหลักสูตรการศึกษาในปี พ.ศ. 2518 มีพระราชบัญญัติให้วิทยาลัยครูทุกแห่งเป็นสถาบันระดับอุดมศึกษาจึงได้มีการก่อตั้ง “คณะวิชามนุษยศาสตร์และสังคมศาสตร์” โดยได้เปิดสอนในระดับอนุปริญญาตรี 4 ปีและปริญญาตรี 2 ปี (หลังอนุปริญญา) สาขาการศึกษา มีวิชาเอก 3 วิชาคือภาษาไทยภาษาอังกฤษสังคมศึกษาหลังจากนั้น

ในปี พ.ศ. 2527 มีการพัฒนาหลักสูตร และเปิดสอนหลักสูตรศิลปศาสตรเมื่อ พ.ศ. 2535 “คณะวิชามนุษยศาสตร์และสังคมศาสตร์” เปลี่ยนเป็น “คณะมนุษยศาสตร์และสังคมศาสตร์” ตามพระราชบัญญัติสถาบันราชภัฏและตำแหน่ง “หัวหน้าคณะ” เปลี่ยนเป็น “คณบดี” โดยมีภาควิชาในกำกับดูแล 11 ภาควิชาต่อมา

ในปี พ.ศ. 2542 มีการเปลี่ยนแปลงโครงสร้างภาควิชาเป็นโปรแกรมวิชาตามหลักสูตรที่ผลิตบัณฑิตจำนวน 11 โปรแกรมวิชา

ในปี พ.ศ. 2543 โปรแกรมวิชาศิลปกรรมโปรแกรมวิชานาฏศิลป์โปรแกรมวิชานาฏศิลป์และการละคร และโปรแกรมดนตรีแยกไปตั้งเป็น คณะศิลปกรรมศาสตร์คณะฯจึงมีโปรแกรมที่เปิดสอนในระดับปริญญาตรี 4 ปีสาขาการศึกษาและสาขาศิลปศาสตร์รวม 7 โปรแกรมวิชา

ในปีการศึกษา 2545 ความต้องการบุคลากรที่มีความรู้ความสามารถเกี่ยวกับภาษาต่างประเทศมากขึ้น ทั้งภาครัฐและภาคเอกชนโดยตลอดระยะเวลาที่ผ่านมาทางคณะได้เปิดสอนวิชาภาษาญี่ปุ่นภาษาฝรั่งเศส และภาษาจีนเป็นวิชาเลือกของโปรแกรมวิชาอุตสาหกรรมท่องเที่ยววิชาเลือกเสรีของโปรแกรมวิชาภาษาอังกฤษธุรกิจและโปรแกรมวิชาภาษาอังกฤษซึ่งมีนักศึกษาสนใจเรียนมากขึ้นอย่างต่อเนื่องทุกปี คณะฯจึงได้จัดทำศักยภาพของโปรแกรมวิชาภาษาญี่ปุ่นและโปรแกรมวิชาภาษาจีนซึ่งประกอบด้วย หลักสูตรแผนการเรียนอาจารย์ผู้สอนสื่อการสอนแหล่งวิทยาการแหล่งฝึกประสบการณ์วิชาชีพโดยเปิดสอน “โปรแกรมวิชาภาษาญี่ปุ่น” และ “โปรแกรมวิชาภาษาจีน” ในระดับปริญญาตรี 4 ปี

ในปีการศึกษา 2546 นอกจากนี้คณะฯได้รับความร่วมมือทางวิชาการกับมหาวิทยาลัยนอร์มอลยูนิเวอร์ซิตี (Yunnan Normal University) ประเทศสาธารณรัฐประชาชนจีนในการจัดตั้งศูนย์ภาษาและวัฒนธรรมจีน (Chinese Language and Culture Center) โดยทำพิธีเปิดอย่างเป็นทางการเมื่อวันที่ 10 มิถุนายน 2545 และได้เปิดอบรมหลักสูตรภาษาจีนให้กับคณาจารย์และประชาชนผู้สนใจรวมทั้งให้ความร่วมมือกับมหาวิทยาลัยในการจัดการเรียน การสอน “โปรแกรมวิชาภาษาจีน” ระดับปริญญาตรี 4 ปีต่อมา ในปีการศึกษา 2546 มหาวิทยาลัยราชภัฏสวนสุนันทาได้ลงนามความร่วมมือทางวิชาการในการจัดการศึกษาสำหรับนักศึกษามหาวิทยาลัยนอร์มอลยูนิเวอร์ซิตี (Joint Venture 2+2 Bachelor's Degree Program) ทั้งนี้ นักศึกษาจะเรียนที่มหาวิทยาลัยนอร์มอลยูนิเวอร์ซิตี 2 ปีและอีก 2 ปีที่มหาวิทยาลัยราชภัฏสวนสุนันทาในสาขาวิชาอุตสาหกรรมท่องเที่ยวในคณะมนุษยศาสตร์และสังคมศาสตร์โดยนักศึกษาชาวจีนดังกล่าวจะเริ่มเรียนที่สาขาวิชาอุตสาหกรรมท่องเที่ยวในภาคเรียนที่ 1 ปีการศึกษา 2548 เป็นต้นไป

ในปีการศึกษา 2547 คณะได้ดำเนินการพัฒนาหลักสูตรและเปิดสอนระดับปริญญาตรี 4 ปีได้แก่ สาขาวิชาการจัดการทางวัฒนธรรม

ในปีการศึกษา 2548 ได้เปิดการเรียนการสอนอีก 2 สาขาวิชาคือสาขาวิชาการจัดการโรงแรมและธุรกิจที่พัทสาขาวิชาภูมิศาสตร์และภูมิสารสนเทศ

ในปีการศึกษา 2550 ได้จัดทำหลักสูตรใหม่อีก 2 สาขาวิชาคือสาขาวิชาการจัดการนวัตกรรมการสังคม และสาขาวิชาการจัดการสารสนเทศโดยสาขาวิชาการจัดการนวัตกรรมการสังคมได้เปิดรับนักศึกษาในภาคเรียนที่ 1 / 2550 และสาขาวิชาการจัดการสารสนเทศเริ่มเปิดรับนักศึกษาในภาคเรียนที่ 1 / 2551

ในปีการศึกษา 2554 คณะได้เปิดสาขาวิชาการปกครองท้องถิ่นหลักสูตรรัฐประศาสนศาสตรบัณฑิต

ในปีการศึกษา 2559 ในภาคเรียนที่ 2/2559 โครงการจัดการเรียนหลักสูตรรัฐศาสตรมหาบัณฑิต (การจัดการภาครัฐและเอกชน) ได้ย้ายจากวิทยาลัยนวัตกรรมการศึกษาที่คณะมนุษยศาสตร์และสังคมศาสตร์

ในปีการศึกษา 2560 คณะมนุษยศาสตร์และสังคมศาสตร์ ได้เปิดหลักสูตรศิลปศาสตรมหาบัณฑิต สาขาวิชาการจัดการท่องเที่ยวและบริการ

ปัจจุบันคณะมนุษยศาสตร์และสังคมศาสตร์ เปิดสอนหลักสูตรจัดการเรียนการสอน จำนวนทั้งสิ้น 15 หลักสูตร จำแนกเป็นหลักสูตรปริญญาตรี จำนวน 13 หลักสูตร ปริญญาโท จำนวน 2 หลักสูตร

#### ระดับปริญญาตรี

1. หลักสูตรศิลปศาสตรบัณฑิต สาขาวิชาภาษาไทย
2. หลักสูตรศิลปศาสตรบัณฑิต สาขาวิชาภาษาอังกฤษ
3. หลักสูตรศิลปศาสตรบัณฑิต สาขาวิชาภาษาอังกฤษธุรกิจ
4. หลักสูตรศิลปศาสตรบัณฑิต สาขาวิชาภาษาญี่ปุ่น
5. หลักสูตรศิลปศาสตรบัณฑิต สาขาวิชาภาษาจีน
6. หลักสูตรศิลปศาสตรบัณฑิต สาขาวิชาการจัดการอุตสาหกรรมท่องเที่ยวและบริการ
7. หลักสูตรนิติศาสตรบัณฑิต สาขาวิชานิติศาสตร์
8. หลักสูตรวิทยาศาสตรบัณฑิต สาขาวิชาภูมิศาสตร์และภูมิสารสนเทศ
9. หลักสูตรศิลปศาสตรบัณฑิต สาขาวิชาการจัดการโรงแรมและธุรกิจที่พัท
10. หลักสูตรรัฐประศาสนศาสตรบัณฑิต สาขาวิชาการบริหารงานตำรวจ
11. หลักสูตรศิลปศาสตรบัณฑิต สาขาวิชาการจัดการสังคมและวัฒนธรรม
  - แขนงวิชาการจัดการทางวัฒนธรรม
  - แขนงวิชาการจัดการพัฒนาสังคม
12. หลักสูตรศิลปศาสตรบัณฑิต สาขาวิชาสารสนเทศศาสตร์
  - แขนงวิชาการระบบสารสนเทศเพื่อการจัดการ
  - แขนงวิชาสารสนเทศศึกษา

### 13. หลักสูตรรัฐประศาสนศาสตรบัณฑิต สาขาวิชารัฐประศาสนศาสตร์

- แขนงวิชาการปกครองท้องถิ่น
- แขนงวิชาการบริหารรัฐกิจ
- แขนงวิชาการบริหารภาครัฐและเอกชน

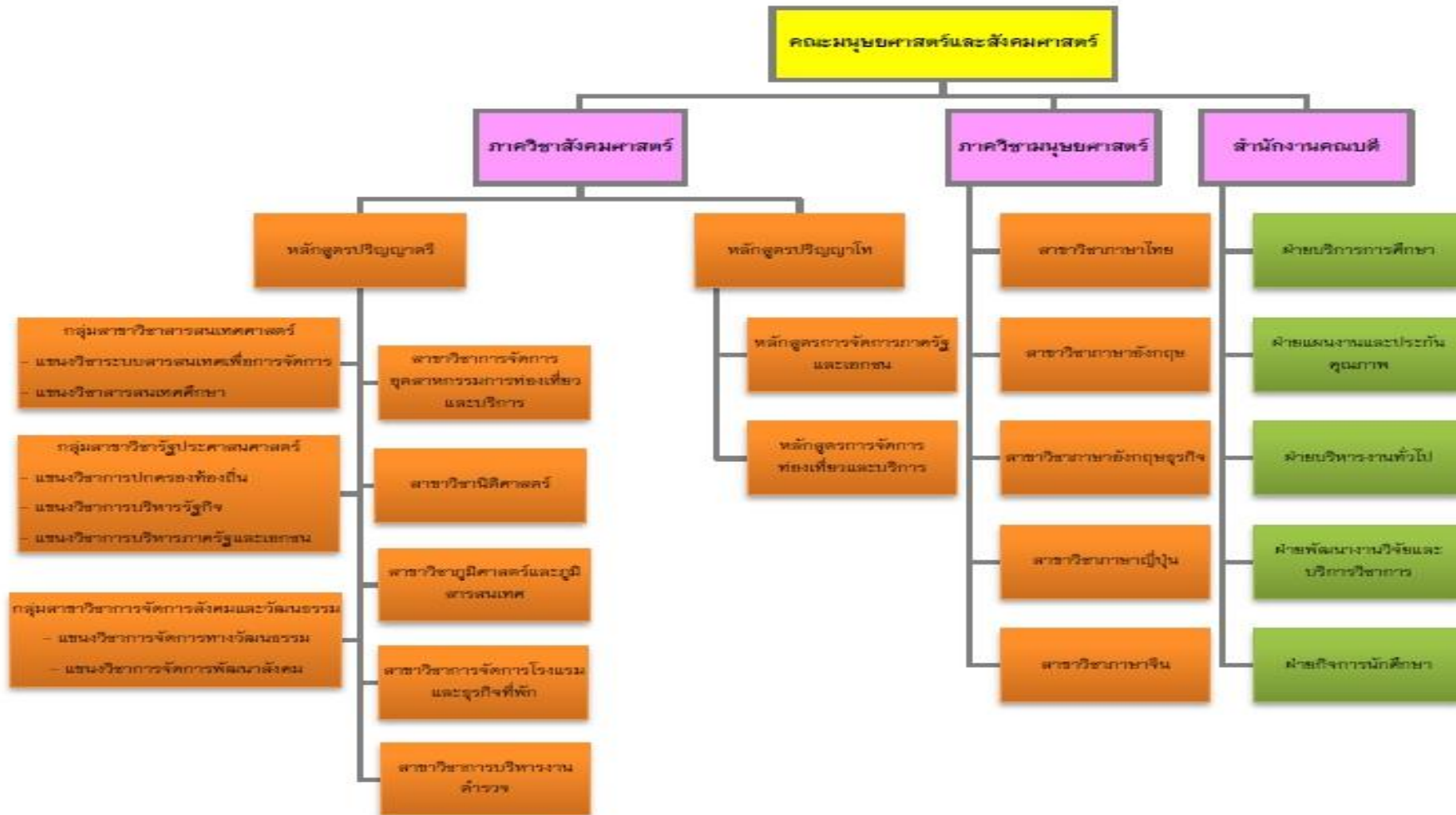
#### ระดับปริญญาโท

- หลักสูตรรัฐประศาสนศาสตรมหาบัณฑิต
- หลักสูตรศิลปศาสตรมหาบัณฑิต สาขาวิชาการจัดการท่องเที่ยวและบริการ

คณะมนุษยศาสตร์และสังคมศาสตร์ มีสถานที่ในการสนับสนุนการจัดการศึกษาสำหรับนักศึกษาและการปฏิบัติงานของบุคลากรจำนวน 4 อาคารเรียน ได้แก่ อาคาร 29 อาคาร 35 อาคาร 36 และ อาคาร 37 ประกอบด้วย 1) ห้องเรียน จำนวน 41 ห้อง 2) ห้องปฏิบัติการคอมพิวเตอร์ จำนวน 5 ห้อง 3) ห้องปฏิบัติการ จำนวน 6 ห้อง เช่น ห้องปฏิบัติการของสาขาวิชาโรงแรมและที่พัก ห้องปฏิบัติการสารสนเทศศาสตร์ ห้องพิจารณาคดีจำลองของสาขาวิชานิติศาสตร์ ห้องปฏิบัติการทางวัฒนธรรม เป็นต้น นอกจากนี้คณะมนุษยศาสตร์และสังคมศาสตร์ได้นำระบบเทคโนโลยีสารสนเทศมาใช้ในการดำเนินงานของมหาวิทยาลัยเพื่อขับเคลื่อนมหาวิทยาลัย อาทิเช่น ระบบ ERP(enterprise resource planning) ระบบ E-Office E-learning เป็นต้น

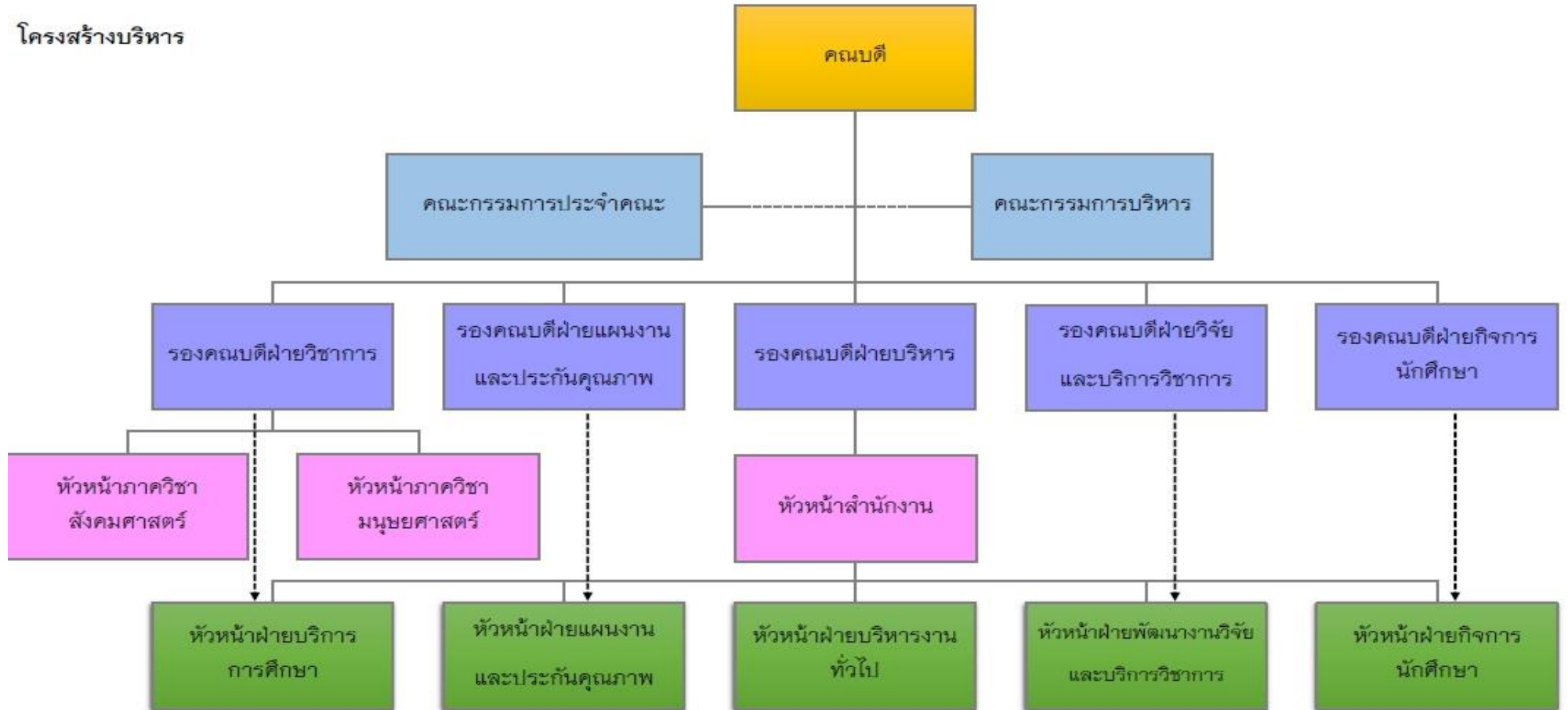


## 1.2 โครงสร้างคณะมนุษยศาสตร์และสังคมศาสตร์

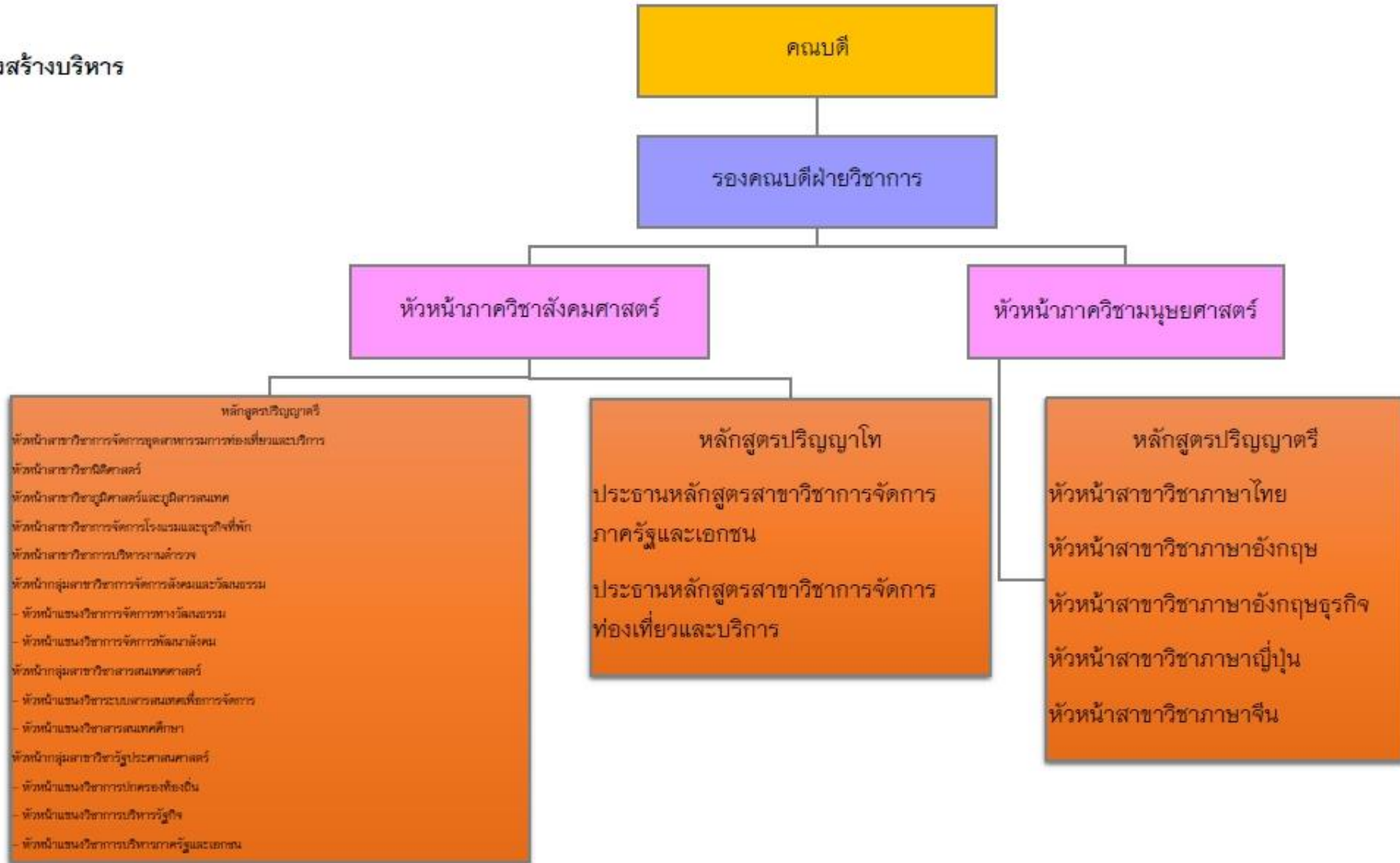


### 1.3 โครงสร้างการบริหารจัดการ (ADMINISTRATIVE CHART)

โครงสร้างบริหาร



โครงสร้างบริหาร



1.4 ผลการดำเนินงานตามแผนบริหารทรัพยากรบุคคล ประจำปีงบประมาณ พ.ศ. 2563

| กิจกรรม/โครงการ  | วัตถุประสงค์โครงการ   | ตัวชี้วัดความสำเร็จ   | เป้าหมายของตัวชี้วัด | กลุ่มเป้าหมาย                            | ระยะเวลาดำเนินงาน          | งบประมาณ (บาท) | ผู้รับผิดชอบ |
|--|---|---|----------------------|--|----------------------------|----------------|--------------|
| <b>ระบบการสรรหา (Recruitment)</b>                            |   |   |                      |  |                            |                |              |
| <b>1. การวางแผนอัตรากำลัง</b>                                |   |   |                      |  |                            |                |              |
| จัดทำกรอบอัตรากำลังของบุคลากรของคณะมนุษยศาสตร์และสังคมศาสตร์ | เพื่อทบทวนและจัดทำกรอบอัตรากำลังให้เพียงพอต่อความต้องการอัตรากำลังของคณะมนุษยศาสตร์และสังคมศาสตร์ | ความสำเร็จในการจัดทำกรอบอัตรากำลัง  | ก ร อ บ อัตรากำลัง   | บุคลากรภายในคณะมนุษยศาสตร์และสังคมศาสตร์ | ตุลาคม 2562 - กันยายน 2563 | -              | ฝ่ายบริหาร   |
| <b>2. การสรรหา บรรจุ แต่งตั้ง</b>                            |   |   |                      |  |                            |                |              |
| การสรรหาและคัดเลือกบุคลากร                                   | เพื่อสรรหาและคัดเลือกบุคลากรเข้าปฏิบัติงาน  | ร้อยละของการสรรหาบุคคลเข้าทำงานได้ตามประกาศ   | ≥80                  | บุ ค ค ล ภา ย น อ ก มหาวิทยาลัย          | ตุลาคม 2562 - กันยายน 2563 | -              | ฝ่ายบริหาร   |
| <b>3.ระบบการพัฒนา (Training &amp; Development)</b>           |   |   |                      |  |                            |                |              |
| การฝึกอบรมและพัฒนาบุคลากร                                    |   | รายละเอียดตามแผนพัฒนาบุคลากร ประจำปีงบประมาณ พ.ศ. 2560-2564 และแผนพัฒนาบุคลากร ประจำปีงบประมาณ 2561 |                      |  |                            |                |              |
| <b>4.ระบบการประเมินผลการปฏิบัติงาน</b>                       |   |   |                      |  |                            |                |              |

| กิจกรรม/โครงการ  |   | วัตถุประสงค์โครงการ  | ตัวชี้วัดความสำเร็จ  | เป้าหมายของตัวชี้วัด  | กลุ่มเป้าหมาย  | ระยะเวลาดำเนินงาน | งบประมาณ (บาท) | ผู้รับผิดชอบ |
|--|---|--|--|---|--|-------------------|----------------|--------------|
| การประเมินผลการปฏิบัติงานของบุคลากร  |   | เพื่อประเมินผลการปฏิบัติงานของบุคลากร คณะมนุษยศาสตร์และสังคมศาสตร์   | ร้อยละของบุคลากรที่ได้รับ การประเมินผลปฏิบัติงาน           | ร้อยละ 100  | บุคลากรภายในคณะ มนุษยศาสตร์และ สังคมศาสตร์                                   | ตุลาคม – กันยายน  | -              | ฝ่ายบริหาร   |
| <b>ระบบการบริหารค่าตอบแทน</b>  |   |  |  |   |  |                   |                |              |
| -  | - | -  | -  | -   | -  | -                 | -              | -            |
| <b>ระบบการให้สวัสดิการและสิทธิประโยชน์</b>                                     |   |  |  |   |  |                   |                |              |
| -  | - | -  | -  | -   | -  | -                 | -              | -            |
| <b>ระบบการบำรุงรักษา</b>   |   |  |  |   |  |                   |                |              |
| การจัดทำเส้นทาง ความก้าวหน้า   |   |  |  | รายละเอียดตามแผนพัฒนาบุคลากร ประจำปีงบประมาณ พ.ศ. 2560-2564 และแผนพัฒนาบุคลากร ประจำปีงบประมาณ 2563 |  |                   |                |              |
| โครงการเสริมสร้าง คุณภาพชีวิตที่ดีของ บุคลากรของคณะ มนุษยศาสตร์และ สังคมศาสตร์ |   | 1.เพื่อให้บุคลากรได้รับการเสริมสร้างคุณภาพชีวิตที่เหมาะสมกับความต้องการ<br>2.เพื่อให้บุคลากรมีความรู้ความเข้าใจปรับเปลี่ยนพฤติกรรมในการดำรงชีวิตในสังคมอย่างมีคุณค่า | ร้อยละเฉลี่ยของความสำเร็จตามแนวทางการพัฒนาสู่องค์กรสุขภาวะ | ≥60   | บุคลากรสายวิชาการ และสายสนับสนุน วิชาการสังกัดคณะ มนุษยศาสตร์และ สังคมศาสตร์ | มกราคม -สิงหาคม   | 100,000        | ฝ่ายบริหาร   |

| กิจกรรม/โครงการ | วัตถุประสงค์โครงการ | ตัวชี้วัดความสำเร็จ  | เป้าหมาย<br>ของตัวชี้วัด | กลุ่มเป้าหมาย | ระยะเวลา<br>ดำเนินงาน | งบประมาณ<br>(บาท) | ผู้รับผิดชอบ |
|-----------------|---------------------|--|--------------------------|---------------|-----------------------|-------------------|--------------|
|                 |                     | 3.เพื่อให้บุคลากรได้ฝึก<br>ทักษะ เสริมสร้างคุณภาพ<br>ชีวิต<br>4.เพื่อสร้างจิตสำนึกและ<br>ปลูกฝังให้บุคลากรมี<br>ทัศนคติที่ดี |                          |               |                       |                   |              |

## แผนการพัฒนาคณากรด้านการศึกษาต่อ (คุณวุฒิปริญญาเอก) สายวิชาการ 5 ปี ( พ.ศ. 2560 - 2564)

## คณะมนุษยศาสตร์และสังคมศาสตร์

แผนการพัฒนาคณากรด้านการศึกษาต่อ (คุณวุฒิปริญญาเอก) สายวิชาการ 5 ปี ( พ.ศ. 2560 - 2564)

แบบฟอร์ม 01

คณะมนุษยศาสตร์และสังคมศาสตร์

คำชี้แจง : สํารวจอาจารย์ผู้รับผิดชอบหลักสูตรและอาจารย์ประจำหลักสูตรหรืออาจารย์ประจำสาขาวิชาในหน่วยงานของท่าน ที่ยังไม่มีคุณวุฒิการศึกษาในระดับปริญญาเอก โดยกำหนดแนวทางการพัฒนาที่จะศึกษาต่อในระดับปริญญาเอกทั้งในประเทศและต่างประเทศ พร้อมทั้งกำหนดแผน สาขาวิชา และมหาวิทยาลัยที่จะศึกษาต่อ

| สาขา/ชื่อ - สกุล                        | ระดับที่ศึกษาต่อ | ชื่อสาขาวิชาที่ศึกษาต่อ                |                      | มหาวิทยาลัยที่จะศึกษาต่อ     |                      | แผนระยะเวลาเริ่มศึกษาต่อ (ปี พ.ศ.) |      |      |      |      | ปีที่คาดว่าจะสำเร็จการศึกษา (ระบุ พ.ศ.) | งบประมาณ |                               |
|---|------------------|--|----------------------|------------------------------|----------------------|------------------------------------|------|------|------|------|---|----------|-------------------------------|
|   |                  | ตรงสาขา (ระบุ...)                      | ไม่ตรงสาขา (ระบุ...) | ในประเทศ (ระบุ...)           | ต่างประเทศ (ระบุ...) | ข้อมูลปัจจุบัน                     | 2560 | 2561 | 2562 | 2563 |   |          | 2564                          |
| <b>1. กลุ่มสาขาวิชารัฐประศาสนศาสตร์</b> |                  |  |                      |                              |                      |                                    |      |      |      |      |   |          |                               |
| <b>แขนงวิชาการปกครองท้องถิ่น</b>        |                  |  |                      |                              |                      |                                    |      |      |      |      |   |          |                               |
| 1. นายศรีณีย์ จิระพงษ์สุวรรณ            | ปริญญาเอก        | ปร.ต.สหวิทยาการ                        |                      | ม.ธรรมศาสตร์                 |                      | ✓                                  |      |      |      |      |   | 2560     | ทุนส่วนตัว                    |
| 2. นายอัยวิ วีรพันธ์พงศ์                | ปริญญาเอก        | รป.ต.                                  |                      | ม.มหิดล                      |                      |                                    |      | ✓    |      |      |   | 2566     | 800,000<br>ทุน<br>มหาวิทยาลัย |
| 3. นายหัชชากร วงศ์สายัณห์               | ปริญญาเอก        | รป.ต.                                  |                      | จุฬาลงกรณ์มหาวิทยาลัย        |                      |                                    |      | ✓    |      |      |   | 2566     | 800,000<br>ทุน<br>มหาวิทยาลัย |
| <b>แขนงวิชาการบริหารภาครัฐและเอกชน</b>  |                  |  |                      |                              |                      |                                    |      |      |      |      |   |          |                               |
| 1. นายกฤษณ์ วงศ์วิเศษธร                 | ปริญญาเอก        |  | นิติศาสตร์           | ม.ธรรมศาสตร์                 |                      |                                    | ✓    |      |      |      |   | 2564     | 800,000<br>ทุน<br>มหาวิทยาลัย |
| 2. นางสาวมารดารัตน์ สุขสง่า             | ปริญญาเอก        | รป.ต.<br>(การบริหาร<br>ทรัพยากรมนุษย์) |                      | สถาบันบัณฑิตพัฒนบริหารศาสตร์ |                      | ✓                                  |      |      |      |      |   | 2561     | ทุนส่วนตัว                    |

| สาขา/ชื่อ - สกุล               | ระดับที่ศึกษาต่อ | ชื่อสาขาวิชาที่ศึกษาต่อ                 |                       | มหาวิทยาลัยที่จะศึกษาต่อ |                      | แผนระยะเวลาเริ่มศึกษาต่อ (ปี พ.ศ.) |      |      |      |      | ปีที่คาดว่าจะสำเร็จการศึกษา (ระบุ พ.ศ.) | งบประมาณ |                                       |
|--------------------------------|------------------|---|-----------------------|--------------------------|----------------------|------------------------------------|------|------|------|------|---|----------|---------------------------------------|
|                                |                  | ตรงสาขา (ระบุ...)                       | ไม่ตรงสาขา (ระบุ...)  | ในประเทศ (ระบุ...)       | ต่างประเทศ (ระบุ...) | ข้อมูลปัจจุบัน                     | 2560 | 2561 | 2562 | 2563 |   |          | 2564                                  |
| 3. นายสันต์ชัย รัตนขวัญ        | ปริญญาเอก        | รป.ด. (นโยบายสาธารณะและการจัดการภาครัฐ) |                       | ม.มหิดล                  |                      | √                                  |      |      |      |      |   | 2561     | ทุนส่วนตัว                            |
| 4. นางสาวธนพิญา ศรีแก้ว        | ปริญญาเอก        | นโยบายสาธารณะและการจัดการภาครัฐ         |                       | ม.เกษมบัณฑิต             |                      | √                                  |      |      |      |      |   | 2559     | ทุนส่วนตัว                            |
| <b>แขนงวิชาการบริหารรัฐกิจ</b> |                  |   |                       |                          |                      |                                    |      |      |      |      |   |          |                                       |
| 1. นางสาววิลาสินี จินตลิขิตดี  | ปริญญาเอก        | รัฐประศาสนศาสตร์                        |                       | ม.รังสิต                 |                      | √                                  |      |      |      |      |   | 2561     | ทุนส่วนตัว                            |
| 2. นางสาวมาธินี คงสถิตย์       | ปริญญาเอก        | รัฐประศาสนศาสตร์                        |                       | ม.รังสิต                 |                      | √                                  |      |      |      |      |   | 2561     | ทุนส่วนตัว                            |
| 3. นายสัศพัศ แสงฉาย            | ปริญญาเอก        | รัฐประศาสนศาสตร์                        |                       | ม.รามคำแหง               |                      | √                                  |      |      |      |      |   | 2562     | ทุนส่วนตัว                            |
| 4. นายพิทักษ์ ภูตระกูล         | ปริญญาเอก        | รป.ด. (นโยบายสาธารณะและการจัดการภาครัฐ) |                       | ม.มหิดล                  |                      | √                                  |      |      |      |      |   | 2563     | ทุนส่วนตัว                            |
| 5. นางสาวมนทกานต์ รอดคล้าย     | ปริญญาเอก        | ประชากรศาสตร์                           | จุฬาลงกรณ์มหาวิทยาลัย |                          |                      | √                                  |      |      |      |      |   | 2561     | อยู่ระหว่างการทำบันทึกขอใช้ทุนส่วนตัว |
| <b>2. สาขาวิชานิติศาสตร์</b>   |                  |   |                       |                          |                      |                                    |      |      |      |      |   |          |                                       |



| สาขา/ชื่อ - สกุล                    | ระดับ<br>ที่ศึกษาต่อ | ชื่อสาขาวิชาที่ศึกษาต่อ |  | มหาวิทยาลัยที่จะศึกษาต่อ |                         | แผนระยะเวลาเริ่มศึกษาต่อ (ปี พ.ศ.) |      |      |      |      | ปีที่คาดว่าจะ<br>สำเร็จการศึกษา<br>(ระบุ พ.ศ.) | งบประมาณ |                                 |
|-------------------------------------|----------------------|-------------------------|--|--------------------------|-------------------------|------------------------------------|------|------|------|------|--|----------|---------------------------------|
|                                     |                      | ตรงสาขา<br>(ระบุ...)    | ไม่ตรงสาขา<br>(ระบุ...)                | ในประเทศ<br>(ระบุ...)    | ต่างประเทศ<br>(ระบุ...) | ข้อมูล<br>ปัจจุบัน                 | 2560 | 2561 | 2562 | 2563 |  |          | 2564                            |
| 1. นายไพฑูย์ ชูวัฒนกิจ              | ปริญญาเอก            | นิติศาสตร์              | ม.ธรรมศาสตร์, จุฬาลงกรณ์มหาวิทยาลัย    |                          |                         |                                    | √    |      |      |      |  | 2565     | 800,000<br>ทุน<br>มหาวิทยาลัย   |
| 2. นางสาวภาวิตา คำชาย               | ปริญญาเอก            | นิติศาสตร์              |  | ม.ธรรมศาสตร์             |                         |                                    | √    |      |      |      |  | 2565     | ทุนส่วนตัว                      |
| 3. นางสาวธิดา นิตินธาดา             | ปริญญาเอก            | นิติศาสตร์              |  | ม.ธรรมศาสตร์             |                         |                                    |      |      | √    |      |  | 2568     | ทุนส่วนตัว                      |
| 4. นางสาวชินชิวิน ยิ้มเฟื่อง        | ปริญญาเอก            | นิติศาสตร์              |  | ม.ธรรมศาสตร์             |                         |                                    | √    |      |      |      |  | 2565     | 800,000<br>ทุน<br>มหาวิทยาลัย   |
| 5. นางกมลวรรณ อยู่วัฒนะ             | ปริญญาเอก            | นิติศาสตร์              |  | ม.รามคำแหง               |                         | √                                  |      |      |      |      |  | 2559     | ทุนมหาวิทยาลัย                  |
| 6. นายธนวัฒน์ พิสิฐจินดา            | ปริญญาเอก            | นิติศาสตร์              |  | ม.รามคำแหง               |                         | √                                  |      |      |      |      |  | 2563     | ทุนส่วนตัว                      |
| 7. นายจตุรงค์ เพิ่มรุ่งเรือง        | ปริญญาเอก            | นิติศาสตร์              |  | ม.รามคำแหง               |                         | √                                  |      |      |      |      |  | 2563     | ทุนส่วนตัว                      |
| <b>3. สาขาวิชาภาษาญี่ปุ่น</b>       |                      |                         |  |                          |                         |                                    |      |      |      |      |  |          |                                 |
| 1. นางเปรมวดี ณ นครพนม              | ปริญญาเอก            |                         | การสอนภาษาอังกฤษ<br>เป็นภาษาต่างประเทศ | มรภ.สวนสุนันทา           |                         | √                                  |      |      |      |      |  | 2560     | ทุน<br>มหาวิทยาลัย              |
| 2. นางสาวไพลิน กลิ่นเกษร            | ปริญญาเอก            |                         | หลักสูตรและ<br>การสอน                  | ม.ศิลปากร                |                         |                                    |      | √    |      |      |  | 2565     | 800,000<br>ทุน<br>มหาวิทยาลัย   |
| 3. นายเกียรติชัย หลิมเจริญ          | ปริญญาเอก            | การสอนภาษาญี่ปุ่น       |  | waseda University        |                         |                                    |      | √    |      |      |  | 2565     | 1,000,000<br>ทุน<br>มหาวิทยาลัย |
| <b>4. สาขาวิชาการบริหารงานตำรวจ</b> |                      |                         |  |                          |                         |                                    |      |      |      |      |  |          |                                 |

| สาขา/ชื่อ - สกุล                                  | ระดับ<br>ที่ศึกษาต่อ | ชื่อสาขาวิชาที่ศึกษาต่อ                                  |                         | มหาวิทยาลัยที่จะศึกษาต่อ                         |   | แผนระยะเวลาเริ่มศึกษาต่อ (ปี พ.ศ.) |      |      |      |      | ปีที่คาดว่าจะ<br>สำเร็จการศึกษา<br>(ระบุ พ.ศ.) | งบประมาณ |                                 |
|---|----------------------|--|-------------------------|--|---|------------------------------------|------|------|------|------|--|----------|---------------------------------|
|   |                      | ตรงสาขา<br>(ระบุ...)                                     | ไม่ตรงสาขา<br>(ระบุ...) | ในประเทศ<br>(ระบุ...)                            | ต่างประเทศ<br>(ระบุ...)                 | ข้อมูล<br>ปัจจุบัน                 | 2560 | 2561 | 2562 | 2563 |  |          | 2564                            |
| 1. นายเมธี สุตรสุคนธ์                             | ปริญญาเอก            | ปร.ด.<br>การบริหาร<br>การพัฒนา<br>(รัฐประศาสน<br>ศาสตร์) |                         | มรภ.สวนสุนันทา                                   |   | ✓                                  |      |      |      |      |  | 2560     | ทุนส่วนตัว                      |
| 2. นางสาวดวงพร แสงทอง                             | ปริญญาเอก            | รป.ด. (นโยบาย<br>สาธารณะและการ<br>จัดการภาครัฐ)          |                         | ม.มหิดล  |   |                                    | ✓    |      |      |      |  | 2564     | ทุนส่วนตัว                      |
| 3. นายบุญวัฒน์ สว่างวงศ์                          | ปริญญาเอก            | รป.ด.  | จุฬาลงกรณ์มหาวิทยาลัย   |  |   |                                    |      | ✓    |      |      |  | 2565     | 800,000<br>ทุน<br>มหาวิทยาลัย   |
| 4. นายรพีพัฒน์ จันทนินทร                          | ปริญญาเอก            | รป.ด.  |                         | ม.มหิดล  |   |                                    |      | ✓    |      |      |  | 2565     | ทุนส่วนตัว                      |
| 5. สาขาวิชาภาษาอังกฤษ                             |                      |  |                         |  |   |                                    |      |      |      |      |  |          |                                 |
| 1. นางนิธิวดี ไชศรีสวัสดิ์                        | ปริญญาเอก            | ภาษาศาสตร์   |                         | มรภ.สวนสุนันทา                                   |   | ✓                                  |      |      |      |      |  | 2563     | ทุนส่วนตัว                      |
| 2. นางอังคณา สุขวิเศษ                             | ปริญญาเอก            | ภาษาศาสตร์   |                         | มรภ.สวนสุนันทา                                   |   | ✓                                  |      |      |      |      |  | 2563     | 800,000<br>ทุน<br>มหาวิทยาลัย   |
| 3. นางสาวจันทิมา หวังสมโชค                        | ปริญญาเอก            | Applied<br>Linguistics                                   |                         |  | Victoria<br>University of<br>Wellington |                                    | ✓    |      |      |      |  | 2565     | 5,000,000<br>ทุน<br>มหาวิทยาลัย |
| 4. นางสาววิชุดา ขุนหนู                            | ปริญญาเอก            | English<br>language<br>teaching                          |                         | ม.อีสต์ลัมซิง,<br>ม.ธรรมศาสตร์,<br>ม.เกษตรศาสตร์ |   |                                    | ✓    |      |      |      |  | 2564     | ทุนส่วนตัว                      |
| 6. สาขาวิชาการจัดการอุตสาหกรรมท่องเที่ยวและบริการ |                      |  |                         |  |   |                                    |      |      |      |      |  |          |                                 |

| สาขา/ชื่อ - สกุล                                  | ระดับ<br>ที่ศึกษาต่อ | ชื่อสาขาวิชาที่ศึกษาต่อ                                  |                         | มหาวิทยาลัยที่จะศึกษาต่อ                         |   | แผนระยะเวลาเริ่มศึกษาต่อ (ปี พ.ศ.) |      |      |      |      | ปีที่คาดว่าจะ<br>สำเร็จการศึกษา<br>(ระบุ พ.ศ.) | งบประมาณ |                                 |
|---|----------------------|--|-------------------------|--|---|------------------------------------|------|------|------|------|--|----------|---------------------------------|
|   |                      | ตรงสาขา<br>(ระบุ...)                                     | ไม่ตรงสาขา<br>(ระบุ...) | ในประเทศ<br>(ระบุ...)                            | ต่างประเทศ<br>(ระบุ...)                 | ข้อมูล<br>ปัจจุบัน                 | 2560 | 2561 | 2562 | 2563 |  |          | 2564                            |
| 1. นายเมธี สุตรสุนธ์                              | ปริญญาเอก            | ปร.ด.<br>การบริหาร<br>การพัฒนา<br>(รัฐประศาสน<br>ศาสตร์) |                         | มรภ.สวนสุนันทา                                   |   | ✓                                  |      |      |      |      |  | 2560     | ทุนส่วนตัว                      |
| 2. นางสาวดวงพร แสงทอง                             | ปริญญาเอก            | รป.ด. (นโยบาย<br>สาธารณะและการ<br>จัดการภาครัฐ)          |                         | ม.มหิดล  |   |                                    | ✓    |      |      |      |  | 2564     | ทุนส่วนตัว                      |
| 3. นายบุญวัฒน์ สว่างวงศ์                          | ปริญญาเอก            | รป.ด.  | จุฬาลงกรณ์มหาวิทยาลัย   |  |   |                                    |      | ✓    |      |      |  | 2565     | 800,000<br>ทุน<br>มหาวิทยาลัย   |
| 4. นายรพีพัฒน์ จันทนินทร                          | ปริญญาเอก            | รป.ด.  |                         | ม.มหิดล  |   |                                    |      | ✓    |      |      |  | 2565     | ทุนส่วนตัว                      |
| 5. สาขาวิชาภาษาอังกฤษ                             |                      |  |                         |  |   |                                    |      |      |      |      |  |          |                                 |
| 1. นางนิธิตี ไผ่สวัสดิ์                           | ปริญญาเอก            | ภาษาศาสตร์   |                         | มรภ.สวนสุนันทา                                   |   | ✓                                  |      |      |      |      |  | 2563     | ทุนส่วนตัว                      |
| 2. นางอังคณา สุขวิเศษ                             | ปริญญาเอก            | ภาษาศาสตร์   |                         | มรภ.สวนสุนันทา                                   |   | ✓                                  |      |      |      |      |  | 2563     | 800,000<br>ทุน<br>มหาวิทยาลัย   |
| 3. นางสาวจันทิมา หวังสมโชค                        | ปริญญาเอก            | Applied<br>Linguistics                                   |                         |  | Victoria<br>University of<br>Wellington |                                    | ✓    |      |      |      |  | 2565     | 5,000,000<br>ทุน<br>มหาวิทยาลัย |
| 4. นางสาววิชุดา ขุนหนู                            | ปริญญาเอก            | English<br>language<br>teaching                          |                         | ม.อีสต์ลัมซิง,<br>ม.ธรรมศาสตร์,<br>ม.เกษตรศาสตร์ |   |                                    | ✓    |      |      |      |  | 2564     | ทุนส่วนตัว                      |
| 6. สาขาวิชาการจัดการอุตสาหกรรมท่องเที่ยวและบริการ |                      |  |                         |  |   |                                    |      |      |      |      |  |          |                                 |

| สาขา/ชื่อ - สกุล            | ระดับ<br>ที่ศึกษาต่อ | ชื่อสาขาวิชาที่ศึกษาต่อ                             |                           | มหาวิทยาลัยที่จะศึกษาต่อ      |                         | แผนระยะเวลาเริ่มศึกษาต่อ (ปี พ.ศ.) |      |      |      |      | ปีคาดว่าจะ<br>สำเร็จการศึกษา<br>(ระบุ พ.ศ.) | งบประมาณ |                               |
|-----------------------------|----------------------|---|---------------------------|-------------------------------|-------------------------|------------------------------------|------|------|------|------|---|----------|-------------------------------|
|                             |                      | ตรงสาขา<br>(ระบุ...)                                | ไม่ตรงสาขา<br>(ระบุ...)   | ในประเทศ<br>(ระบุ...)         | ต่างประเทศ<br>(ระบุ...) | ข้อมูล<br>ปัจจุบัน                 | 2560 | 2561 | 2562 | 2563 |   |          | 2564                          |
| 1. ผศ.ฉันทัช วรรณถนอม       | ปริญญาเอก            | พัฒนาการ<br>ท่องเที่ยว                              |                           | ม.แม่โจ้                      |                         |                                    |      |      |      |      | √   | 2568     | 900,000                       |
| 2. นางสาวสุจิตรา ริมคูสิต   | ปริญญาเอก            | พัฒนาการ<br>ท่องเที่ยว                              |                           | ม.แม่โจ้                      |                         | √                                  |      |      |      |      |   | 2561     | 700,000                       |
| 3. นายธีระ อินทรเรือง       | ปริญญาเอก            |   | บริหารธุรกิจการตลาด       | ม.รามคำแหง                    |                         |                                    |      | √    |      |      |   | 2568     | 1,000,000                     |
| 4. นางสาวเบญจพร แย้มจำเมือง | ปริญญาเอก            | การจัดการ<br>นวัตกรรมการ<br>ท่องเที่ยวและ<br>บริการ |                           | ม.ขอนแก่น                     |                         |                                    |      |      |      |      | √   | 2567     | 600000<br>ทุน<br>มหาวิทยาลัย  |
| 5. นางสาวบัว ศรีคช          | ปริญญาเอก            | การจัดการ<br>ท่องเที่ยว                             |                           | ม.ศรีปทุม                     |                         |                                    | √    |      |      |      |   | 2563     | 600,000                       |
| 6. นางสาวศศิธร เจตานนท์     | ปริญญาเอก            | การจัดการ<br>การท่องเที่ยว                          |                           | ม.พะเยา                       |                         |                                    | √    |      |      |      |   | 2563     | 500,000                       |
| 7. นางสาวพูนทรัพย์ เศษศรี   | ปริญญาเอก            | พัฒนาการ<br>ท่องเที่ยว                              |                           | จุฬาลงกรณ์<br>มหาวิทยาลัย     |                         |                                    |      |      |      |      | √   | 2567     | 800,000<br>ทุน<br>มหาวิทยาลัย |
| 8. นางสาวกมลลักษณ์ โพพันธ์  | ปริญญาเอก            |   | International<br>Business | วิทยาลัยนานาชาติ<br>ม.ศิลปากร |                         | √                                  |      |      |      |      |   | 2562     | 700,000                       |
| 9. นางสาวชลินี อยู่คง       | ปริญญาเอก            | การจัดการ<br>ท่องเที่ยวและ<br>โรงแรม                |                           | ม.พะเยา                       |                         |                                    |      |      |      |      | √   | 2566     | ทุนส่วนตัว                    |
| 10. นางสาวเขมิกา คุ่มเพชร   | ปริญญาเอก            | การจัดการ<br>นันทนาการและ<br>การท่องเที่ยว          |                           | จุฬาลงกรณ์<br>มหาวิทยาลัย     |                         |                                    | √    |      |      |      |   | 2563     | 800000<br>ทุน<br>มหาวิทยาลัย  |

| สาขา/ชื่อ - สกุล                                 | ระดับที่ศึกษาต่อ | ชื่อสาขาวิชาที่ศึกษาต่อ            |                        | มหาวิทยาลัยที่จะศึกษาต่อ |  | แผนระยะเวลาเริ่มศึกษาต่อ (ปี พ.ศ.) |      |      |      |      | ปีคาดว่าจะสำเร็จการศึกษา (ระบุ พ.ศ.) | งบประมาณ |  |
|--|------------------|------------------------------------|------------------------|--------------------------|--|------------------------------------|------|------|------|------|--------------------------------------|----------|--|
|  |                  | ตรงสาขา (ระบุ...)                  | ไม่ตรงสาขา (ระบุ...)   | ในประเทศ (ระบุ...)       | ต่างประเทศ (ระบุ...)   | ข้อมูลปัจจุบัน                     | 2560 | 2561 | 2562 | 2563 |                                      |          | 2564   |
| 11. นางสาวสุนัฐา กรุดทอง                         | ปริญญาเอก        | Hospitality and Tourism Management |                        | Assumption University    |  |                                    |      | √    |      |      |                                      | 2564     | 1,600,000  |
| 12. นางสาวชลลดา ชูนิชานนท์                       | ปริญญาเอก        | การจัดการนันทนาการและการท่องเที่ยว |                        | จุฬาลงกรณ์มหาวิทยาลัย    |  |                                    | √    |      |      |      |                                      | 2563     | 800000<br>ทุนมหาวิทยาลัย   |
| 13. นายศักรินทร์ ศรีอุบโย                        | ปริญญาเอก        |                                    | European study         | จุฬาลงกรณ์มหาวิทยาลัย    |  | √                                  |      |      |      |      |                                      | 2562     | 800000<br>ทุนมหาวิทยาลัย   |
| <b>7. สาขาวิชาการจัดการโรงแรมและธุรกิจที่พัก</b> |                  |                                    |                        |                          |  |                                    |      |      |      |      |                                      |          |  |
| 1. นางสาวพิมภักดิ์ พันทนา                        | ปริญญาเอก        | ปร.ด. (การจัดการการท่องเที่ยว)     |                        | ม.พะเยา                  |  | √                                  |      |      |      |      |                                      | 2561     | 495000<br>ทุนส่วนตัว   |
| 2. นางสาวอลิสา ฤทธิชัยฤกษ์                       | ปริญญาเอก        | การโรงแรม                          |                        | ม.ศิลปากร                |  |                                    |      |      |      |      | √                                    | 2567     | 800,000<br>ทุนมหาวิทยาลัย  |
| 3. นางสาวสรिता พันธุ์เทียน                       | ปริญญาเอก        |                                    | ปร.ด. (วัฒนธรรมศาสตร์) | ม.มหาสารคาม              |  | √                                  |      |      |      |      |                                      | 2560     | ทุนมหาวิทยาลัย   |
| 4. นางสาวนทรนภา เหลืองสอาด                       | ปริญญาเอก        | Hospitality Management             |                        | ม.ศิลปากร                | Middlesex University, Bournemouth University, Manchester Metropolitan University |                                    |      |      |      |      | √                                    | 2567     | 1,200,000 (กรณีศึกษาในประเทศ)<br>2,000,000 (กรณีศึกษาต่างประเทศ) |

| สาขา/ชื่อ - สกุล                          | ระดับ<br>ที่ศึกษาต่อ | ชื่อสาขาวิชาที่ศึกษาต่อ                                |                         | มหาวิทยาลัยที่จะศึกษาต่อ         |                         | แผนระยะเวลาเริ่มศึกษาต่อ (ปี พ.ศ.) |      |      |      |      | ปีที่คาดว่าจะ<br>สำเร็จการศึกษา<br>(ระบุ พ.ศ.) | งบประมาณ |                               |
|---|----------------------|--|-------------------------|----------------------------------|-------------------------|------------------------------------|------|------|------|------|--|----------|-------------------------------|
|   |                      | ตรงสาขา<br>(ระบุ...)                                   | ไม่ตรงสาขา<br>(ระบุ...) | ในประเทศ<br>(ระบุ...)            | ต่างประเทศ<br>(ระบุ...) | ข้อมูล<br>ปัจจุบัน                 | 2560 | 2561 | 2562 | 2563 |  |          | 2564                          |
| 5. นางสาวสุนิษา เพ็ญทรัพย์                | ปริญญาเอก            | ปร.ด.<br>(การจัดการ<br>การท่องเที่ยวและ<br>โรงแรม)     |                         | ม.พะเยา                          |                         |                                    |      |      |      | √    |  | 2566     | 600,000                       |
| 6. นางสาวณัฐลินี สงจันทร์                 | ปริญญาเอก            | การจัดการ<br>การท่องเที่ยวและ<br>บริการแบบบูรณา<br>การ |                         | สถาบันบัณฑิตพัฒน<br>บริหารศาสตร์ |                         |                                    | √    |      |      |      |  | 2563     | 600,000                       |
| 7. นางสาวโสภาวรรณ ศรีสุวรรณ               | ปริญญาเอก            | ปร.ด.<br>(การจัดการ<br>การท่องเที่ยวและ<br>โรงแรม)     |                         | ม.พะเยา                          |                         |                                    |      |      |      | √    |  | 2568     | 500,000                       |
| 8. นายรินทร์ ยืนทน                        | ปริญญาเอก            |  | ประวัติศาสตร์ศิลปะ      | ม.ศิลปากร                        |                         | √                                  |      |      |      |      |  | 2561     | 600000<br>ทุนส่วนตัว          |
| 8. กลุ่มสาขาวิชาการจัดการสังคมและวัฒนธรรม |                      |  |                         |                                  |                         |                                    |      |      |      |      |  |          |                               |
| แขนงวิชาการจัดการพัฒนาสังคม               |                      |  |                         |                                  |                         |                                    |      |      |      |      |  |          |                               |
| 1. ว่าที่ร้อยตรีหญิงเพ็ญภา ปาละปิ่น       | ปริญญาเอก            | นโยบาย<br>สาธารณะและการ<br>จัดการภาครัฐ                |                         | ม.มหิดล                          |                         |                                    |      | √    |      |      |  | 2564     | 800,000<br>ทุน<br>มหาวิทยาลัย |
| 2. นายภูสิทธิ์ ภูคำชะโนด                  | ปริญญาเอก            | การบริหาร<br>การพัฒนา                                  |                         | มรภ.สวนสุนันทา                   |                         | √                                  |      |      |      |      |  | 2560     | ทุนมหาวิทยาลัย                |
| 3. นายสุวิทย์ คงสงค์                      | ปริญญาเอก            | การศึกษาและ<br>พัฒนาสังคม                              |                         | ม.บูรพา                          |                         | √                                  |      |      |      |      |  | 2559     | 800,000                       |
| 4. นายธนาคม พงนาพิทักษ์                   | ปริญญาเอก            | นวัตกรรมกรมการ<br>จัดการภาครัฐกิจ                      |                         | มรภ.สวนสุนันทา                   |                         | √                                  |      |      |      |      |  | 2559     | ทุนมหาวิทยาลัย                |

| สาขา/ชื่อ - สกุล                     | ระดับ<br>ที่ศึกษาต่อ | ชื่อสาขาวิชาที่ศึกษาต่อ                               |   | มหาวิทยาลัยที่จะศึกษาต่อ            |                         | แผนระยะเวลาเริ่มศึกษาต่อ (ปี พ.ศ.) |      |      |      |      | ปีที่คาดว่าจะ<br>สำเร็จการศึกษา<br>(ระบุ พ.ศ.) | งบประมาณ |                                 |
|--------------------------------------|----------------------|---|---|-------------------------------------|-------------------------|------------------------------------|------|------|------|------|--|----------|---------------------------------|
|                                      |                      | ตรงสาขา<br>(ระบุ...)                                  | ไม่ตรงสาขา<br>(ระบุ...)                 | ในประเทศ<br>(ระบุ...)               | ต่างประเทศ<br>(ระบุ...) | ข้อมูล<br>ปัจจุบัน                 | 2560 | 2561 | 2562 | 2563 |  |          | 2564                            |
| แผนงวิชาการจัดการทางวัฒนธรรม         |                      |   |   |                                     |                         |                                    |      |      |      |      |  |          |                                 |
| 1. นางศิริมาลย์ วัฒนา                | ปริญญาเอก            | ศิลปวัฒนธรรมวิจัย                                     |   | ม.ศรีนครินทรวิโรฒ                   |                         | ✓                                  |      |      |      |      |  | 2558     | ทุนส่วนตัว                      |
| 2. นางอารียา ภูระหงส์                | ปริญญาเอก            |   | จริยศาสตร์ศึกษา                         | มรภ.สวนสุนันทา                      |                         | ✓                                  |      |      |      |      |  | 2558     | ทุนมหาวิทยาลัย                  |
| 9. สาขาวิชาภูมิศาสตร์และภูมิสารสนเทศ |                      |   |   |                                     |                         |                                    |      |      |      |      |  |          |                                 |
| 1. นายมรกต วรชัยรุ่งเรือง            | ปริญญาเอก            | Remote Sensing & GIS                                  |   | Asian Inatituts of technology (AIT) |                         | ✓                                  |      |      |      |      |  | 2563     | ทุนส่วนตัว                      |
| 2. นางสาวมัทญา พังณี                 | ปริญญาเอก            |   | Regional and Rural Development Planning | Asian Inatituts of technology (AIT) |                         |                                    |      |      | ✓    |      |  | 2567     | 1,500,000<br>ทุน<br>มหาวิทยาลัย |
| 3. นายพรเต็ม แซ่โจ้ว                 | ปริญญาเอก            | Remote Sensing & GIS                                  |   | Asian Inatituts of technology (AIT) |                         |                                    |      | ✓    |      |      |  | 2564     | ทุน<br>มหาวิทยาลัย              |
| 4. นายศิวกร พิเศษนิธิโชติ            | ปริญญาเอก            | การรับรู้ระยะไกล<br>และระบบ<br>สารสนเทศ<br>ภูมิศาสตร์ |   | Asian Inatituts of technology (AIT) |                         |                                    |      | ✓    |      |      |  | 2564     | ทุน<br>มหาวิทยาลัย              |
| 10. กลุ่มสาขาวิชาสารสนเทศศาสตร์      |                      |   |   |                                     |                         |                                    |      |      |      |      |  |          |                                 |
| แผนงวิชาสารสนเทศศาสตร์ศึกษา          |                      |   |   |                                     |                         |                                    |      |      |      |      |  |          |                                 |
| 1. นายธนกร อุษานิชย์                 | ปริญญาเอก            | ธุรกิจเทคโนโลยี<br>และการจัดการ<br>นวัตกรรม           |   | จุฬาลงกรณ์มหาวิทยาลัย               |                         | ✓                                  |      |      |      |      |  | 2560     | ทุน<br>มหาวิทยาลัย              |

| สาขา/ชื่อ - สกุล                      | ระดับ<br>ที่ศึกษาต่อ | ชื่อสาขาวิชาที่ศึกษาต่อ                     |                          | มหาวิทยาลัยที่จะศึกษาต่อ |                         | แผนระยะเวลาเริ่มศึกษาต่อ (ปี พ.ศ.) |      |      |      |      | ปีทีคาดว่าจะ<br>สำเร็จการศึกษา<br>(ระบุ พ.ศ.) | งบประมาณ |                               |
|---------------------------------------|----------------------|---|--------------------------|--------------------------|-------------------------|------------------------------------|------|------|------|------|---|----------|-------------------------------|
|                                       |                      | ตรงสาขา<br>(ระบุ...)                        | ไม่ตรงสาขา<br>(ระบุ...)  | ในประเทศ<br>(ระบุ...)    | ต่างประเทศ<br>(ระบุ...) | ข้อมูล<br>ปัจจุบัน                 | 2560 | 2561 | 2562 | 2563 |   |          | 2564                          |
| 2. นายพรพิสิทธิ์ เลี้ยงอยู่           | ปริญญาเอก            |   | บริหารการพัฒนา           | มรภ.สวนสุนันทา           |                         |                                    |      |      |      |      | √   | 2569     | ทุนส่วนตัว                    |
| 3. นางสาวโชติกา ชูโตศรี               | ปริญญาเอก            | สารสนเทศ                                    |                          | ม.ขอนแก่น                |                         |                                    |      |      |      | √    |   | 2568     | 800,000<br>ทุน<br>มหาวิทยาลัย |
| แขนงวิชาการระบบสารสนเทศเพื่อการจัดการ |                      |   |                          |                          |                         |                                    |      |      |      |      |   |          |                               |
| 1. นายณัฐภัทร แก้วรัตนภัทร์           | ปริญญาเอก            | เทคโนโลยี<br>สารสนเทศ                       | ม.พระจอมเกล้าพระนครเหนือ |                          |                         | √                                  |      |      |      |      |   | 2560     | ทุนส่วนตัว                    |
| 2. นางสาวจารุมน หนูคง                 | ปริญญาเอก            | เทคโนโลยี<br>สารสนเทศและ<br>การสื่อสารเพื่อ | ม.พระจอมเกล้าพระนครเหนือ |                          |                         | √                                  |      |      |      |      |   | 2559     | ทุน<br>มหาวิทยาลัย            |
| 3. นางสาวเกศจรินทร์พร ชัยยา           | ปริญญาเอก            | เทคโนโลยีเทคนิค<br>ศึกษา                    | ม.พระจอมเกล้าพระนครเหนือ |                          |                         | √                                  |      |      |      |      |   | 2561     | ทุนส่วนตัว                    |
| 4. นางสาววิภาดา เขียวชาญ              | ปริญญาเอก            | ศิลปศาสตร์<br>(สารสนเทศศาสตร์)              |                          | ม.สุโขทัยธรรมาธิราช      |                         | √                                  |      |      |      |      |   | 2562     | 450,000<br>ทุนส่วนตัว         |
| 11. สาขาวิชาภาษาไทย                   |                      |   |                          |                          |                         |                                    |      |      |      |      |   |          |                               |
| 1. นางสาวกฤติกา ผลเกิด                | ปริญญาเอก            | ภาษาศาสตร์<br>ภาษาไทย                       |                          | มรภ.สวนสุนันทา           |                         | √                                  |      |      |      |      |   | 2561     | 600,000<br>ทุนส่วนตัว         |
| 2. นางสาวอาทิมา พงศ์ไพบุลย์           | ปริญญาเอก            | คติชนวิทยา                                  |                          | ม.นเรศวร                 |                         | √                                  |      |      |      |      |   | 2563     | 500,000<br>ทุน<br>มหาวิทยาลัย |
| 12. สาขาวิชาภาษาอังกฤษธุรกิจ          |                      |   |                          |                          |                         |                                    |      |      |      |      |   |          |                               |



| สาขา/ชื่อ - สกุล                               | ระดับ<br>ที่ศึกษาต่อ | ชื่อสาขาวิชาที่ศึกษาต่อ                 |                         | มหาวิทยาลัยที่จะศึกษาต่อ |                         | แผนระยะเวลาเริ่มศึกษาต่อ (ปี พ.ศ.) |      |      |      |      | ปีที่คาดว่าจะ<br>สำเร็จการศึกษา<br>(ระบุ พ.ศ.) | งบประมาณ |                               |
|--|----------------------|---|-------------------------|--------------------------|-------------------------|------------------------------------|------|------|------|------|--|----------|-------------------------------|
|  |                      | ตรงสาขา<br>(ระบุ...)                    | ไม่ตรงสาขา<br>(ระบุ...) | ในประเทศ<br>(ระบุ...)    | ต่างประเทศ<br>(ระบุ...) | ข้อมูล<br>ปัจจุบัน                 | 2560 | 2561 | 2562 | 2563 |  |          | 2564                          |
| 1. นางสาวจินต์จิรา บุญชูตระกูล                 | ปริญญาเอก            | Applied Linguistics                     |                         |                          | University of Melbourne |                                    | √    |      |      |      |  | 2564     | 5000000<br>ทุน<br>มหาวิทยาลัย |
| 2. นายพลัดณพัตต์ ศิริวงศ์                      | ปริญญาเอก            | การสอน<br>ภาษาอังกฤษ                    |                         | ม.อัสสัมชัญ              |                         |                                    |      | √    |      |      |  | 2564     | 1500000<br>ทุน<br>มหาวิทยาลัย |
| 3. นางสาวนภาศรี สุวรรณโชติ                     | ปริญญาเอก            | ภาษาศาสตร์                              |                         | จุฬาลงกรณ์มหาวิทยาลัย    |                         | √                                  |      |      |      |      |  | 2561     | ทุนส่วนตัว                    |
| 13. สาขาวิชาภาษาจีน                            |                      |   |                         |                          |                         |                                    |      |      |      |      |  |          |                               |
| 1. นางสาวกณิชนันท์ โภชมงคล                     | ปริญญาเอก            | การสอนภาษาจีน                           |                         | จุฬาลงกรณ์มหาวิทยาลัย    |                         |                                    |      |      |      |      | √  | 2566     | 800,000<br>ทุน<br>มหาวิทยาลัย |
| 2. นางสาวพิมพ์ชนก พวงอินแสง                    | ปริญญาเอก            | ประเทศในกลุ่ม<br>ลุ่มน้ำแม่โขง          |                         | √                        |                         |                                    |      |      |      |      | √  | 2568     | 1,000,000                     |
| 3. นางสาวจิรนนท์ แสงศรีจันทร์                  | ปริญญาเอก            |   |                         |                          |                         | √                                  |      |      |      |      |  | 2559     | ทุนมหาวิทยาลัย                |
| 4. นายฟ่าน เหลียง                              | ปริญญาเอก            | การสอนภาษาจีน                           |                         |                          | √                       |                                    | √    |      |      |      |  | 2564     | 800,000                       |
| 5. นางสาวฤดี เอี่ยมเรืองพร                     | ปริญญาเอก            | ภาษาศาสตร์และ<br>ภาษาศาสตร์<br>ประยุกต์ |                         | มหาวิทยาลัยภาษาปักกิ่ง   |                         | √                                  |      |      |      |      |  | 2563     | ทุนอื่นๆ                      |
| 6. นางสาวณิชา โชควิญญ                          | ปริญญาเอก            | ภาษาจีน                                 |                         | จุฬาลงกรณ์มหาวิทยาลัย    |                         |                                    |      | √    |      |      |  | 2565     | ทุนส่วนตัว                    |
| รวม จำนวนอาจารย์ที่ศึกษาต่อระดับปริญญาเอก (คน) |                      |   |                         |                          |                         | 38                                 | 11   | 13   | 5    | 2    | 7  |          |                               |

(อาจารย์ ดร.นิพนธ์ ศศิธรเสาวภา)

| สาขา/ชื่อ - สกุล | ระดับ<br>ที่ศึกษาต่อ | ชื่อสาขาวิชาที่ศึกษาต่อ |                         | มหาวิทยาลัยที่จะศึกษาต่อ |                         | แผนระยะเวลาเริ่มศึกษาต่อ (ปี พ.ศ.) |      |      |      |      | ปีที่คาดว่าจะ<br>สำเร็จการศึกษา<br>(ระบุ พ.ศ.) | งบประมาณ |
|------------------|----------------------|-------------------------|-------------------------|--------------------------|-------------------------|------------------------------------|------|------|------|------|--|----------|
|                  |                      | ตรงสาขา<br>(ระบุ...)    | ไม่ตรงสาขา<br>(ระบุ...) | ในประเทศ<br>(ระบุ...)    | ต่างประเทศ<br>(ระบุ...) | ข้อมูล<br>ปัจจุบัน                 | 2560 | 2561 | 2562 | 2563 |  |          |

คณบดีคณะมนุษยศาสตร์และสังคมศาสตร์

หมายเหตุ ขอรับทุนสนับสนุนจากมหาวิทยาลัย

ปี 2559 3 คน

ปี 2560 5 คน

ปี 2561 8 คน

ปี 2562 4 คน

ปี 2563 4 คน

ปี 2564 4 คน

## แผนผลิตภัณฑ์การเข้าสู่ตำแหน่งทางวิชาการ 5 ปี (พ.ศ. 2560-2564)

## คณะมนุษยศาสตร์และสังคมศาสตร์

แผนผลิตภัณฑ์การเข้าสู่ตำแหน่งทางวิชาการ 5 ปี (พ.ศ. 2560-2564)

แบบฟอร์ม 02

## คณะมนุษยศาสตร์และสังคมศาสตร์

คำชี้แจง : สํารวจอาจารย์ผู้รับผิดชอบหลักสูตรและอาจารย์ประจำหลักสูตรหรืออาจารย์ประจำสาขาวิชาในหน่วยงานของท่านที่ยังไม่มีตำแหน่งทางวิชาการ โดยกำหนดแนวทางการพัฒนาที่จะเข้าสู่ตำแหน่งทางวิชาการ พร้อมทั้งระบุสาขาวิชาที่เสนอขอ ระยะเวลาที่เสนอขอตำแหน่งทางวิชาการ

| สาขา / ชื่อ - สกุล                      | ขอตำแหน่งทางวิชาการ |     |    | สาขาวิชาที่เสนอขอ | แผนระยะเวลาที่เริ่มขอตำแหน่งฯ (ปี พ.ศ.) |      |      |      |      | หมายเหตุ |
|---|---------------------|-----|----|-------------------|---|------|------|------|------|----------|
|   | ผศ.                 | รศ. | ศ. |                   | ข้อมูลปัจจุบัน                          | 2560 | 2561 | 2562 | 2563 |          |
| <b>1. กลุ่มสาขาวิชารัฐประศาสนศาสตร์</b> |                     |     |    |                   |   |      |      |      |      |          |
| <b>แขนงวิชาการปกครองท้องถิ่น</b>        |                     |     |    |                   |   |      |      |      |      |          |
| 1. นายอัยยรี วีรพันธ์พงศ์               | ✓                   |     |    | รัฐประศาสนศาสตร์  |   |      |      |      | ✓    |          |
| 2. นายพิชชากร วงศ์สายัณห์               | ✓                   |     |    | รัฐประศาสนศาสตร์  |   |      |      |      | ✓    |          |
| 3. นายศรัณย์ จิรพงษ์สุวรรณ              | ✓                   |     |    | รัฐประศาสนศาสตร์  |   |      |      | ✓    |      |          |
| <b>แขนงวิชาการบริหารภาครัฐและเอกชน</b>  |                     |     |    |                   |   |      |      |      |      |          |
| 1. นายกฤษณ์ วงศ์วิเศษธร                 | ✓                   |     |    | รัฐประศาสนศาสตร์  |   |      |      | ✓    |      |          |
| 2. นางสาวอนุพัตญา ศรีแก้ว               | ✓                   |     |    | รัฐประศาสนศาสตร์  |   |      |      |      | ✓    |          |
| 3. นายสันต์ชัย รัตนะขวัญ                | ✓                   |     |    | รัฐประศาสนศาสตร์  |   |      |      | ✓    |      |          |
| 4. นางสาวมารดารัตน์ สุขสง่า             | ✓                   |     |    | รัฐประศาสนศาสตร์  |   | ✓    |      |      |      |          |
| <b>แขนงวิชาการบริหารรัฐกิจ</b>          |                     |     |    |                   |   |      |      |      |      |          |
| 1. นางสาววิลาสินี จินตลิขิตดี           | ✓                   |     |    | รัฐประศาสนศาสตร์  |   | ✓    |      |      |      |          |
| 2. นางสาวมาธิณี คงสถิตย์                | ✓                   |     |    | รัฐประศาสนศาสตร์  |   |      |      | ✓    |      |          |
| 3. นายศักดิ์ ศแสงฉาย                    | ✓                   |     |    | รัฐประศาสนศาสตร์  |   | ✓    |      |      |      |          |
| 4. นายพิทักษ์ ภูตระกูล                  | ✓                   |     |    | รัฐประศาสนศาสตร์  |   |      |      | ✓    |      |          |
| 5. นางสาวนันทกานต์ รอดคล้าย             | ✓                   |     |    | รัฐประศาสนศาสตร์  |   |      |      | ✓    |      |          |
| <b>2. สาขาวิชานิติศาสตร์</b>            |                     |     |    |                   |   |      |      |      |      |          |

| สาขา / ชื่อ - สกุล                  | ขอตำแหน่งทางวิชาการ |     |    | สาขาวิชาที่เสนอขอ | แผนระยะเวลาที่เริ่มขอตำแหน่งฯ (ปี พ.ศ.) |      |      |      |      | หมายเหตุ |      |
|-------------------------------------|---------------------|-----|----|-------------------|---|------|------|------|------|----------|------|
|                                     | ผศ.                 | รศ. | ศ. |                   | ข้อมูลปัจจุบัน                          | 2560 | 2561 | 2562 | 2563 |          | 2564 |
| 1. นายไพบุลย์ ชูวัฒนกิจ             | ✓                   |     |    | นิติศาสตร์        |   | ✓    |      |      |      |          |      |
| 2. นางสาวภาวิตา คำชาย               | ✓                   |     |    | นิติศาสตร์        |   |      |      | ✓    |      |          |      |
| 3. นางสาวธิดา นิตินธาดา             | ✓                   |     |    | นิติศาสตร์        |   |      |      | ✓    |      |          |      |
| 4. นางสาวชื่นชีวิน ยิ้มเฟื่อง       | ✓                   |     |    | นิติศาสตร์        |   |      |      |      | ✓    |          |      |
| 5. นางกมลวรรณ อยู่วัฒนะ             | ✓                   |     |    | นิติศาสตร์        |   |      | ✓    |      |      |          |      |
| 6. นายจตุรงค์ เพิ่มรุ่งเรือง        | ✓                   |     |    | นิติศาสตร์        |   |      |      | ✓    |      |          |      |
| 7. นายธนวัฒน์ พิสิฐจินดา            | ✓                   |     |    | นิติศาสตร์        |   |      |      |      | ✓    |          |      |
| <b>3. สาขาวิชาภาษาญี่ปุ่น</b>       |                     |     |    |                   |   |      |      |      |      |          |      |
| 1. นางเปรมวดี ณ นครพนม              | ✓                   |     |    | ภาษาญี่ปุ่น       | ✓                                       |      |      |      |      |          |      |
| 2. นางสาวไพลิน กลิ่นเกษร            | ✓                   |     |    | ภาษาญี่ปุ่น       |   |      | ✓    |      |      |          |      |
| 3. นายเสียรชัย หลิมเจริญ            | ✓                   |     |    | ภาษาญี่ปุ่น       |   |      |      |      |      | ✓        |      |
| <b>4. สาขาวิชาการบริหารงานตำรวจ</b> |                     |     |    |                   |   |      |      |      |      |          |      |
| 1. นายเมธี สุตระสุนธ์               | ✓                   |     |    | รัฐประศาสนศาสตร์  | ✓                                       |      |      |      |      |          |      |
| 2. นางสาวดวงพร แสงทอง               | ✓                   |     |    | รัฐประศาสนศาสตร์  |   |      |      | ✓    |      |          |      |
| 3. นายบุญวัฒน์ สว่างวงศ์            | ✓                   |     |    | รัฐประศาสนศาสตร์  |   |      |      |      |      | ✓        |      |
| 4. นายรพีพัฒน์ จันทนินทร            | ✓                   |     |    | รัฐประศาสนศาสตร์  |   |      |      |      | ✓    |          |      |
| <b>5. สาขาวิชาภาษาอังกฤษ</b>        |                     |     |    |                   |   |      |      |      |      |          |      |
| 1. นางนิวัติ โสสรสวัสดิ์            | ✓                   |     |    | ภาษาอังกฤษ        | ✓                                       |      |      |      |      |          |      |
| 2. นางอังคณา สุขวิเศษ               | ✓                   |     |    | ภาษาอังกฤษ        |   | ✓    |      |      |      |          |      |
| 3. ผศ.เจษฎาภรณ์ อัจฉริโยภาส         |                     | ✓   |    | ภาษาอังกฤษ        |   | ✓    |      |      |      |          |      |
| 4. นางสาวจันทิมา หวังสมโชค          | ✓                   |     |    | ภาษาอังกฤษ        |   |      |      |      |      |          | 2566 |

| สาขา / ชื่อ - สกุล                                | ขอตำแหน่งทางวิชาการ |     |    | สาขาวิชาที่เสนอขอ                      | แผนระยะเวลาที่เริ่มขอตำแหน่งฯ (ปี พ.ศ.) |      |      |      |      | หมายเหตุ |
|---|---------------------|-----|----|--|---|------|------|------|------|----------|
|   | ผศ.                 | รศ. | ศ. |  | ข้อมูลปัจจุบัน                          | 2560 | 2561 | 2562 | 2563 |          |
| 5. นางสาววิชุดา ขุนหนู                            | √                   |     |    | ภาษาอังกฤษ                             |   |      | √    |      |      |          |
| 6. นางกรรณิการ์ อนันต์ขกุล                        | √                   |     |    | ภาษาอังกฤษ                             |   | √    |      |      |      |          |
| 7. นางสาวดนยา ด่านสวัสดิ์                         | √                   |     |    | ภาษาอังกฤษ                             |   | √    |      |      |      |          |
| 6. สาขาวิชาการจัดการอุตสาหกรรมท่องเที่ยวและบริการ |                     |     |    |  |   |      |      |      |      |          |
| 1. ผศ.ฉันทิช วรรณถนอม                             |                     | √   |    | การจัดการอุตสาหกรรมท่องเที่ยวและบริการ |   |      | √    |      |      |          |
| 2. นางสาวสุจิตรา ริมตุลิต                         | √                   |     |    | การจัดการอุตสาหกรรมท่องเที่ยวและบริการ |   |      | √    |      |      |          |
| 3. นายธีระ อินทรเรือง                             | √                   |     |    | การจัดการอุตสาหกรรมท่องเที่ยวและบริการ |   | √    |      |      |      |          |
| 4. นางสาวรัมภาภัก ฤกษ์วีระวัฒนา                   | √                   |     |    | การจัดการอุตสาหกรรมท่องเที่ยวและบริการ | √                                       |      |      |      |      |          |
| 5. นายวีระ วีระโสภณ                               | √                   |     |    | การจัดการอุตสาหกรรมท่องเที่ยวและบริการ |   | √    |      |      |      |          |
| 6. นางสาวภรณ์ภัส เบินท์                           | √                   |     |    | การจัดการอุตสาหกรรมท่องเที่ยวและบริการ |   | √    |      |      |      |          |
| 7. นางสาวเบญจพร แยมจำเมือง                        | √                   |     |    | การจัดการอุตสาหกรรมท่องเที่ยวและบริการ |   | √    |      |      |      |          |
| 8. นางสาวบัว ศรีคช                                | √                   |     |    | การจัดการอุตสาหกรรมท่องเที่ยวและบริการ |   | √    |      |      |      |          |
| 9. นางสาวศศิธร เจดานนท์                           | √                   |     |    | การจัดการอุตสาหกรรมท่องเที่ยวและบริการ |   |      |      | √    |      |          |
| 10. นางสาวพูนทรัพย์ เศษศรี                        | √                   |     |    | การจัดการอุตสาหกรรมท่องเที่ยวและบริการ |   |      |      | √    |      |          |
| 11. นางสาวอัญภักร์ ประพันธ์เนติวุฒิ               | √                   |     |    | การจัดการอุตสาหกรรมท่องเที่ยวและบริการ |   |      |      | √    |      |          |

| สาขา /ชื่อ - สกุล                                | ขอตำแหน่งทางวิชาการ |     |    | สาขาวิชาที่เสนอขอ                      | แผนระยะเวลาที่เริ่มขอตำแหน่งฯ (ปี พ.ศ.) |      |      |      |      | หมายเหตุ |      |
|--|---------------------|-----|----|--|---|------|------|------|------|----------|------|
|  | ผศ.                 | รศ. | ศ. |  | ข้อมูลปัจจุบัน                          | 2560 | 2561 | 2562 | 2563 |          | 2564 |
| 12. นางสาวกมลลักษณ์ โพพันธ์                      | ✓                   |     |    | การจัดการอุตสาหกรรมท่องเที่ยวและบริการ |   |      |      | ✓    |      |          |      |
| 13. นางสาวชลธิณี อยู่คง                          | ✓                   |     |    | การจัดการอุตสาหกรรมท่องเที่ยวและบริการ |   | ✓    |      |      |      |          |      |
| 14. นางสาวเขมิกา คุ่มเพชร                        | ✓                   |     |    | การจัดการอุตสาหกรรมท่องเที่ยวและบริการ |   |      | ✓    |      |      |          |      |
| 15. นางสาวสุณัฐา กรุดทอง                         | ✓                   |     |    | การจัดการอุตสาหกรรมท่องเที่ยวและบริการ |   |      |      |      | ✓    |          |      |
| 17. นางสาวชลลดา ชูนิชชานนท์                      | ✓                   |     |    | การจัดการอุตสาหกรรมท่องเที่ยวและบริการ |   |      | ✓    |      |      |          |      |
| 18. นายศักรินทร์ ศรีอุบโย                        | ✓                   |     |    | การจัดการอุตสาหกรรมท่องเที่ยวและบริการ |   |      |      |      |      | ✓        |      |
| <b>7. สาขาวิชาการจัดการโรงแรมและธุรกิจที่พัก</b> |                     |     |    |  |   |      |      |      |      |          |      |
| 1. นางสาวพิมภักดิ์ พันทนา                        | ✓                   |     |    | การโรงแรมและการท่องเที่ยว              |   | ✓    |      |      |      |          |      |
| 2. นางสาวอลิสรา ฤทธิชัยฤกษ์                      | ✓                   |     |    | การโรงแรมและการท่องเที่ยว              |   | ✓    |      |      |      |          |      |
| 3. นางสรिता พันธุ์เทียน                          | ✓                   |     |    | การโรงแรมและการท่องเที่ยว              |   | ✓    |      |      |      |          |      |
| 4. นางสาวเนตรนภา เหลืองสะอาด                     | ✓                   |     |    | การโรงแรมและการท่องเที่ยว              |   |      | ✓    |      |      |          |      |
| 5. นางสาวสุนิษา เพ็ญทรัพย์                       | ✓                   |     |    | การโรงแรมและการท่องเที่ยว              |   | ✓    |      |      |      |          |      |
| 6. นางสาวณัฐสินี สงจันทร์                        | ✓                   |     |    | การโรงแรมและการท่องเที่ยว              |   |      |      | ✓    |      |          |      |
| 7. นางสาวโสภาวรรณ ดรีสุวรรณ                      | ✓                   |     |    | การโรงแรมและการท่องเที่ยว              | ✓                                       |      |      |      |      |          |      |
| 8. นายนรินทร์ ยืนทน                              | ✓                   |     |    | การโรงแรมและการท่องเที่ยว              |   |      |      |      | ✓    |          |      |
| <b>8. กลุ่มสาขาวิชาการจัดการสังคมและวัฒนธรรม</b> |                     |     |    |  |   |      |      |      |      |          |      |
| <b>แขนงวิชาการจัดการพัฒนาสังคม</b>               |                     |     |    |  |   |      |      |      |      |          |      |
| 1. ว่าที่ร้อยตรีหญิงเพ็ญภา ปาละปิน               | ✓                   |     |    | สังคมศาสตร์                            |   | ✓    |      |      |      |          |      |
| 2. นายภูสิทธิ์ ภูคำชะโนด                         | ✓                   |     |    | สังคมศาสตร์                            | ✓                                       |      |      |      |      |          |      |
| 3. นายสุวิทย์ คงสงค์                             | ✓                   |     |    | สังคมศาสตร์                            | ✓                                       |      |      |      |      |          |      |
| 4. นางสาววาสนา สุรีย์เดชะกุล                     | ✓                   |     |    | สังคมศาสตร์                            |   |      |      | ✓    |      |          |      |

| สาขา / ชื่อ - สกุล                           | ขอตำแหน่งทางวิชาการ |     |    | สาขาวิชาที่เสนอขอ                             | แผนระยะเวลาที่เริ่มขอตำแหน่งฯ (ปี พ.ศ.) |      |      |      |      | หมายเหตุ |      |
|--|---------------------|-----|----|---|---|------|------|------|------|----------|------|
|  | ผศ.                 | รศ. | ศ. |   | ข้อมูลปัจจุบัน                          | 2560 | 2561 | 2562 | 2563 |          | 2564 |
| 5. นายธนาคม พงษาพิทักษ์                      | √                   |     |    | สังคมศาสตร์                                   | √                                       |      |      |      |      |          |      |
| <b>แขนงวิชาการจัดการทางวัฒนธรรม</b>          |                     |     |    |   |   |      |      |      |      |          |      |
| 1. นางศิริมาลย์ วัฒนา                        | √                   |     |    | การจัดการทางวัฒนธรรม                          |   | √    |      |      |      |          |      |
| 2. ผศ.ดร.สุกัญญา ศรีโพธิ์                    |                     | √   |    | การศึกษา                                      |   |      | √    |      |      |          |      |
| 3. นายสุวรรณฤทธิ์ วงศ์ชะอุ่ม                 | √                   |     |    | การจัดการทางวัฒนธรรม                          |   | √    |      |      |      |          |      |
| 4. นางอาริยา ภูระหงส์                        | √                   |     |    | การจัดการสังคมและวัฒนธรรม                     |   |      |      | √    |      |          |      |
| <b>9. สาขาวิชาภูมิศาสตร์และภูมิสารสนเทศ</b>  |                     |     |    |   |   |      |      |      |      |          |      |
| 1. นายพรสมิทธิ ฉายสมิทธิกุล                  | √                   |     |    | ภูมิศาสตร์และภูมิสารสนเทศ                     | √                                       |      |      |      |      |          |      |
| 2. นายมรกต วรชัยรุ่งเรือง                    | √                   |     |    | ภูมิศาสตร์และภูมิสารสนเทศ                     |   |      |      | √    |      |          |      |
| 3. นางสาวมัทญา พิชนี                         | √                   |     |    | ภูมิศาสตร์และภูมิสารสนเทศ                     |   | √    |      |      |      |          |      |
| 4. นายพรเพิ่ม แซ่โจ้ว                        | √                   |     |    | ภูมิศาสตร์และภูมิสารสนเทศ                     |   |      |      |      |      | √        |      |
| 5. นายศิวกร พิเศษนิธิโชติ                    | √                   |     |    | ภูมิศาสตร์และภูมิสารสนเทศ                     |   |      |      | √    |      |          |      |
| <b>10. กลุ่มสาขาวิชาสารสนเทศศาสตร์</b>       |                     |     |    |   |   |      |      |      |      |          |      |
| <b>แขนงวิชาสารสนเทศศาสตร์ศึกษา</b>           |                     |     |    |   |   |      |      |      |      |          |      |
| 1. ผศ.ศิริพร พูลสุวรรณ                       |                     | √   |    | สารสนเทศศาสตร์/สารสนเทศศึกษา                  |   |      | √    |      |      |          |      |
| 2. นางสาวรัตนาวดี เถกิงสุขวัฒนา              | √                   |     |    | สารสนเทศศาสตร์/สารสนเทศศึกษา                  |   |      | √    |      |      |          |      |
| 3. นายธนากร อวยพานิชย์                       | √                   |     |    | สารสนเทศศาสตร์/สารสนเทศศึกษา                  |   |      |      | √    |      |          |      |
| 4. นายพรพิสิทธิ์ เลี้ยงอยู่                  | √                   |     |    | สารสนเทศศาสตร์/สารสนเทศศึกษา                  |   | √    |      |      |      |          |      |
| 5. นางสาวโชติกา ชูโตศรี                      | √                   |     |    | สารสนเทศศาสตร์/สารสนเทศศึกษา                  |   |      |      |      | √    |          |      |
| <b>แขนงวิชาการระบบสารสนเทศเพื่อการจัดการ</b> |                     |     |    |   |   |      |      |      |      |          |      |
| 1. นายณัฐภัทร แก้วรัตน์ภัทร์                 | √                   |     |    | สารสนเทศศาสตร์/ระบบสารสนเทศ<br>เพื่อการจัดการ |   |      | √    |      |      |          |      |
| 2. นางสาววรรณรัตน์ บรรจงเขียน                | √                   |     |    | สารสนเทศศาสตร์/ระบบสารสนเทศ<br>เพื่อการจัดการ |   | √    |      |      |      |          |      |
| 3. นางสาวจารุมน หนูคง                        | √                   |     |    | สารสนเทศศาสตร์/ระบบสารสนเทศ<br>เพื่อการจัดการ |   |      | √    |      |      |          |      |

| สาขา / ชื่อ - สกุล                          | ขอตำแหน่งทางวิชาการ |     |    | สาขาวิชาที่เสนอขอ                             | แผนระยะเวลาที่เริ่มขอตำแหน่งฯ (ปี พ.ศ.) |      |      |      |      | หมายเหตุ |         |
|---|---------------------|-----|----|---|---|------|------|------|------|----------|---------|
|   | ผศ.                 | รศ. | ศ. |   | ข้อมูลปัจจุบัน                          | 2560 | 2561 | 2562 | 2563 |          | 2564    |
| 4. นางสาวเกศจรินพร ชัยยา                    | √                   |     |    | สารสนเทศศาสตร์/ระบบสารสนเทศ<br>เพื่อการจัดการ |   |      | √    |      |      |          |         |
| 5. นางสาววิภาดา เขียวชาญ                    | √                   |     |    | สารสนเทศศาสตร์/ระบบสารสนเทศ<br>เพื่อการจัดการ |   |      |      |      | √    |          |         |
| <b>11. สาขาวิชาภาษาไทย</b>                  |                     |     |    |   |   |      |      |      |      |          |         |
| 1. นางสาวเสาวลักษณ์ แซ่ลี                   | √                   |     |    | ภาษาไทย                                       |   |      |      | √    |      |          |         |
| 2. นางสาวกฤติกา ผลเกิด                      | √                   |     |    | ภาษาไทย                                       |   |      |      |      | √    |          |         |
| 3. นางสาวอาทิตยา พงศ์ไพบุลย์                | √                   |     |    | ภาษาไทย                                       |   |      |      |      |      | √        |         |
| 4. นางสาวจิราภรณ์ อัจฉริยะประสิทธิ์         | √                   |     |    | ภาษาไทย (วรรณคดีไทย)                          |   |      | √    |      |      |          |         |
| <b>12. สาขาวิชาภาษาอังกฤษธุรกิจ</b>         |                     |     |    |   |   |      |      |      |      |          |         |
| 1. นายอนันต์ชัย เอกะ                        | √                   |     |    | ภาษาอังกฤษธุรกิจ                              | √                                       |      |      |      |      |          |         |
| 2. ผศ.ดร.สุวิทย์ ยอดฉิม                     |                     | √   |    | ภาษาอังกฤษธุรกิจ                              |   |      | √    |      |      |          |         |
| 3. นางสาวจินต์จิรา บุญชูตระกูล              | √                   |     |    | ภาษาอังกฤษธุรกิจ                              |   |      |      |      |      |          | 2565    |
| 4. นายพลัฒณพัทธ์ ศิริวงศ์                   | √                   |     |    | ภาษาอังกฤษธุรกิจ                              |   | √    |      |      |      |          |         |
| 5. นางสาวนภาศรี สุวรรณโชติ                  | √                   |     |    | ภาษาอังกฤษธุรกิจ                              |   |      | √    |      |      |          |         |
| <b>13. สาขาวิชาภาษาจีน</b>                  |                     |     |    |   |   |      |      |      |      |          |         |
| 1. นางสาวณิกนันท์ โภขมงคล                   | √                   |     |    | ภาษาจีน                                       |   |      | √    |      |      |          |         |
| 2. นางสาวณพิมชนะกิจ พวกอินแสง               | √                   |     |    | ภาษาจีน                                       |   |      | √    |      |      |          |         |
| 3. นางสาวจรีนันท์ แสงศรีจันทร์              | √                   |     |    | ภาษาจีน                                       |   |      |      |      |      |          | ปี 2565 |
| 4. นางสาวฤดี เอี่ยมเรืองพร                  | √                   |     |    | ภาษาจีน                                       |   |      |      |      |      | √        |         |
| 5. นางสาวณิชา โชควิณญู                      | √                   |     |    | ภาษาจีน                                       |   |      |      |      |      | √        |         |
| 6. อาจารย์ว่าที่ ร.ต. ดร.เกรียงไกร          | √                   |     |    | ภาษาจีน                                       |   | √    |      |      |      |          |         |
| รวม จำนวนอาจารย์ที่ขอตำแหน่งทางวิชาการ (คน) |                     |     |    |   | 10                                      | 26   | 19   | 20   | 12   | 7        |         |

.....  
(อาจารย์ ดร.นิพนธ์ ศศิธรเสาวภา)  
คณบดีคณะมนุษยศาสตร์และสังคมศาสตร์



## 1.5 ข้อมูลพื้นฐานคณะมนุษยศาสตร์และสังคมศาสตร์ประจำปีงบประมาณ พ.ศ. 2564

### 1.5.1 วิสัยทัศน์ (Vision) คณะมนุษยศาสตร์และสังคมศาสตร์

คณะแห่งความเป็นเลิศทางวิชาการ วิจัยด้านมนุษยศาสตร์และสังคมศาสตร์

### 1.5.2 พันธกิจ (Mission) คณะมนุษยศาสตร์และสังคมศาสตร์

ผลิตบัณฑิตที่เน้นองค์ความรู้คู่คุณธรรมเพื่อรับใช้สังคม วิจัย บริการวิชาการ และทำนุบำรุง ศิลปวัฒนธรรม

### 1.5.3 ภารกิจหลัก (Key result area) คณะมนุษยศาสตร์และสังคมศาสตร์

1. ผลิตบัณฑิตที่มีคุณธรรม คุณภาพระดับแนวหน้า ตรงกับความต้องการของชุมชน และสังคม ยุคเศรษฐกิจฐานความรู้ อยู่ร่วมในสังคมโลกอย่างมีความสุข
2. วิจัยสร้างนวัตกรรมและองค์ความรู้สู่การพัฒนาท้องถิ่น ตลอดจนงานพัฒนาภูมิปัญญาไทย และเสริมสร้างทักษะภาษาต่างประเทศสู่สากล
3. ให้บริการวิชาการและถ่ายทอดเทคโนโลยีแก่ชุมชน สังคมและประชาคมอาเซียนอย่างมี คุณภาพเพื่อยกมาตรฐานชุมชน สังคม
4. อนุรักษ์ พัฒนาให้บริการและศูนย์กลางบริการข้อมูลสารสนเทศทางด้านศิลปวัฒนธรรม กรุงรัตนโกสินทร์สู่สากล

### 1.5.4 เสาหลัก (Pillar)

1. ทุนความรู้ (Knowledge Capital)
2. คุณธรรม (Morality)
3. เครือข่าย (Partnership)
4. ความเป็นมืออาชีพ (Professionalism)
5. วัฒนธรรม (Culture) ที่ว่า “ความเป็นแบบอย่างที่ดีตามวิถีของรัตนโกสินทร์”

### 1.5.5 วัฒนธรรม (Culture)

ความดีงามและการปฏิบัติตนในจริยวัตรแบบไทย และความเคารพผู้อาวุโส

### 1.5.6 อัตลักษณ์ (Identity)

เป็นนักปฏิบัติ ทัศนวิชาการ เชี่ยวชาญการสื่อสาร ชำนาญการคิด มีจิตสาธารณะ  
นิยามของคำสำคัญอัตลักษณ์

เป็นนักปฏิบัติ หมายถึง บัณฑิตที่มีความสามารถด้านวิชาการหรือวิชาชีพ มีทักษะและมีความ  
 มุ่งมั่นในการปฏิบัติงาน สามารถใช้หลักวิชาการด้วยความชำนาญ มีคุณธรรม ใฝ่ศึกษาเรียนรู้ และ  
 พัฒนาการตนเองให้มีความก้าวหน้าอย่างต่อเนื่อง

เชี่ยวชาญการสื่อสาร หมายถึง บัณฑิตที่มีทักษะการคิดวิเคราะห์ สังเคราะห์ สามารถสื่อสาร  
 และถ่ายทอดความรู้ความชำนาญในสาขาวิชาที่ศึกษา โดยใช้ระบบเครือข่ายและเทคโนโลยีสารสนเทศที่  
 ทันสมัยสู่ชุมชนและสังคม

มีจิตสาธารณะ หมายถึง บัณฑิตที่มีคุณธรรม จริยธรรม รู้จักแบ่งปัน ช่วยเหลือผู้อื่น มุ่งทำ  
 ความดีที่เป็นประโยชน์ต่อชุมชน สังคม และประเทศชาติ

### 1.5.7 เอกลักษณ์ (Uniqueness)

เน้นความเป็นวัง ปลูกฝังองค์ความรู้ ยึดมั่นคุณธรรมให้เชิดชู เป็นองค์กรแห่งการเรียนรู้สู่สากล  
นิยามของคำสำคัญเอกลักษณ์

เน้นความเป็นวัง หมายถึง เป็นมหาวิทยาลัยที่สืบสานความเป็นวังสวนสุนันทา เน้นการอนุรักษ์  
 โบราณสถาน และเผยแพร่แหล่งเรียนรู้ ข้อมูลศิลปวัฒนธรรมด้านต่าง ๆ โดยเฉพาะศิลปวัฒนธรรมกรุง  
 รัตนโกสินทร์

เป็นองค์กรแห่งการเรียนรู้สู่สากล หมายถึง เป็นมหาวิทยาลัยที่มีแหล่งเรียนรู้ที่หลากหลาย  
 ทันสมัยสามารถแข่งขันได้ในระดับชาติและนานาชาติ ตอบสนองทุกรูปแบบการเรียนรู้ของผู้รับบริการได้  
 อย่างทั่วถึงและมีประสิทธิภาพ

### 1.5.8 ค่านิยมหลัก (Core Values)

|                                 |                           |
|---------------------------------|---------------------------|
| W (Wisdom & Creativity)         | ปัญญาและความคิดสร้างสรรค์ |
| H (Happiness & Loyalty)         | ความพาสูกและความภักดี     |
| I (Integration & Collaboration) | บูรณาการ และความร่วมมือ   |
| P (Professionalism)             | ความเป็นมืออาชีพ          |

### 1.5.9 ประเด็นยุทธศาสตร์ (Strategic Thrusts)

ประเด็นยุทธศาสตร์ที่ 1 พัฒนาการให้เป็นเอตทัคคะอย่างยั่งยืน

ประเด็นยุทธศาสตร์ที่ 2 สร้างผลงานวิชาการสู่การยกระดับภูมิปัญญาท้องถิ่นอย่างยั่งยืน

ประเด็นยุทธศาสตร์ที่ 3 สร้างความสัมพันธ์กับเครือข่ายและขยายการยกย่องระดับนานาชาติ

1.6.1 ตารางข้อมูลบุคลากรสายวิชาการ จำแนกตามประเภทบุคลากร และคุณวุฒิการศึกษา

| ลำดับ<br>ที่ | ชื่อหน่วยงาน                | ข้าราชการ |      |           | รวม<br>ข้าราชการ | พวง.(เงินรายได้) |      |           | รวม พวง.<br>(เงิน<br>รายได้) | พวง.(งบประมาณ<br>แผ่นดิน) |      |           | รวม พวง.<br>(งบประมาณ<br>แผ่นดิน) | ผลรวม<br>ทั้งหมด |
|--------------|-----------------------------|-----------|------|-----------|------------------|------------------|------|-----------|------------------------------|---------------------------|------|-----------|-----------------------------------|------------------|
|              |                             | ป.<br>ตรี | ป.โท | ป.<br>เอก |                  | ป.<br>ตรี        | ป.โท | ป.<br>เอก |                              | ป.<br>ตรี                 | ป.โท | ป.<br>เอก |                                   |                  |
| 1            | คณมนุชยศาสตร์และสังคมศาสตร์ | 1         | 10   | 7         | 18               | 2                | 38   | 5         | 45                           | 0                         | 38   | 27        | 65                                | 128              |

ข้อมูล ณ วันที่ 23 กันยายน 2563

1.6.2 ตารางข้อมูลบุคลากรสายวิชาการ จำแนกตามประเภทบุคลากร และตำแหน่งทางวิชาการ

| ลำดับ<br>ที่ | ชื่อหน่วยงาน                | ข้าราชการ |     |    | รวม<br>ขรก. | พวง.(เงินรายได้) |     |    |    | รวม<br>พวง.<br>(เงิน<br>รายได้) | พวง.(งบประมาณ<br>แผ่นดิน) |     |    | รวม<br>พวง.(งบ<br>ประมาณ<br>แผ่นดิน) | ผลรวม<br>ทั้งหมด |
|--------------|-----------------------------|-----------|-----|----|-------------|------------------|-----|----|----|---------------------------------|---------------------------|-----|----|--------------------------------------|------------------|
|              |                             | ผศ.       | รศ. | อ. |             | ผศ.              | รศ. | ศ. | อ. |                                 | ผศ.                       | รศ. | อ. |                                      |                  |
| 1            | คณมนุชยศาสตร์และสังคมศาสตร์ | 6         | 1   | 11 | 18          | 2                | 1   | 0  | 52 | 55                              | 13                        | 0   | 52 | 65                                   | 128              |

ข้อมูล ณ วันที่ 23 กันยายน 2563

### 1.6.3 ตารางข้อมูลบุคลากรสายสนับสนุนวิชาการ จำแนกตามประเภทบุคลากร และคุณวุฒิการศึกษา

| ลำดับ<br>ที่ | หน่วยงาน                        | ข้าราชการ |      | รวม | พจน.(งปม.เงินรายได้) |       |      |           | รวม | พจน.(งปม.แผ่นดิน) |       |      | รวม | พจน.ราชการ       |       |      | รวม | ลจ.ชั่วคราว      |       | รวม | ลจ.ประจำ |                  |       | รวม | ผลรวม<br>ทั้งหมด |
|--------------|---------------------------------|-----------|------|-----|----------------------|-------|------|-----------|-----|-------------------|-------|------|-----|------------------|-------|------|-----|------------------|-------|-----|----------|------------------|-------|-----|------------------|
|              |                                 | ป.ตรี     | ป.โท |     | ต่ำกว่า<br>ป.ตรี     | ป.ตรี | ป.โท | ป.<br>เอก |     | ต่ำกว่า<br>ป.ตรี  | ป.ตรี | ป.โท |     | ต่ำกว่า<br>ป.ตรี | ป.ตรี | ป.โท |     | ต่ำกว่า<br>ป.ตรี | ป.ตรี |     | ป.โท     | ต่ำกว่า<br>ป.ตรี | ป.ตรี |     |                  |
| 1            | คณมนุชยศาสตร์และ<br>สังคมศาสตร์ | 0         | 5    | 5   | 0                    | 12    | 0    | 0         | 12  | 0                 | 14    | 3    | 17  | 0                | 1     | 0    | 1   | 3                | 0     | 3   | 2        | 0                | 0     | 2   | 38               |

ข้อมูล ณ วันที่ 23 กันยายน 2563

## ส่วนที่ 2

### แผนบริหารทรัพยากรบุคคล ระยะ 5 ปี ( พ.ศ. 2560 – 2564)

#### และประจำปีงบประมาณ พ.ศ. 2564

##### 2.1 นโยบายด้านการพัฒนาบุคลากร

ให้มหาวิทยาลัยและส่วนงานต่างๆ มีบทบาทและหน้าที่ดังนี้

1. ส่งเสริมและสนับสนุนให้มีการพัฒนาศักยภาพบุคลากรทุกกลุ่ม ทุกระดับอย่างทั่วถึงต่อเนื่องและเหมาะสม เพื่อเพิ่มขีดความสามารถ สร้างจิตสำนึกและทัศนคติของบุคลากรให้สามารถปรับเปลี่ยนไปในทางที่พึงประสงค์ได้อย่างเหมาะสม รวมทั้งการเป็นผู้มีคุณธรรม จริยธรรม

2. ส่งเสริมให้มีการฝึกอบรมและพัฒนาบุคลากรโดยมุ่งให้มีความรู้ความสามารถ ทักษะตลอดจนมีค่านิยม คุณธรรม และทัศนคติที่ถูกต้องทันสมัยสามารถนำมาปรับใช้ในการปฏิบัติงานที่ได้รับมอบหมาย และรองรับการเปลี่ยนแปลงในอนาคตและให้ถือว่าการฝึกอบรมและพัฒนาบุคลากรเป็นการลงทุน เพื่อความเจริญก้าวหน้าของมหาวิทยาลัย โดยมีการจัดสรรวงเงินงบประมาณไว้เป็นการเฉพาะอย่างเหมาะสม และกำหนดสัดส่วนระยะเวลาในการ ฝึกอบรมในรอบปีงบประมาณอย่างชัดเจน

3. ส่งเสริมและสนับสนุนให้มีความร่วมมือในการสร้างเครือข่ายการพัฒนาบุคลากร ระหว่างมหาวิทยาลัย และส่วนงาน เพื่อให้การพัฒนาบุคลากรในมหาวิทยาลัยเป็นไปอย่างทั่วถึงและมีความสอดคล้องกับความต้องการอย่างแท้จริง

##### 2.2 วัตถุประสงค์ของแผนการบริหารทรัพยากรบุคคล

2.2.1. เพื่อปรับปรุงและพัฒนาระบบการบริหารทรัพยากรบุคคลที่มีประสิทธิภาพเอื้อต่อการดำเนินงานที่เน้นผลสัมฤทธิ์และการก้าวสู่มหาวิทยาลัยแม่แบบที่ดีของสังคม

2.2.2. เพื่อให้บุคลากรมีคุณภาพชีวิตที่ดี มีความทุ่มเทในการปฏิบัติงาน และมีความผูกพันกับองค์กร

##### 2.3 ยุทธศาสตร์ เป้าประสงค์เชิงยุทธศาสตร์ ตัวชี้วัดความสำเร็จและค่าเป้าหมายของมหาวิทยาลัย

###### 2.3.1 ยุทธศาสตร์

ยุทธศาสตร์ที่ 1 พัฒนามหาวิทยาลัยให้เป็นเอตทัคคะอย่างยั่งยืน

###### 2.3.2 เป้าประสงค์เชิงยุทธศาสตร์

บุคลากรทุกระดับมีความก้าวหน้าในสายอาชีพ มีทักษะ ความรู้ คุณธรรมและจริยธรรมในการปฏิบัติงาน

###### 2.3.3 ตัวชี้วัดความสำเร็จและค่าเป้าหมาย

| วัตถุประสงค์ของแผน  | ตัวชี้วัด   | ค่าเป้าหมาย |
|---|---|-------------|
| 1) เพื่อปรับปรุงและพัฒนาระบบการบริหารทรัพยากรบุคคลที่มีประสิทธิภาพเอื้อต่อการดำเนินงานที่เน้นผลสัมฤทธิ์ และการก้าวสู่มหาวิทยาลัยแม่แบบที่ดีของสังคม | 1) ระดับความพึงพอใจของบุคลากรต่อระบบการบริหารทรัพยากรบุคคลของมหาวิทยาลัย (ระดับความพึงพอใจ) | ≥ 4.0       |
| 2) เพื่อให้บุคลากรมีคุณภาพชีวิตที่ดี มีความทุ่มเทในการปฏิบัติงาน และมีความผูกพันกับองค์กร   | 1) ระดับความผูกพันของบุคลากรต่อมหาวิทยาลัย (ระดับความผูกพัน)                                | ≥ 4.0       |

## 2.4 ขั้นตอนการจัดทำแผนบริหารทรัพยากรบุคคล

คณะมนุษยศาสตร์และสังคมศาสตร์ได้ดำเนินการโดยกำหนด หน้าที่รับผิดชอบ แต่ละตำแหน่งที่ สอดคล้องกับภารกิจ ลักษณะงาน ความจำเป็นของสถาบันอุดมศึกษา โดยการจัดทำแผนบริหารทรัพยากร บุคคลของคณะฯ ในปีงบประมาณ พ.ศ. 2564 ได้ดำเนินการดังนี้

1. แต่งตั้งคณะกรรมการจัดทำแผนบริหารทรัพยากรบุคคล
2. กำหนด หน้าที่รับผิดชอบ แต่ละตำแหน่งที่สอดคล้องกับภารกิจ ลักษณะงาน ความจำเป็นของ สถาบันอุดมศึกษา รวมถึงการจัดทำเส้นทางความก้าวหน้าในสายงาน
3. นำข้อมูลตามข้อ 1 คือ ความต้องการจำเป็นของบุคลากรฯ มาวิเคราะห์และจัดทำแผนพัฒนา บุคลากรพร้อมทั้ง ทบทวน กระบวนการพัฒนาบุคลากรที่ได้กำหนดไว้ในงบประมาณ พ.ศ. 2563 มาปรับปรุง ให้มีความเหมาะสมสำหรับงบประมาณ พ.ศ. 2564
4. เสนอแผนบริหารทรัพยากรบุคคลให้ผู้บริหารให้ความเห็นชอบ
5. สื่อสารข้อมูลต่าง ๆ ผ่านช่องทางที่หลากหลายให้กับบุคลากรได้รับทราบ
6. จัดทำระบบและติดตามความก้าวหน้าการดำเนินงานตามแผนบริหารทรัพยากรบุคคลอย่าง สม่าเสมอ และจัดทำรายงานเสนอต่อผู้มีอำนาจ รวมทั้งนำผลการติดตามไปปรับปรุงการดำเนินงานอย่าง ต่อเนื่อง
7. จัดทำรายงานสรุปผลการดำเนินงานตามแผนบริหารทรัพยากรบุคคลเสนอต่อผู้บริหารเพื่อ พิจารณา และนำไปเป็นข้อมูลในการพัฒนา/ปรับปรุงแผนบริหารทรัพยากรบุคคลและกระบวนการพัฒนา บุคลากรสำหรับปีต่อไป

## 2.5 แผนบริหารทรัพยากรบุคคล

### 2.5.1 แผนบริหารทรัพยากรบุคคล ระยะ 5 ปี (พ.ศ.2560-2564)

| กิจกรรม/โครงการ                     | วัตถุประสงค์<br>โครงการ  | ตัวชี้วัด<br>ความสำเร็จ   | เป้าหมายของตัวชี้วัด                                       |      |      |      |      | กลุ่มเป้าหมาย | ระยะเวลา<br>ดำเนินงาน   | งบประมาณ<br>(บาท)   | ผู้รับผิดชอบ |            |
|-------------------------------------|--|---|--|------|------|------|------|---------------|---|---------------------|--------------|------------|
|                                     |  |   | 2560   | 2561 | 2562 | 2563 | 2564 |               |   |                     |              |            |
| <b>1.ระบบการสรรหา (Recruitment)</b> |  |   |  |      |      |      |      |               |   |                     |              |            |
| 1.1 การวางแผนอัตรากำลัง             |  |   |  |      |      |      |      |               |   |                     |              |            |
| 1.1.1                               | จัดทำกรอบ<br>อัตรากำลังของ<br>บุคลากร<br>มหาวิทยาลัย                                     | เพื่อทบทวนและ<br>จัดทำกรอบ<br>อัตรากำลัง ให้<br>เพียงพอต่อ<br>ความต้องการ<br>อัตรากำลังของ<br>มหาวิทยาลัย | ร้อยละ<br>ความสำเร็จใน<br>การจัดทำ<br>กรอบ<br>อัตรากำลัง   | 100  | 100  | 100  | 100  | 100           | บุคลากรภายใน<br>คณะมนุษยศาสตร์<br>และสังคมศาสตร์                  | ตุลาคม –<br>กันยายน | -            | ฝ่ายบริหาร |
| 1.2 การสรรหา บรรจุ แต่งตั้ง         |  |   |  |      |      |      |      |               |   |                     |              |            |
| 1.2.1                               | อบรมชี้แจง<br>หลักเกณฑ์และ<br>กำหนดมาตรฐาน<br>การดำเนินงาน<br>สรรหา การบรรจุ<br>แต่งตั้ง | เพื่อให้<br>ผู้ปฏิบัติงาน<br>บุคคลของ<br>หน่วยงานมี<br>ความรู้ ความ<br>เข้าใจ ในการ<br>ปฏิบัติงาน         | ร้อยละของ<br>ผู้ปฏิบัติงาน<br>ด้านบุคคลที่เข้า<br>ร่วมอบรม | ≥80  | ≥80  | ≥80  | ≥80  | ≥80           | ผู้ปฏิบัติงานด้าน<br>บุคคลของคณะ<br>มนุษยศาสตร์และ<br>สังคมศาสตร์ | ตุลาคม –<br>กันยายน | -            | ฝ่ายบริหาร |
| 1.2.2                               | การสรรหาและ<br>คัดเลือกบุคลากร   | เพื่อสรรหาและ<br>คัดเลือก   | ร้อยละของการ<br>สรรหาบุคคล                                 | ≥80  | ≥80  | ≥80  | ≥80  | ≥80           | บุคคลภายนอก<br>มหาวิทยาลัย  | ตุลาคม –<br>กันยายน | -            | ฝ่ายบริหาร |

| กิจกรรม/โครงการ                                     | วัตถุประสงค์โครงการ                                       | ตัวชี้วัดความสำเร็จ                                | เป้าหมายของตัวชี้วัด  |      |      |      |      | กลุ่มเป้าหมาย | ระยะเวลาดำเนินงาน                          | งบประมาณ (บาท)   | ผู้รับผิดชอบ |  |
|---|---|--|---|------|------|------|------|---------------|--|------------------|--------------|--|
|   |   |  | 2560  | 2561 | 2562 | 2563 | 2564 |               |  |                  |              |  |
|   | บุคลากรเข้าปฏิบัติงาน                                     | เข้าทำงานได้ตามประกาศ                              |   |      |      |      |      |               |  |                  |              |  |
| <b>2.ระบบการพัฒนา (Training &amp; Developmaent)</b> |   |  |   |      |      |      |      |               |  |                  |              |  |
| 2.1   | การฝึกอบรมและพัฒนาบุคลากร                                 |  | รายละเอียดตามแผนพัฒนาบุคลากร ประจำปีงบประมาณ พ.ศ. 2560-2564 และแผนพัฒนาบุคลากร ประจำปีงบประมาณ 2563 |      |      |      |      |               |  |                  |              |  |
| <b>3.ระบบการประเมินผลการปฏิบัติงาน</b>              |   |  |   |      |      |      |      |               |  |                  |              |  |
| 3.1   | การประเมินผลการปฏิบัติงานของบุคลากร                       | เพื่อประเมินผล การปฏิบัติงานของบุคลากร มหาวิทยาลัย | ร้อยละของหน่วยงานที่ดำเนินการประเมินปฏิบัติงาน  | 100  | 100  | 100  | 100  | 100           | บุคลากรภายใน คณะมนุษยศาสตร์ และสังคมศาสตร์ | ตุลาคม – กันยายน | -            | ฝ่ายบริหาร   |
| <b>4.ระบบการบริหารค่าตอบแทน</b>                     |   |  |   |      |      |      |      |               |  |                  |              |  |
| 4.1   | การบริหารค่าจ้างเงินเดือน และค่าตอบแทน                    | -  | -   | -    | -    | -    | -    | -             | -  | ตุลาคม – กันยายน | -            | คณะมนุษยศาสตร์และสังคมศาสตร์ เป็นหน่วยงานที่อยู่ในโครงสร้างของมหาวิทยาลัย การดำเนินการเป็นไปตามระเบียบของมหาวิทยาลัย |
| <b>5.ระบบการให้สวัสดิการและสิทธิประโยชน์</b>        |   |  |   |      |      |      |      |               |  |                  |              |  |
| 5.1   | การสร้างความรู้ความเข้าใจในสิทธิประโยชน์กองทุนประกันสังคม | -  | -   | -    | -    | -    | -    | -             | -  | มกราคม – มีนาคม  | -            | คณะมนุษยศาสตร์และสังคมศาสตร์ เป็นหน่วยงานที่อยู่ในโครงสร้างของมหาวิทยาลัย การดำเนินการเป็นไปตามระเบียบของมหาวิทยาลัย |



| กิจกรรม/โครงการ           | วัตถุประสงค์<br>โครงการ   | ตัวชี้วัด<br>ความสำเร็จ | เป้าหมายของตัวชี้วัด |      |      |      |      | กลุ่มเป้าหมาย | ระยะเวลา<br>ดำเนินงาน | งบประมาณ<br>(บาท)     | ผู้รับผิดชอบ |   |
|---------------------------|---|-------------------------|----------------------|------|------|------|------|---------------|-----------------------|-----------------------|--------------|---|
|                           |   |                         | 2560                 | 2561 | 2562 | 2563 | 2564 |               |                       |                       |              |   |
| <b>6.ระบบการธำรงรักษา</b> |   |                         |                      |      |      |      |      |               |                       |                       |              |   |
| 6.1                       | การสร้างแรงจูงใจ  |                         |                      |      |      |      |      |               |                       |                       |              |   |
| 6.1.1                     | การจัดสรรเงิน<br>รางวัล   | -                       | -                    | -    | -    | -    | -    | -             | -                     | ธันวาคม               | -            | คณะมนุษยศาสตร์และสังคมศาสตร์<br>เป็นหน่วยงานที่อยู่ในโครงสร้างของ<br>มหาวิทยาลัย การดำเนินการเป็นไป<br>ตามระเบียบของมหาวิทยาลัย |
| 6.1.2                     | การคัดเลือก<br>บุคลากรดีเด่น  | -                       | -                    | -    | -    | -    | -    | -             | -                     | พฤศจิกายน<br>- มกราคม | -            | คณะมนุษยศาสตร์และสังคมศาสตร์<br>เป็นหน่วยงานที่อยู่ในโครงสร้างของ<br>มหาวิทยาลัย การดำเนินการเป็นไป<br>ตามระเบียบของมหาวิทยาลัย |
| 6.2                       | การจัดทำเส้นทางความก้าวหน้า   |                         |                      |      |      |      |      |               |                       |                       |              |   |
| 6.2.1                     | การปรับปรุง<br>ข้อบังคับและ<br>ประกาศเกี่ยวกับ<br>การเข้าสู่ตำแหน่ง<br>ที่สูงขึ้นของ<br>บุคลากรสาย<br>สนับสนุนวิชาการ | -                       | -                    | -    | -    | -    | -    | -             | -                     | ตุลาคม -<br>กันยายน   | -            | คณะมนุษยศาสตร์และสังคมศาสตร์<br>เป็นหน่วยงานที่อยู่ในโครงสร้างของ<br>มหาวิทยาลัย การดำเนินการเป็นไป<br>ตามระเบียบของมหาวิทยาลัย |
| 6.2.2                     | การจัดทำกรอบ<br>อัตราค่าจ้างการเข้า<br>สู่ตำแหน่งของ<br>บุคลากรสาย<br>สนับสนุนวิชาการ                                 | -                       | -                    | -    | -    | -    | -    | -             | -                     | ตุลาคม -<br>กันยายน   | -            | คณะมนุษยศาสตร์และสังคมศาสตร์<br>เป็นหน่วยงานที่อยู่ในโครงสร้างของ<br>มหาวิทยาลัย การดำเนินการเป็นไป<br>ตามระเบียบของมหาวิทยาลัย |
| 6.2.                      | โครงการพัฒนา  |                         | ร้อยละบุคลากร        | ≥20  | ≥20  | ≥20  | ≥20  | ≥20           | บุคลากรสาย            | ตุลาคม -              | -            | ฝ่ายบริหาร  |

| กิจกรรม/โครงการ |                                | วัตถุประสงค์โครงการ | ตัวชี้วัดความสำเร็จ                             | เป้าหมายของตัวชี้วัด |      |      |      |      | กลุ่มเป้าหมาย  | ระยะเวลาดำเนินงาน | งบประมาณ (บาท) | ผู้รับผิดชอบ |
|-----------------|--------------------------------|---------------------|---|----------------------|------|------|------|------|--|-------------------|----------------|--------------|
|                 |                                |                     |   | 2560                 | 2561 | 2562 | 2563 | 2564 |  |                   |                |              |
| 3               | ผลงานและเพิ่มตำแหน่งทางวิชาการ |                     | ที่เข้าร่วมโครงการยื่นขอ กำหนดตำแหน่งทางวิชาการ |                      |      |      |      |      | วิชาการที่เข้าร่วมโครงการพัฒนาผลงานและเพิ่มตำแหน่งทางวิชาการ | กันยายน           |                |              |

## 2.5.2 แผนบริหารทรัพยากรบุคคล ประจำปีงบประมาณ พ.ศ.2564

| กิจกรรม/โครงการ                                    | วัตถุประสงค์โครงการ   | ตัวชี้วัดความสำเร็จ  | เป้าหมายของตัวชี้วัด  | กลุ่มเป้าหมาย | ระยะเวลาดำเนินงาน                                 | งบประมาณ (บาท)             | ผู้รับผิดชอบ |                   |
|--|---|--|---|---------------|---|----------------------------|--------------|-------------------|
| <b>1.ระบบการสรรหา (Recruitment)</b>                |   |  |   |               |   |                            |              |                   |
| 1.1 การวางแผนอัตรากำลัง                            |   |  |   |               |   |                            |              |                   |
| 1.1.1  | จัดทำกรอบอัตรากำลังของบุคลากรมหาวิทยาลัย                                | เพื่อทบทวนและจัดทำกรอบอัตรากำลังให้เพียงพอต่อความต้องการอัตรากำลังของมหาวิทยาลัย | ร้อยละความสำเร็จในการจัดทำกรอบอัตรากำลัง  | 100           | หน่วยงานภายในมหาวิทยาลัย                          | ตุลาคม 2563 - กันยายน 2564 | -            | กองบริหารงานบุคคล |
| 2.1 การสรรหา บรรจุ แต่งตั้ง                        |   |  |   |               |   |                            |              |                   |
| 2.1  | อบรมชี้แจงหลักเกณฑ์และกำหนดมาตรฐาน การดำเนินงาน สรรหา การบรรจุ แต่งตั้ง | เพื่อให้ผู้ปฏิบัติงานบุคคลของหน่วยงานมีความรู้ความเข้าใจ ในการปฏิบัติงาน         | ร้อยละของผู้ปฏิบัติงานด้านบุคคลที่เข้าร่วมอบรม  | ≥80           | ผู้ปฏิบัติงานด้านบุคคลของหน่วยงานภายในมหาวิทยาลัย | ตุลาคม 2563 - กันยายน 2564 | -            | กองบริหารงานบุคคล |
| 2.2  | การสรรหาและคัดเลือกบุคลากร  | เพื่อสรรหาและคัดเลือกบุคลากรเข้าปฏิบัติงาน                                       | ร้อยละของการสรรหาบุคคลเข้าทำงานได้ตามประกาศ   | ≥80           | หน่วยงานภายในมหาวิทยาลัย                          | ตุลาคม 2563 - กันยายน 2564 | -            | กองบริหารงานบุคคล |
| <b>2.ระบบการพัฒนา (Training &amp; Development)</b> |   |  |   |               |   |                            |              |                   |
| 3.1  | การฝึกอบรมและพัฒนาบุคลากร   |  | รายละเอียดตามแผนพัฒนาบุคลากร ประจำปีงบประมาณ พ.ศ. 2560-2564 และแผนพัฒนาบุคลากร ประจำปีงบประมาณ 2564 |               |   |                            |              |                   |

| กิจกรรม/โครงการ                              | วัตถุประสงค์โครงการ   | ตัวชี้วัดความสำเร็จ                                      | เป้าหมาย<br>ของตัวชี้วัด                               | กลุ่มเป้าหมาย | ระยะเวลา<br>ดำเนินงาน        | งบประมาณ<br>(บาท)       | ผู้รับผิดชอบ |  |
|--|---|--|--|---------------|------------------------------|-------------------------|--------------|--|
| <b>3.ระบบการประเมินผลการปฏิบัติงาน</b>       |   |  |  |               |                              |                         |              |  |
| 3.1  | การประเมินผลการ<br>ปฏิบัติงานของบุคลากร                           | เพื่อประเมินผลการ<br>ปฏิบัติงานของบุคลากร<br>มหาวิทยาลัย | ร้อยละของหน่วยงานที่<br>ดำเนินการประเมิน<br>ปฏิบัติงาน | 100           | หน่วยงานภายใน<br>มหาวิทยาลัย | ตุลาคม –<br>กันยายน     | -            | กองบริหารงานบุคคล  |
| <b>4.ระบบการบริหารค่าตอบแทน</b>              |   |  |  |               |                              |                         |              |  |
| 4.1  | การบริหารค่าจ้าง<br>เงินเดือน และค่าตอบแทน                        | -  | -  | -             | -                            | ตุลาคม –<br>กันยายน     | -            | คณะมนุษยศาสตร์และ<br>สังคมศาสตร์เป็นหน่วย<br>งานที่อยู่ในโครงสร้าง<br>ของมหาวิทยาลัย การ<br>ดำเนินการเป็นไปตาม<br>ระเบียบของ<br>มหาวิทยาลัย          |
| <b>5.ระบบการให้สวัสดิการและสิทธิประโยชน์</b> |   |  |  |               |                              |                         |              |  |
| 5.1  | การสร้างความรู้ความ<br>เข้าใจในสิทธิประโยชน์<br>กองทุนประกันสังคม | -  | -  | -             | -                            | มกราคม –<br>มีนาคม 2564 | -            | คณะมนุษยศาสตร์และ<br>สังคมศาสตร์เป็นหน่วย<br>งานที่อยู่ในโครงสร้าง<br>ของมหาวิทยาลัย การ<br>ดำเนินการเป็นไปตาม<br>ระเบียบของ <b>อ</b><br>มหาวิทยาลัย |
| <b>6.ระบบการบำรุงรักษา</b>                   |   |  |  |               |                              |                         |              |  |

| กิจกรรม/โครงการ | วัตถุประสงค์โครงการ   | ตัวชี้วัดความสำเร็จ | เป้าหมาย<br>ของตัวชี้วัด | กลุ่มเป้าหมาย | ระยะเวลา<br>ดำเนินงาน | งบประมาณ<br>(บาท)               | ผู้รับผิดชอบ |   |
|-----------------|---|---------------------|--------------------------|---------------|-----------------------|---------------------------------|--------------|---|
| 6.1             | การสร้างแรงจูงใจ  |                     |                          |               |                       |                                 |              |   |
| 6.1.1           | การสร้างแรงจูงใจด้วยการ<br>จัดสรรเงินรางวัล   | -                   | -                        | -             | -                     | ธันวาคม 2563                    | -            | คณบดี<br>มนุษยศาสตร์และ<br>สังคมศาสตร์เป็นหน่วย<br>งานที่อยู่ในโครงสร้าง<br>ของมหาวิทยาลัย การ<br>ดำเนินการเป็นไปตาม<br>ระเบียบของ<br>มหาวิทยาลัย           |
| 6.1.2           | การคัดเลือกบุคลากรดีเด่น  | -                   | -                        | -             | -                     | พฤศจิกายน 2563 –<br>มกราคม 2564 | -            | คณบดี<br>มนุษยศาสตร์และ<br>สังคมศาสตร์เป็นหน่วย<br>งานที่อยู่ในโครงสร้าง<br>ของมหาวิทยาลัย การ<br>ดำเนินการเป็นไปตาม<br>ระเบียบของ<br>มหาวิทยาลัย           |
| 6.2             | การจัดทำเส้นทางความก้าวหน้า   |                     |                          |               |                       |                                 |              |   |
| 6.2.1           | การปรับปรุงข้อบังคับและ<br>ประกาศเกี่ยวกับการเข้าสู่<br>ตำแหน่งที่สูงขึ้นของ<br>บุคลากรสายสนับสนุน<br>วิชาการ | -                   | -                        | -             | -                     | ตุลาคม 2563 –<br>กันยายน 2564   | -            | คณบดี<br>มนุษยศาสตร์และ<br>สังคมศาสตร์ <sup>41</sup> เป็น<br>งานที่อยู่ในโครงสร้าง<br>ของมหาวิทยาลัย การ<br>ดำเนินการเป็นไปตาม<br>ระเบียบของ<br>มหาวิทยาลัย |

| กิจกรรม/โครงการ |   | วัตถุประสงค์โครงการ | ตัวชี้วัดความสำเร็จ   | เป้าหมาย<br>ของตัวชี้วัด | กลุ่มเป้าหมาย  | ระยะเวลา<br>ดำเนินงาน         | งบประมาณ<br>(บาท) | ผู้รับผิดชอบ  |
|-----------------|---|---------------------|---|--------------------------|--|-------------------------------|-------------------|---|
| 6.2.2           | การจัดทำกรอบ<br>อัตรากำลังการเข้าสู่<br>ตำแหน่งของบุคลากรสาย<br>สนับสนุนวิชาการ | -                   | -   | -                        | -  | ตุลาคม 2563 –<br>กันยายน 2564 | -                 | คณะมนุษยศาสตร์และ<br>สังคมศาสตร์เป็นหน่วย<br>งานที่อยู่ในโครงสร้าง<br>ของมหาวิทยาลัย การ<br>ดำเนินการเป็นไปตาม<br>ระเบียบของ<br>มหาวิทยาลัย |
| 6.2.3           | โครงการพัฒนาผลงาน<br>และเพิ่มตำแหน่งทาง<br>วิชาการ                              |                     | ร้อยละบุคลากรที่เข้าร่วม<br>โครงการยื่นขอกำหนด<br>ตำแหน่งทางวิชาการ | ≥20                      | บุคลากรสายวิชาการที่<br>เข้าร่วมโครงการ<br>พัฒนาผลงานและเพิ่ม<br>ตำแหน่งทางวิชาการ | ตุลาคม 2563–<br>กันยายน 2564  | -                 | ฝ่ายบริหาร  |

## ส่วนที่ 3

### แนวทางการนำแผนสู่การปฏิบัติและการติดตามประเมินผล

นำแผนปฏิบัติการด้านการขับเคลื่อนความร่วมมือกับต่างประเทศ ประจำปีงบประมาณ พ.ศ. 2564 ไปสู่การปฏิบัติเป็นต้องให้ความสำคัญต่อการบริหารจัดการเพื่อให้เกิดการประสานความร่วมมือในการจัดทำโครงการ/กิจกรรมให้สำเร็จตามวัตถุประสงค์ ยุทธศาสตร์ และเป้าประสงค์เชิงยุทธศาสตร์ของมหาวิทยาลัยที่กำหนดไว้ รวมทั้งมีการพัฒนาการติดตามประเมินผลการดำเนินงานตามแผนอย่างเป็นระบบ เพื่อให้เกิดผลในทางปฏิบัติได้อย่างเป็นรูปธรรม ซึ่งได้กำหนดวัตถุประสงค์ ดังนี้

1. เพื่อเสริมสร้างความรู้ และความเข้าใจร่วมกันของหน่วยงานต่างๆ ในเรื่องการดำเนินงานโครงการ/กิจกรรมด้านการขับเคลื่อนความร่วมมือกับต่างประเทศ ประจำปีงบประมาณ พ.ศ. 2564 เพื่อปรับกระบวนการ และกลไกการบริหารจัดการการนำแผนปฏิบัติการด้านการขับเคลื่อนความร่วมมือกับต่างประเทศ ประจำปีงบประมาณ พ.ศ. 2564 ไปสู่การปฏิบัติได้อย่างมีประสิทธิภาพ

2. เพื่อให้มีการติดตามประเมินผลแผนปฏิบัติการด้านการขับเคลื่อนความร่วมมือกับต่างประเทศ ประจำปีงบประมาณ พ.ศ. 2564 อย่างเป็นระบบ

#### 3.1 แนวทางการนำแผนการบริหารทรัพยากรบุคคล ระยะ 5 ปี ( พ.ศ. 2560 – 2564 )

##### และประจำปีงบประมาณ พ.ศ. 2564 ไปสู่การปฏิบัติดังนี้

เพื่อให้บรรลุวัตถุประสงค์ดังกล่าว จึงกำหนดทางการนำแผนปฏิบัติการด้านการขับเคลื่อนความร่วมมือกับต่างประเทศประจำปีงบประมาณ พ.ศ. 2562 ไปสู่การปฏิบัติ ดังนี้

สร้างความเข้าใจร่วมกันเกี่ยวกับแผนปฏิบัติการด้านการขับเคลื่อนความร่วมมือกับต่างประเทศ ประจำปีงบประมาณ พ.ศ. 2562 โดยจัดทำแนวทางการสื่อสารและประชาสัมพันธ์เพื่อสร้างความเข้าใจในภารกิจ เป้าหมาย และโครงการ/กิจกรรมให้กับหน่วยงาน ได้ทราบถึงบทบาทความรับผิดชอบของตนที่จะสนับสนุนการดำเนินงานตามแผนปฏิบัติการด้านการขับเคลื่อนความร่วมมือกับต่างประเทศประจำปีงบประมาณ พ.ศ. 2562 ให้เกิดผลในทางปฏิบัติ

ผลักดันระบบงบประมาณ และการพัฒนาสมรรถภาพบุคลากรให้สอดคล้องกับแนวทางที่กำหนด

ส่งเสริมการปฏิบัติงานที่สอดคล้องกับแผนที่กำหนดไว้ และนำไปสู่การพิจารณาการสนับสนุนทรัพยากรได้อย่างมีประสิทธิภาพ

สร้างกลไกประสานงานภายในกับหน่วยงานให้ขับเคลื่อนโครงการ/กิจกรรมให้มีความก้าวหน้าอย่างต่อเนื่อง และมีการแลกเปลี่ยนข้อมูล จัดเก็บ เผยแพร่ และถ่ายทอดความรู้ซึ่งกันและกัน โดยอาศัยเทคโนโลยีสารสนเทศมาใช้เป็นเครื่องมือในการสื่อสาร พร้อมจัดทำฐานข้อมูลให้สามารถเข้าถึงและใช้ประโยชน์ได้ง่าย

ติดตาม ตรวจสอบผลที่ได้รับจากการดำเนินงานโครงการ/กิจกรรมของหน่วยงาน ว่าสามารถตอบสนองต่อวัตถุประสงค์ของแผนปฏิบัติการด้านการขับเคลื่อนความร่วมมือกับต่างประเทศประจำปีงบประมาณ พ.ศ. 2562 รวมทั้งสามารถประเมินผลได้อย่างเป็นรูปธรรม

### 3.2 การติดตามและประเมินผลแผนการบริหารทรัพยากรบุคคล ระยะ 5 ปี (พ.ศ. 2560 – 2564) และประจำปีงบประมาณ พ.ศ. 2564

การติดตามประเมินผลเป็นเครื่องมือสำคัญที่จะสนับสนุนให้การดำเนินงานของมหาวิทยาลัยบรรลุเป้าประสงค์ตามที่กำหนดไว้ในแผนปฏิบัติการด้านการขับเคลื่อนความร่วมมือกับต่างประเทศ ประจำปีงบประมาณ พ.ศ. 2564 เพื่อให้ผู้บริหารและผู้ปฏิบัติงานทราบถึงความสำเร็จหรือความล้มเหลวของการดำเนินงาน และนำไปสู่การปรับเปลี่ยนแนวทางการดำเนินงานเพื่อแก้ไขปัญหาอุปสรรคให้เหมาะสมเท่าทันสถานการณ์ และสามารถบรรลุผลสำเร็จตามเป้าหมายได้ โดยจัดทำระบบการติดตามและประเมินผล ดังนี้

1. พัฒนาองค์ความรู้และเสริมสร้างความเข้าใจเรื่องการติดตามประเมินผลและกำหนดตัวชี้วัดแก่นหน่วยงานที่เกี่ยวข้อง เพื่อสร้างทักษะในการติดตามประเมินผลและสามารถนำมาใช้ประโยชน์ร่วมกันอย่างเป็นรูปธรรม

2. พัฒนาระบบข้อมูลสารสนเทศเพื่อสนับสนุนการดำเนินงานตามแผนปฏิบัติการด้านการขับเคลื่อนความร่วมมือกับต่างประเทศประจำปีงบประมาณ พ.ศ. 2564 อย่างต่อเนื่อง

3. กำหนดให้มีการติดตามความก้าวหน้าของแผนปฏิบัติการด้านการขับเคลื่อนความร่วมมือกับต่างประเทศประจำปีงบประมาณ พ.ศ. 2564 ทุกๆ ไตรมาส พร้อมให้ผู้รับผิดชอบในแต่ละโครงการ/กิจกรรมทำการวิเคราะห์ผลการดำเนินงาน เพื่อนำไปสู่การตัดสินใจของผู้บริหาร



## ภาคผนวก

- ก คำสั่งแต่งตั้งคณะกรรมการจัดทำแผนการบริหารทรัพยากรบุคคล ระยะ 5 ปี  
( พ.ศ. 2560 – 2564 ) และประจำปีงบประมาณ พ.ศ. 2564



คำสั่งคณะมนุษยศาสตร์และสังคมศาสตร์

ที่ ๑๙๑-๕ / ๒๕๖๒

เรื่อง แต่งตั้งคณะกรรมการจัดทำแผนบริหารทรัพยากรบุคคล และ แผนพัฒนาบุคลากร  
ระยะ ๕ ปี ( พ.ศ. ๒๕๖๐ - ๒๕๖๔ ) และประจำปีงบประมาณ พ.ศ. ๒๕๖๓

คณะมนุษยศาสตร์และสังคมศาสตร์

ตามยุทธศาสตร์ “พัฒนามหาวิทยาลัยให้เป็นเอตทัคคะอย่างยั่งยืน” ของมหาวิทยาลัยราชภัฏ  
สวนสุนันทา เพื่อให้การดำเนินงานด้านการบริหารทรัพยากรบุคคลและการพัฒนาบุคลากร เป็นไปด้วยความ  
เรียบร้อยและสอดคล้องกับยุทธศาสตร์มหาวิทยาลัย จึงแต่งตั้งคณะกรรมการจัดทำแผนบริหารทรัพยากรบุคคล  
และแผนพัฒนาบุคลากร ระยะ ๕ ปี ( พ.ศ. ๒๕๖๐ - ๒๕๖๔ ) และประจำปีงบประมาณ พ.ศ. ๒๕๖๓  
คณะมนุษยศาสตร์และสังคมศาสตร์

อาศัยอำนาจตามคำสั่งมหาวิทยาลัยราชภัฏสวนสุนันทาที่ ๓๗๑/๒๕๖๐ ลงวันที่ ๓๐ มกราคม  
๒๕๖๐ เรื่อง มอบอำนาจให้คณบดีคณะมนุษยศาสตร์และสังคมศาสตร์ปฏิบัติราชการแทนอธิการบดี จึงแต่งตั้ง  
คณะกรรมการจัดทำแผนบริหารทรัพยากรบุคคลและแผนพัฒนาบุคลากรสายวิชาการและสายสนับสนุน  
วิชาการ คณะมนุษยศาสตร์และสังคมศาสตร์ ดังต่อไปนี้

**ที่ปรึกษา**

อธิการบดีมหาวิทยาลัยราชภัฏสวนสุนันทา

**คณะกรรมการอำนวยการ**

|                                      |                            |
|--------------------------------------|----------------------------|
| ๑. คณบดีคณะมนุษยศาสตร์และสังคมศาสตร์ | ประธาน                     |
| ๒. รองคณบดีฝ่ายบริหาร                | กรรมการ                    |
| ๓. รองคณบดีฝ่ายวิชาการ               | กรรมการ                    |
| ๔. รองคณบดีฝ่ายกิจการนักศึกษา        | กรรมการ                    |
| ๕. รองคณบดีฝ่ายวิจัยและบริการวิชาการ | กรรมการ                    |
| ๖. รองคณบดีฝ่ายแผนงานและประกันคุณภาพ | กรรมการ                    |
| ๗. หัวหน้าสำนักงานคณบดี              | กรรมการและเลขานุการ        |
| ๘. นางสาวหัตทยา นวลสุวรรณ            | ผู้ช่วยกรรมการและเลขานุการ |

หน้าที่ ๑. ทบทวน / กำหนดแนวทางการบริหารงานบุคคลและการพัฒนาบุคลากรของมหาวิทยาลัย  
๒. ส่งเสริม สนับสนุนทรัพยากรในการดำเนินงาน กำกับ ติดตามเพื่อให้การดำเนินงานเป็นไป  
ตามนโยบายและแผนปฏิบัติการด้านการบริหารทรัพยากรบุคคลและการพัฒนาบุคลากรที่กำหนด

**คณะกรรมการดำเนินงาน**

|                         |           |
|-------------------------|-----------|
| ๑. รองคณบดีฝ่ายบริหาร   | ประธาน    |
| ๒. หัวหน้าสำนักงานคณบดี | รองประธาน |

๓. หัวหน้าภาค...

|  |                     |
|--|---------------------|
| ๓. หัวหน้าภาควิชามนุษยศาสตร์                             | กรรมการ             |
| ๔. หัวหน้าภาควิชาสังคมศาสตร์                             | กรรมการ             |
| ๕. หัวหน้าสาขาวิชาการจัดการอุตสาหกรรมท่องเที่ยวและบริการ | กรรมการ             |
| ๖. หัวหน้าสาขาวิชาการจัดการโรงแรมและธุรกิจที่พัก         | กรรมการ             |
| ๗. หัวหน้าสาขาวิชาภูมิศาสตร์และภูมิสารสนเทศ              | กรรมการ             |
| ๘. หัวหน้าสาขาวิชานิติศาสตร์                             | กรรมการ             |
| ๙. หัวหน้ากลุ่มสาขาวิชาสารสนเทศศาสตร์                    | กรรมการ             |
| ๑๐. หัวหน้าแขนงวิชาสารสนเทศ                              | กรรมการ             |
| ๑๑. หัวหน้าแขนงวิชาการระบบสารสนเทศเพื่อการจัดการ         | กรรมการ             |
| ๑๒. หัวหน้ากลุ่มสาขาวิชาการจัดการสังคมและวัฒนธรรม        | กรรมการ             |
| ๑๓. หัวหน้าแขนงวิชาการจัดการพัฒนาสังคม                   | กรรมการ             |
| ๑๔. หัวหน้าแขนงวิชาการจัดการทางวัฒนธรรม                  | กรรมการ             |
| ๑๕. หัวหน้ากลุ่มสาขาวิชารัฐประศาสนศาสตร์                 | กรรมการ             |
| ๑๖. หัวหน้าแขนงวิชาการปกครองท้องถิ่น                     | กรรมการ             |
| ๑๗. หัวหน้าแขนงวิชาการบริหารรัฐกิจ                       | กรรมการ             |
| ๑๘. หัวหน้าแขนงวิชาการบริหารภาครัฐและเอกชน               | กรรมการ             |
| ๑๙. หัวหน้าสาขาวิชาภาษาอังกฤษธุรกิจ                      | กรรมการ             |
| ๒๐. หัวหน้าสาขาวิชาภาษาอังกฤษ                            | กรรมการ             |
| ๒๑. หัวหน้าสาขาวิชาภาษาจีน                               | กรรมการ             |
| ๒๒. หัวหน้าสาขาวิชาภาษาญี่ปุ่น                           | กรรมการ             |
| ๒๓. หัวหน้าสาขาวิชาภาษาไทย                               | กรรมการ             |
| ๒๔. หัวหน้าฝ่ายบริหารงานทั่วไป                           | กรรมการ             |
| ๒๕. หัวหน้าฝ่ายคลังและพัสดุ                              | กรรมการ             |
| ๒๖. รักษาการในตำแหน่งหัวหน้าฝ่ายบริการการศึกษา           | กรรมการ             |
| ๒๗. รักษาการในตำแหน่งหัวหน้าฝ่ายแผนงานและประกันคุณภาพ    | กรรมการ             |
| ๒๘. หัวหน้าฝ่ายพัฒนางานวิจัยและบริการวิชาการ             | กรรมการ             |
| ๒๙. นางสาวหทัยา นवलสุวรรณ                                | กรรมการและเลขานุการ |

#### คณะกรรมการดำเนินงาน มีหน้าที่ ดังนี้

๑. รวบรวม และวิเคราะห์จุดแข็ง จุดอ่อน โอกาส และอุปสรรค (SWOT) ด้านการบริหารงานบุคคล และการพัฒนาบุคลากร
๒. รวบรวม และวิเคราะห์ข้อมูลจัดทำแผนปฏิบัติการด้านการบริหารงานบุคคลและการพัฒนาบุคลากร เสนอต่ออธิการบดีเพื่ออนุมัติ
๓. สื่อสารและสร้างความรู้ความเข้าใจเกี่ยวกับการบริหารงานบุคคลและการพัฒนาบุคลากรแก่บุคลากรภายในมหาวิทยาลัย
๔. ส่งเสริมและสนับสนุนการจัดกิจกรรมด้านการบริหารงานบุคคลและการพัฒนาบุคลากร

๕. ติดตาม...

๕. ติดตาม ประเมินผล และรายงานผลความก้าวหน้าตามแผนปฏิบัติการด้านด้านการบริหารงานบุคคลและการพัฒนาบุคลากรเสนอต่อคณะกรรมการบริหารมหาวิทยาลัยได้รับทราบทุกไตรมาส
๖. งานอื่นๆ ตามที่ได้รับมอบหมายจากคณะกรรมการอำนวยการ

ทั้งนี้ ให้มีผลตั้งแต่วันที่ลงนามเป็นต้นไป

สั่ง ณ วันที่ ๒๗ สิงหาคม พ.ศ. ๒๕๖๒



(ผู้ช่วยศาสตราจารย์ ดร.นิพนธ์ ศศิธรเสาวภา)  
คณบดีคณะมนุษยศาสตร์และสังคมศาสตร์

ข รายงานการประชุมที่เกี่ยวข้องกับการจัดทำแผนการบริหารทรัพยากรบุคคล  
ระยะ 5 ปี ( พ.ศ. 2560 – 2564 )  
และประจำปีงบประมาณ พ.ศ. 2564

การประชุมคณะกรรมการบริหาร คณะมนุษยศาสตร์และสังคมศาสตร์  
ครั้งที่ ๒/๒๕๖๓

วันพุธที่ ๑๖ กันยายน ๒๕๖๓ เวลา ๑๓.๓๐ น.  
ณ ห้องประชุมพรโสภิน ชั้น ๑ อาคาร ๓๕

ผู้มาประชุม

|                                   |               |                                   |
|-----------------------------------|---------------|-----------------------------------|
| ๑. รองศาสตราจารย์ ดร.นิพนธ์       | ศศิธรเสาวภา   | คณบดีคณะมนุษยศาสตร์และสังคมศาสตร์ |
| ๒. ผู้ช่วยศาสตราจารย์ ดร.วิลาสินี | จินตสิริชิตดี | รองคณบดีฝ่ายวิชาการ               |
| ๓. อาจารย์ ดร.ปารณีย์             | ศรีแก้ว       | รองคณบดีฝ่ายบริหาร                |
| ๔. อาจารย์ ดร.ชันทอง              | ใจดี          | รองคณบดีฝ่ายแผนงานและประกันคุณภาพ |
| ๕. ผู้ช่วยศาสตราจารย์ ดร.บัวบุตรี | รณฤทธิวิชัย   | รองคณบดีฝ่ายวิจัยและบริการวิชาการ |
| ๖. อาจารย์ ดร.วีระ                | วีระโสภณ      | รองคณบดีฝ่ายกิจการนักศึกษา        |
| ๗. อาจารย์ ดร.ภรณ์นภัส            | เบ็นท์        | หัวหน้าภาควิชาสังคมศาสตร์         |
| ๘. อาจารย์อังคณา                  | สุขวิเศษ      | หัวหน้าภาควิชามนุษยศาสตร์         |
| ๙. นายยงยุทธ                      | กิจสันต์      | หัวหน้าสำนักงานคณบดี              |

ผู้เข้าร่วมประชุม

|              |      |  |
|--------------|------|--|
| ๑. นายประทีป | จาลี | รักษาการหัวหน้าฝ่ายแผนงานและประกันคุณภาพ |
|--------------|------|--|

ผู้ไม่มาประชุม

-ไม่มี-

เริ่มประชุมเวลา ๑๓.๔๐ น.

ประธานที่ประชุม รองศาสตราจารย์ ดร.นิพนธ์ ศศิธรเสาวภา คณบดีคณะมนุษยศาสตร์และสังคมศาสตร์

ระเบียบวาระที่ ๑ : เรื่องที่ประธานแจ้งให้ที่ประชุมทราบ  
-ไม่มี-

ระเบียบวาระที่ ๒ : เรื่องรับรองรายงานการประชุม ครั้งที่ ๔/๒๕๖๓ ที่ประชุมพิจารณาแล้วมีมติรับรอง  
รายงานการประชุม โดยมีการแก้ไขดังนี้

**มติที่ประชุม** รับรองรายงานการประชุมครั้งที่ ๕/๒๕๖๓

ระเบียบวาระที่ ๓ : เรื่องสืบเนื่อง

๓.๑ กำหนดการจัดโครงการพัฒนานักศึกษาสู่การวิจัยระดับชาติหรือนานาชาติ ประจำปี  
งบประมาณ พ.ศ.๒๕๖๔

- ผู้ช่วยศาสตราจารย์ ดร.บัวบุตรี รณฤทธิวิชัย รองคณบดีฝ่ายวิจัยและบริการวิชาการ  
แจ้งเรื่องแขนงวิชา/สาขาวิชาส่งผลงานวิจัยของนักศึกษา สาขาวิชาละ ๓ บทความจาก ๑๗ สาขาวิชาเพื่อนำมา  
คัดเลือกเป็นตัวแทนของคณะฯ ไปนำเสนอผลงานวิจัยระดับชาติหรือนานาชาติ จำนวน ๒ บทความ โดยมี  
กำหนดการดังนี้

|                                    |                            |
|------------------------------------|----------------------------|
| ขออนุมัติโครงการ                   | ธันวาคม ๒๕๖๓ – มกราคม ๒๕๖๔ |
| รับส่งบทความจากแขนงวิชา/สาขาวิชา   | มกราคม ๒๕๖๔                |
| ประเมินบทความ                      | มกราคม – กุมภาพันธ์ ๒๕๖๔   |
| ประกาศผลบทความชนะเลิศ              | กุมภาพันธ์ ๒๕๖๔            |
| นำไปเสนอผลงานระดับชาติหรือนานาชาติ | กุมภาพันธ์ – มีนาคม ๒๕๖๔   |

ทั้งนี้ได้แนบแบบฟอร์มการเขียนบทความและแบบฟอร์มประเมินบทความ การนำเสนอผลงานสู่การวิจัยระดับชาติหรือนานาชาติมีจำนวน ๒ ที่คือ กรุงเทพมหานคร จัดระหว่างวันที่ ๒๑ – ๒๒ มีนาคม ๒๕๖๔ และจังหวัดภูเก็ต จัดระหว่างวันที่ ๖-๗ มีนาคม ๒๕๖๔ โดยสามารถอัปเดตคลิปวิดีโอแทนได้

**มติที่ประชุม** เห็นชอบเลือกจังหวัดภูเก็ต ระหว่างวันที่ ๖-๗ มีนาคม ๒๕๖๔

๓.๒ ผลการดำเนินงานเงินสนับสนุนงานวิจัยหรืองานสร้างสรรค์ต่ออาจารย์ประจำและนักวิจัย

- ผู้ช่วยศาสตราจารย์ ดร.บัวบุตรี รณฤทธิวิชัย รองคณบดีฝ่ายวิจัยและบริการวิชาการ แจ้งเรื่องรายชื่อคณาจารย์ที่มีผลงานด้านการวิจัยและบริการวิชาการ ประจำปีงบประมาณ พ.ศ. ๒๕๖๓ ดังมีรายละเอียดดังนี้

งานวิจัยที่เป็นเงินนอกงบประมาณแผ่นดิน (เงินรายได้) มีคณาจารย์ทั้งสิ้น ๙๗ ราย

งานวิจัยที่เป็นเงินงบประมาณแผ่นดิน มีคณาจารย์ทั้งสิ้น จำนวน ๑๗ ราย

งานวิจัยที่เป็นเงินภายนอก มีคณาจารย์ทั้งสิ้น จำนวน ๒ ราย

พร้อมกันนี้มีคณาจารย์ของคณะมนุษยศาสตร์และสังคมศาสตร์ที่ไม่มีผลงานด้านการวิจัยจำนวน ๒๕ ราย

**มติที่ประชุม** รับทราบ

**ระเบียบวาระที่ ๔ :** เรื่องที่เสนอให้ที่ประชุมเพื่อทราบ

๔.๑ รายงานสรุปยอดงบประมาณคงเหลือ คณะมนุษยศาสตร์และสังคมศาสตร์ ประจำปีงบประมาณ พ.ศ.๒๕๖๓

- นายประทีป ซาลี หัวหน้าฝ่ายแผนงานและประกันคุณภาพสรุปยอดงบประมาณคงเหลือ ประจำปีงบประมาณ พ.ศ.๒๕๖๓ (ตามเอกสารที่แนบมาด้วย) ดังรายละเอียดดังต่อไปนี้

เงินงบประมาณแผ่นดิน ยอดงบประมาณที่ได้รับงบประมาณทั้งสิ้น ๕,๑๐๐,๘๐๐ บาท เบิกจ่ายงบประมาณทั้งหมด

เงินนอกงบประมาณแผ่นดิน (เงินรายได้) กิจกรรมย่อย รายการบุคลากรภาครัฐ ได้รับงบประมาณทั้งสิ้น ๑๑,๕๘๑,๑๔๐ บาท เบิกจ่าย ๑๑,๕๘๑,๑๔๐ บาท คงเหลืองบประมาณ ๑,๙๘๘,๙๙๔ บาท รวมงบประมาณที่ได้รับทั้งสิ้น ๙๑,๐๕๖,๑๐๐ บาท เบิกจ่าย ๗๒,๐๐๔,๘๘๑ บาท คงเหลืองบประมาณ ๑๙,๐๕๑,๒๑๙ บาท

โครงการจัดการศึกษาหลักสูตรรัฐประศาสนศาสตร์บัณฑิต (สาขาวิชาการบริหารงานตำรวจ) ได้รับงบประมาณทั้งสิ้น ๑๑,๐๒๒,๑๐๐ บาท เบิกจ่าย ๗,๐๘๓,๐๑๘ บาท คงเหลืองบประมาณ ๓,๙๓๙,๐๘๒ บาท

พื้นที่การจัดการศึกษาจังหวัดระนอง ได้รับงบประมาณทั้งสิ้น ๑,๐๐๙,๕๕๐ บาท เบิกจ่ายงบประมาณทั้งหมด



โครงการจัดการศึกษารัฐประศาสนศาสตรมหาบัณฑิต สาขาวิชาภาครัฐและเอกชน ได้รับงบประมาณทั้งสิ้น ๑,๖๗๘,๒๐๐ บาท เบิกจ่าย ๑,๓๐๓,๒๒๙ บาท คงเหลืองบประมาณ ๓๗๔,๙๗๑ บาท

โครงการจัดการศึกษาศิลปศาสตรมหาบัณฑิต สาขาวิชาการจัดการอุตสาหกรรมท่องเที่ยวและบริการ ได้รับงบประมาณทั้งสิ้น ๑,๕๐๐,๐๐๐ บาท เบิกจ่าย ๘๕๙,๔๐๐ บาท คงเหลืองบประมาณ ๖๔๐,๖๐๐ บาท

สรุปรวมได้รับงบประมาณทั้งสิ้น ๑๐๖,๒๖๕,๙๕๐ บาท เบิกจ่ายไป ๘๒,๒๖๐,๐๓๘ บาท คงเหลืองบประมาณ ๒๔,๐๐๕,๙๑๒ บาท

มติคณะกรรมการบริหารคณะมนุษยศาสตร์และสังคมศาสตร์เป็นเอกฉันท์ว่าให้ทุกท่านสำรวจความต้องการในการจัดซื้อวัสดุสำนักงานต่าง ๆ เพื่อให้เกิดประโยชน์แก่คณาจารย์ นักศึกษา ให้เรียบร้อยและส่งพัสดุภายในวันที่ ๑๘ กันยายน ๒๕๖๓

**มติที่ประชุม** รับทราบ

๔.๒ แผนปฏิบัติการ คณะมนุษยศาสตร์และสังคมศาสตร์ ประจำปีงบประมาณ พ.ศ.

๒๕๖๔

- นายประทีป ชาลี หัวหน้าฝ่ายแผนงานและประกันคุณภาพแจ้งเรื่องแผนปฏิบัติการประจำปีงบประมาณ พ.ศ.๒๕๖๔ ประกอบด้วยแผนใหญ่ จำนวน ๖ แผน รวมแผนย่อยด้วยรวม ๑๗ แผนดังรายละเอียดต่อไปนี้

๑. แผนปฏิบัติการที่สอดคล้องกับเกณฑ์ประกันคุณภาพ จำนวน ๙ แผน
  - ๑.๑ แผนปฏิบัติการด้านการจัดกิจกรรมพัฒนานักศึกษา
  - ๑.๒ แผนปฏิบัติการด้านการวิจัย
  - ๑.๓ แผนปฏิบัติการด้านการบริการวิชาการ
  - ๑.๔ แผนปฏิบัติการด้านการทำนุบำรุงศิลปะและวัฒนธรรม
  - ๑.๕ แผนกลยุทธ์ทางการเงิน
  - ๑.๖ แผนบริหารความเสี่ยงและการควบคุมภายใน
  - ๑.๗ แผนการจัดการความรู้
  - ๑.๘ แผนบริหารทรัพยากรบุคคล
  - ๑.๙ แผนพัฒนาบุคลากร
๒. แผนปฏิบัติการที่สอดคล้องกับการขับเคลื่อนยุทธศาสตร์มหาวิทยาลัย จำนวน ๔ แผน
  - ๒.๑ แผนปฏิบัติการด้านการปรับปรุงภูมิทัศน์และสิ่งแวดล้อม
  - ๒.๒ แผนปฏิบัติการด้านการจัดหารายได้
  - ๒.๓ แผนการขับเคลื่อนความสัมพันธ์กับเครือข่าย
  - ๒.๔ แผนปฏิบัติการด้านการประชาสัมพันธ์เชิงรุก
๓. แผนพัฒนาสาขาวิชาสู่เอตทัคคะ
๔. แผนปฏิบัติการด้านการจัดซื้อจัดจ้าง
๕. แผนปฏิบัติการด้านเทคโนโลยีและสารสนเทศ
๖. แผนปฏิบัติการด้านการป้องกันและปราบปรามการทุจริต

**มติที่ประชุม** รับทราบ

๔.๓ รายงานผลการประเมินคุณภาพการศึกษาระดับคณะ ประจำปีการศึกษา ๒๕๖๒

- นายประทีป ซาลี หัวหน้าฝ่ายแผนงานและประกันคุณภาพแจ้งเรื่องการประเมินตนเองตามตัวบ่งชี้ของสำนักงานคณะกรรมการการอุดมศึกษา ระดับคณะ ประจำปีการศึกษา ๒๕๖๒ พบว่า ผลการดำเนินการประกันคุณภาพการศึกษาภายใน ตามองค์ประกอบและตัวบ่งชี้คุณภาพในภาพรวม ๑๓ ตัวบ่งชี้คะแนนเฉลี่ยอยู่ที่ ๔.๑๖ คะแนน ระดับคุณภาพอยู่ในระดับดี

**มติที่ประชุม รับทราบ**

**ระเบียบวาระที่ ๕ : เรื่องที่เสนอให้ที่ประชุมเพื่อพิจารณา**

๕.๑ การพิจารณาให้ความเห็นชอบการจัดทำแผน คณะมนุษยศาสตร์และสังคมศาสตร์เพื่อชี้แจงต่อสภามหาวิทยาลัย

- นายประทีป ซาลี หัวหน้าฝ่ายแผนงานและประกันคุณภาพแจ้งเรื่องการจัดทำแผนเพื่อชี้แจงต่อสภามหาวิทยาลัยในวันที่ ๑๘ กันยายน ๒๕๖๓ โดยมีเอกสารดังแนบประกอบด้วย ๓ ชุด ดังนี้

ชุดที่ ๑ งบประมาณรายจ่ายเงินนอกงบประมาณ (เงินรายได้) ตอบสนองตัวชี้วัดของอธิการบดี จำนวน ๑๕ ตัวชี้วัด แต่ละตัวชี้วัดรองคณบดีทุกท่านเป็นผู้รับผิดชอบตัวชี้วัดดังกล่าว

ชุดที่ ๒ งบประมาณการรายรับ (เงินนอกงบประมาณ) ภาคปกติ ๙๑,๒๔๓,๙๐๐ บาท ภาคพิเศษ ๖๘๒,๓๐๐ บาท สาขาวิชาการบริหารงานตำรวจ ๑๓,๑๘๒,๒๐๐ บาท ศูนย์การศึกษาจังหวัดระนอง ๑,๑๑๙,๗๐๐ บาท หลักสูตรรัฐประศาสนศาสตรมหาบัณฑิต สาขาภาครัฐและเอกชน ๓,๓๙๘,๗๐๐ บาท หลักสูตรศิลปศาสตรมหาบัณฑิต สาขาวิชาการจัดการอุตสาหกรรมท่องเที่ยวและบริการ ๒,๙๔๕,๙๐๐ บาท รวมเงินนอกงบประมาณรวมทั้งสิ้น ๑๑๒,๕๗๒,๗๐๐ บาท

ชุดที่ ๓ เป็นเอกสารที่นำเสนอต่อที่ประชุมสภามหาวิทยาลัยโดยมีรายละเอียดดังต่อไปนี้ งบประมาณรายจ่ายประจำปีงบประมาณ พ.ศ.๒๕๖๓ จำนวน ๑๐๖,๒๖๕,๙๕๐ บาท งบประมาณรายจ่าย ปีงบประมาณ พ.ศ.๒๕๖๔ จำนวน ๑๑๒,๕๗๒,๗๐๐ บาท ประกอบด้วย รายการบุคลากรภาครัฐ จำนวน ๒๔,๔๒๑,๘๐๐ บาท และงบประมาณรายจ่ายในการขับเคลื่อนยุทธศาสตร์ จำนวน ๘๘,๑๕๐,๙๐๐ บาท งบดำเนินการ ๘๒,๗๑๖,๖๕๐ บาท งบลงทุน ๕,๔๓๔,๔๔๐ บาท

**มติที่ประชุม เห็นชอบ**

**ระเบียบวาระที่ ๖ : เรื่องอื่นๆ (ถ้ามี)**

๖.๑ การจัดทำข้อมูลการจัดกิจกรรมหรือโครงการตามพระบรมราโชบายด้านการศึกษา ๔ ประการของในหลวงรัชกาลที่ ๑๐

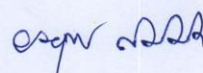
- รองคณบดีฝ่ายวิชาการแจ้งเรื่องฝ่ายแผนงานและงบประมาณ กองนโยบายและแผนสำนักงานอธิการบดีขอความอนุเคราะห์คณะจัดทำข้อมูลการจัดกิจกรรมหรือโครงการตามพระบรมราโชบายด้านการศึกษา ๔ ประการ ของในหลวงรัชกาลที่ ๑๐ เพื่อประกอบการรายงานผลการดำเนินการในการลงพื้นที่ตรวจสอบเยี่ยมขององคมนตรี ขอให้คณะกรอกข้อมูลตามแบบฟอร์มและส่งภายในวันที่ ๒๓ กันยายน ๒๕๖๓ จำนวน ๔ ด้าน ดังรายละเอียดดังต่อไปนี้

๑. มีทัศนคติที่ถูกต้องต่อบ้านเมือง มอบรองคณบดีฝ่ายกิจการนักศึกษาและรองคณบดีฝ่ายบริหาร
๒. มีพื้นฐานชีวิตที่มั่นคง-มีคุณธรรม มอบรองคณบดีฝ่ายกิจการนักศึกษาและรองคณบดีฝ่ายบริหาร
๓. มีงานทำ-มีอาชีพ มอบรองคณบดีฝ่ายกิจการนักศึกษา
๔. เป็นพลเมืองดี มอบรองคณบดีฝ่ายกิจการนักศึกษา

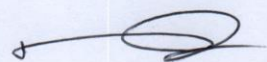
นอกจากนี้ จากการประชุมเรื่องแผนการรับนักศึกษาของคณะมนุษยศาสตร์และสังคมศาสตร์  
ประจำปีการศึกษา ๒๕๖๔ แผนรับประมาณ ๑,๕๐๐ คน สัดส่วนการรับนักศึกษาแต่ละรอบคือ  
รอบแรกรับ ๘๐ % รอบที่สอง ๕ % รอบที่ ๓ ๑๐ % และรอบที่ ๔ ๕ % การรับสมัคร  
เริ่มรับสมัครตั้งแต่วันที่ ๑ ตุลาคม ๒๕๖๓ ถึงวันที่ ๑๑ มีนาคม ๒๕๖๔

มติที่ประชุม รับทราบ

ปิดประชุมเวลา ๑๕.๓๐ น.



(นายยงยุทธ กิจสันต์)  
ผู้จัดบันทึกการประชุม



(รองศาสตราจารย์ ดร.นิพนธ์ ศศิธรเสาวภา)  
ผู้ตรวจรายงานการประชุม

ค ภาพกิจกรรมที่เกี่ยวข้องกับการจัดทำแผนการบริหารทรัพยากรบุคคล

ระยะ 5 ปี ( พ.ศ. 2560 – 2564 )

และประจำปีงบประมาณ พ.ศ.2564





