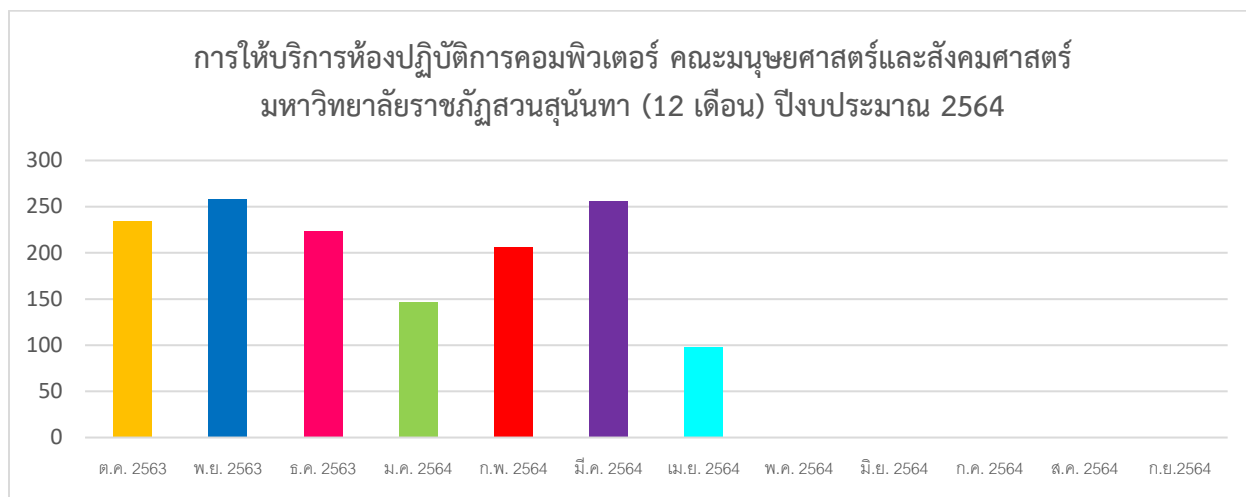


สรุปการให้บริการห้องปฏิบัติการคอมพิวเตอร์ คณะมนุษยศาสตร์และสังคมศาสตร์

มหาวิทยาลัยราชภัฏสวนสุนันทา (รอบ 12 เดือน) ปีงบประมาณ 2564



| จำนวน ผู้ใช้บริการ | ต.ค. 2563 | พ.ย. 2563 | ธ.ค. 2563 | ม.ค. 2564 | ก.พ. 2564 | มี.ค. 2564 |
|-----------------------|-----------|-----------|-----------|-----------|-----------|------------|
| | 234 | 258 | 224 | 147 | 206 | 256 |

| จำนวน ผู้ใช้บริการ | เม.ย. 2564 | พ.ค. 2564 | มิ.ย. 2564 | ก.ค. 2564 | ส.ค. 2564 | ก.ย. 2564 |
|-----------------------|------------|-----------|------------|-----------|-----------|-----------|
| | 98 | 0 | 0 | 0 | 0 | 0 |

*** หมายเหตุ : ตั้งแต่เดือน เมษายน - กันยายน 2564 มหาวิทยาลัยราชภัฏสวนสุนันทาปิดที่ทำการตามประกาศภาครัฐ เนื่องจากวิกฤตการณ์โรคระบาด Covid-19 ทำให้ยอดผู้ใช้บริการห้องปฏิบัติการคอมพิวเตอร์ลดจำนวนลง - ไม่มีผู้มาใช้บริการเนื่องจากการปิดสถานที่ทำการและการ work for home ของบุคลากรมหาวิทยาลัย และการเรียนการสอนในรูปแบบ Online ของนักศึกษา