

"สิทธิบัตร" คืออะไร?

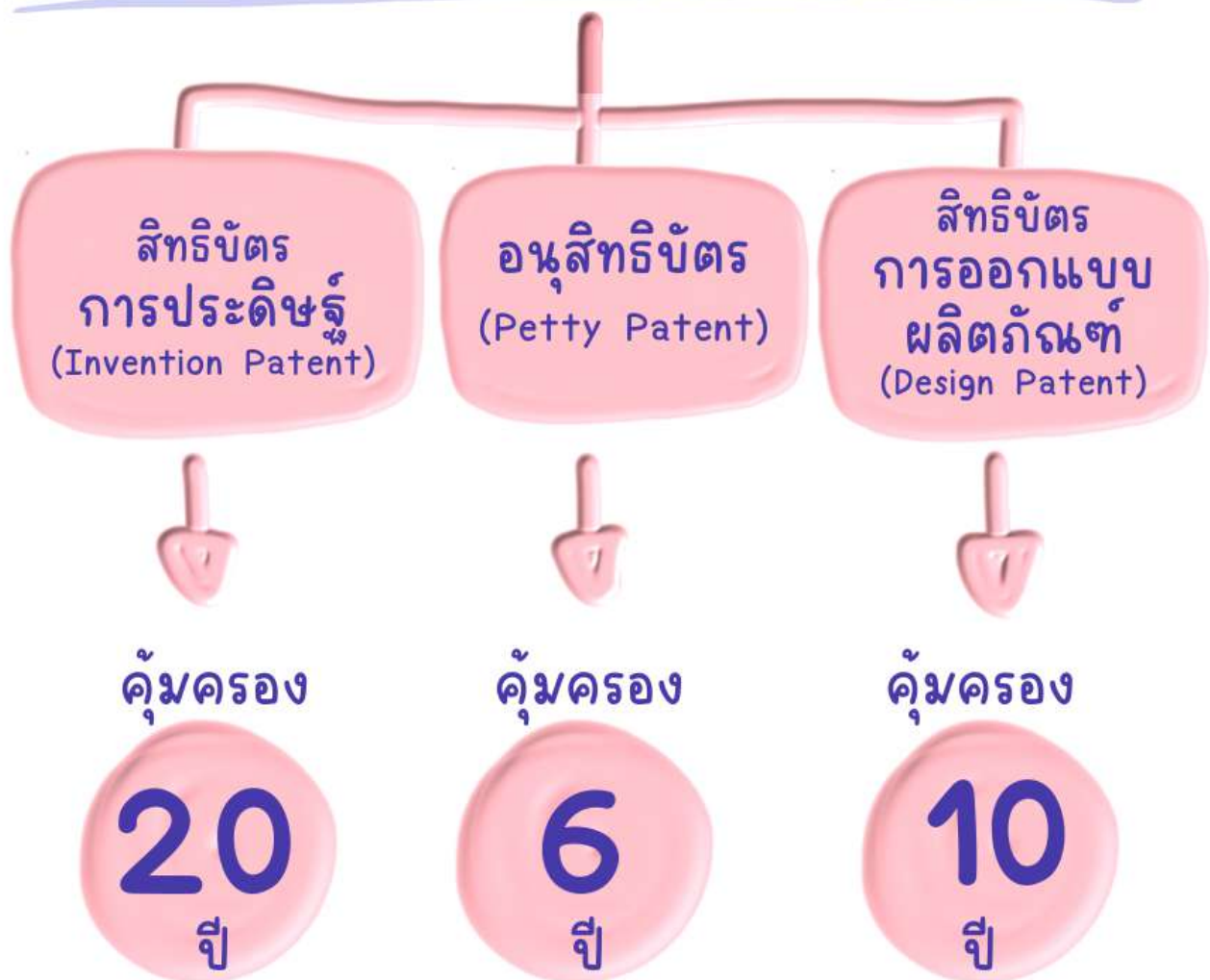
ผู้คิดค้นกรรมวิธี/ออกแบบ
เทคโนโลยีและนวัตกรรม
ใหม่ล่าสุดของโลก

ที่สามารถนำมาเป็น
องค์ประกอบ
ในการผลิต

สินค้า&งานบริการ
ในระบบต่างอุตสาหกรรมได้

ซึ่งมีกระบวนการตรวจสอบ
ที่รัดกุมและใช้เวลานาน

ประเภทของสิทธิบัตร



1. สิทธิบัตรการประดิษฐ์ (INVENTION PATENT)

คุ้มครองการประดิษฐ์

- โครงสร้างภายใน/กลไกผลิตภัณฑ์
- กรรมวิธีการผลิต
- การรักษา/ปรับปรุงคุณภาพ
- ของผลิตภัณฑ์ให้ดีขึ้น

✘ ไม่เคยมีผู้คิดค้น
หรือเผยแพร่มาก่อน



1. สิทธิบัตรการประดิษฐ์ (INVENTION PATENT)

คุ้มครองการประดิษฐ์



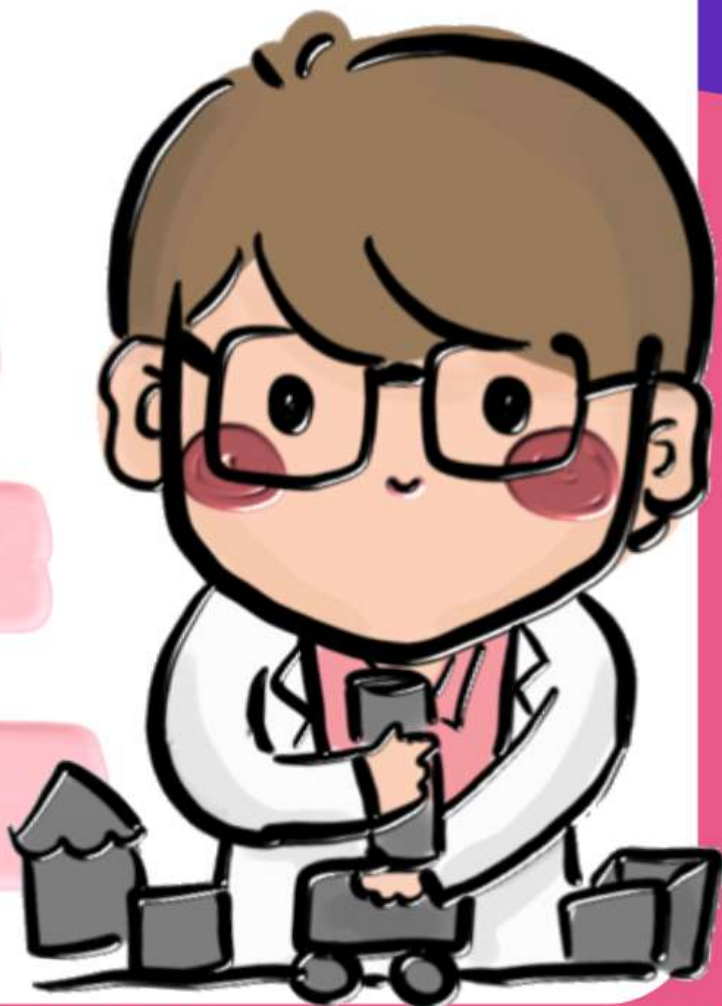
กลไกเครื่องยนต์



กลไกอุปกรณ์
เครื่องใช้ไฟฟ้า



กรรมวิธีการผลิต
ยารักษาโรค/วัคซีน



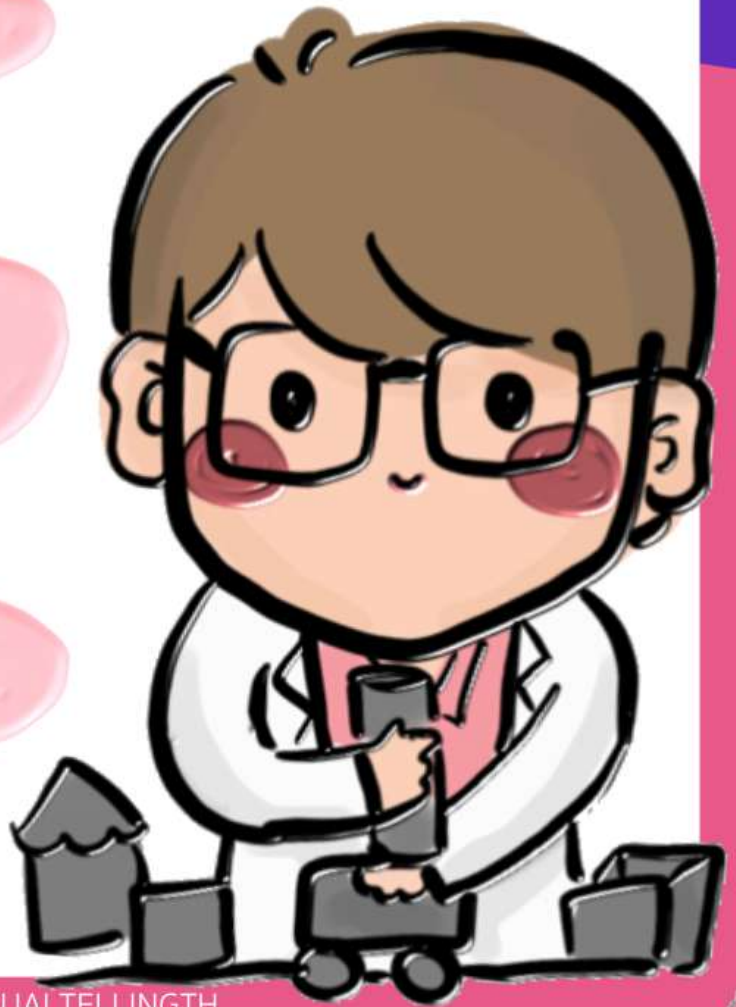
1. สิทธิบัตรการประดิษฐ์ (INVENTION PATENT)

ต้องทำให้เกิดผลิตภัณฑ์
หรือกรรมวิธีใหม่
ที่แตกต่างจากเดิม

ต้องมีความซับซ้อน
ถอดรหัสขั้นตอนไม่ได้
มีขั้นตอนการประดิษฐ์ที่สูงขึ้น

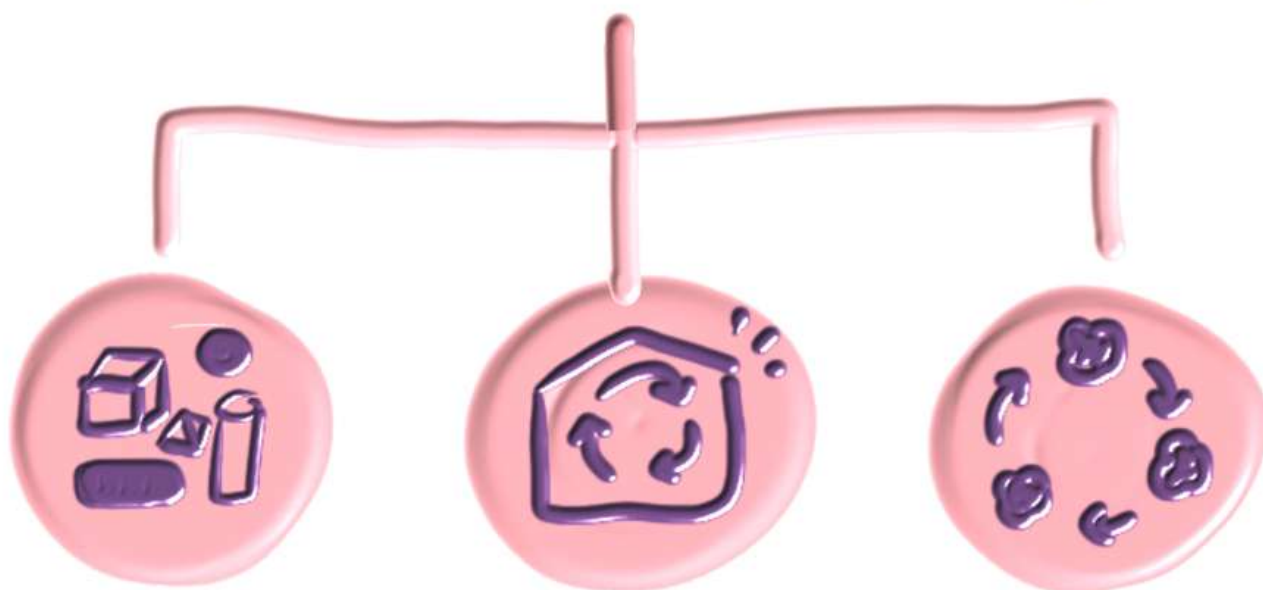
นำไปประยุกต์ใช้
ในอุตสาหกรรมได้

***กรรมวิธีที่ไม่เกี่ยวข้องกับการประดิษฐ์
และผลิตภัณฑ์ของจดสิทธิบัตรไม่ได้***



1. สิทธิบัตรการประดิษฐ์ (INVENTION PATENT)

การยื่นจดต้องอธิบาย 3 ลักษณะสำคัญ คือ



องค์ประกอบ

กลไก

วิธีการ

2 สิทธิบัตรการออกแบบ (DESIGN PATENT)

คุ้มครองการออกแบบผลิตภัณฑ์ที่เกี่ยวข้องกับ
"โครงสร้างลักษณะภายนอก"



ลวดลาย



รูปทรง



สี



2 สิทธิบัตรการออกแบบ (DESIGN PATENT)



ไม่เกี่ยวข้องกับ
โครงสร้าง และกลไกภายใน



เป็นการออกแบบใหม่
ที่แตกต่างจากเดิม
ไม่เคยใช้/ เผยแพร่มาก่อน



สามารถผลิต
เชิงอุตสาหกรรมและหัตถกรรมได้



สามารถอธิบายลักษณะภายนอก
ที่เกี่ยวข้องกับความสวยงามได้

3. อนุสิทธิบัตร (PETTY PATENT)

คุ้มครองผลงานที่



ประดิษฐ์ขึ้นใหม่



ไม่ซับซ้อน
ดัดแปลงจากของเดิม
เพียงเล็กน้อย



ให้ประโยชน์มาก



***ไม่สามารถยื่นขอความคุ้มครอง
"สิทธิบัตรการประดิษฐ์"
และ "อนุสิทธิบัตร" พร้อมกันได้



4 สิทธิบัตรให้สิทธิ์

- ตามหลักเขตแดนประเทศ

จุดที่ไหน

คุ้มครองที่นั่น!

ตามหลักอธิปไตยของแต่ละประเทศ

ยกเว้น!

ยื่นจดสิทธิบัตรระหว่างประเทศ (PCT)

มีเงื่อนไขและกระบวนการแตกต่างกันออกไป

4 สิทธิบัตรที่ จดได้และไม่ได้



จด **ไม่ได้**

จุลชีพ และส่วนประกอบส่วนใดส่วนหนึ่งของ
จุลชีพตามธรรมชาติ



จด **ได้**

ถ้าปรับปรุงสายพันธุ์
จนได้จุลชีพใหม่ >> ขอยื่นจดได้

สัตว์ พืช
หรือสารสกัดจากพืชหรือสัตว์



แต่ผลิตภัณฑ์ใหม่
ที่เกิดจากสัตว์ พืช จุลชีพ >> ขอยื่นจดได้

สิทธิบัตรในตัวสัตว์
หรือพืชชนิดใหม่



กรรมวิธีในการผลิต
สัตว์ หรือพืชชนิดใหม่ >> ขอยื่นจดได้

สารสกัดจากสัตว์ หรือพืช
เพียงชนิดเดียว สารสกัดหลาย โครงสร้างบริสุทธิ์



ต้องพัฒนาจนเกิดการเปลี่ยนสาระ
สำคัญ หรือเปลี่ยนเป็นสารใหม่
>> จึงจะขอยื่นจดได้

กฎเกณฑ์ และทฤษฎี
ทางวิทยาศาสตร์และคณิตศาสตร์



แต่นำกฎเกณฑ์และทฤษฎี
มาใช้เพื่อคิดค้นสิ่งประดิษฐ์ใหม่ๆ ได้

วิธีการวินิจฉัย บำบัด หรือรักษาโรค
ในมนุษย์หรือสัตว์



ยา วัคซีน รักษาโรค
ในมนุษย์หรือสัตว์

การสืบค้นสิทธิบัตร

ทำไมต้องสืบค้น?

สิ่งประดิษฐ์นี้เสี่ยงต่อ
การละเมิดสิทธิผู้อื่นหรือไม่?

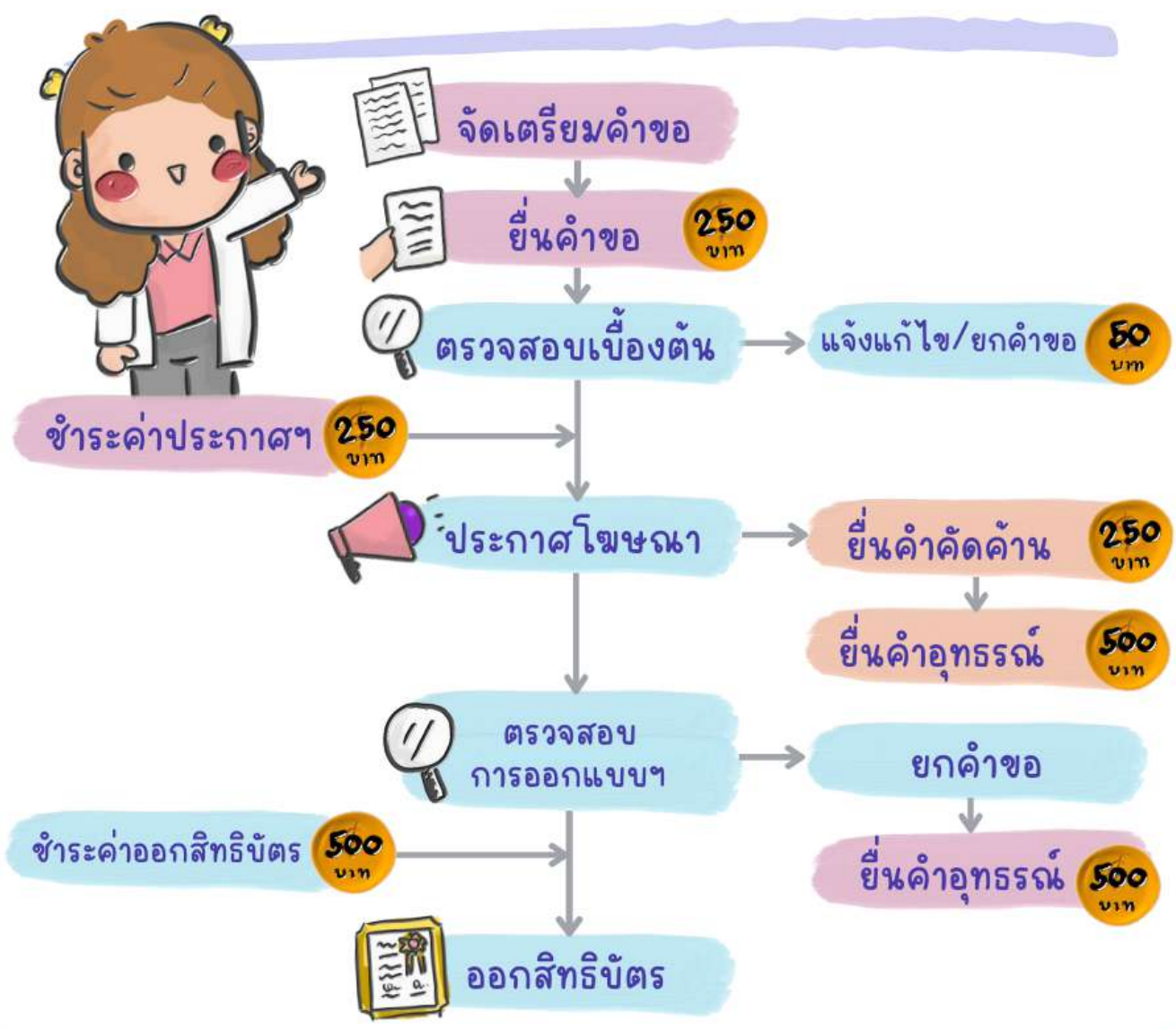
สิ่งประดิษฐ์นี้
จดสิทธิบัตรได้หรือไม่?

สิทธิบัตรนี้ยัง
มีผลบังคับใช้หรือไม่?

สืบค้นข้อมูลผ่าน DIP
SEARCH PATENT SYSTEM



ขั้นตอนการขอรับสิทธิบัตร การออกแบบผลิตภัณฑ์



ขั้นตอนการขอรับ อนุสิทธิบัตร



จัดทำโดย ฝ่ายวิจัยและบริการวิชาการ คณะมนุษยศาสตร์และสังคมศาสตร์ มรภ.สวนสุนันทา
ภายใต้โครงการอบรมการจดสิทธิบัตรและอนุสิทธิบัตร

IPAC
INTELLECTUAL PROPERTY
ADVISORY CENTER

ขอขอบคุณข้อมูลจาก

IPAC

INTELLECTUAL PROPERTY
ADVISORY CENTER

จัดทำโดย

ฝ่ายวิจัยและบริการวิชาการ คณะมนุษยศาสตร์และสังคมศาสตร์

มหาวิทยาลัยราชภัฏสวนสุนันทา

ภายใต้โครงการอบรมการจดสิทธิบัตรและอนุสิทธิบัตร

VISUAL NOTE BY VISUALTELLINGTH